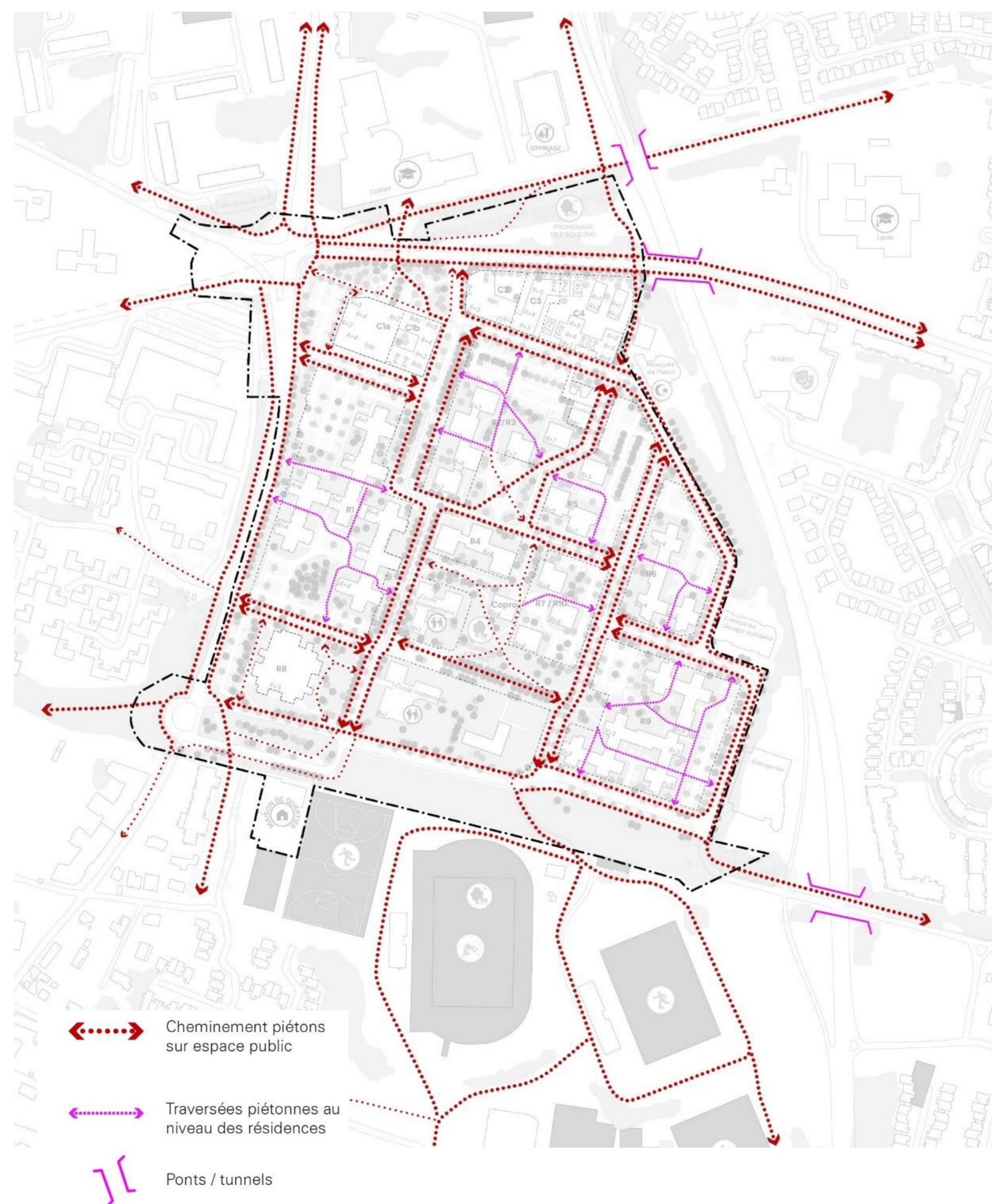
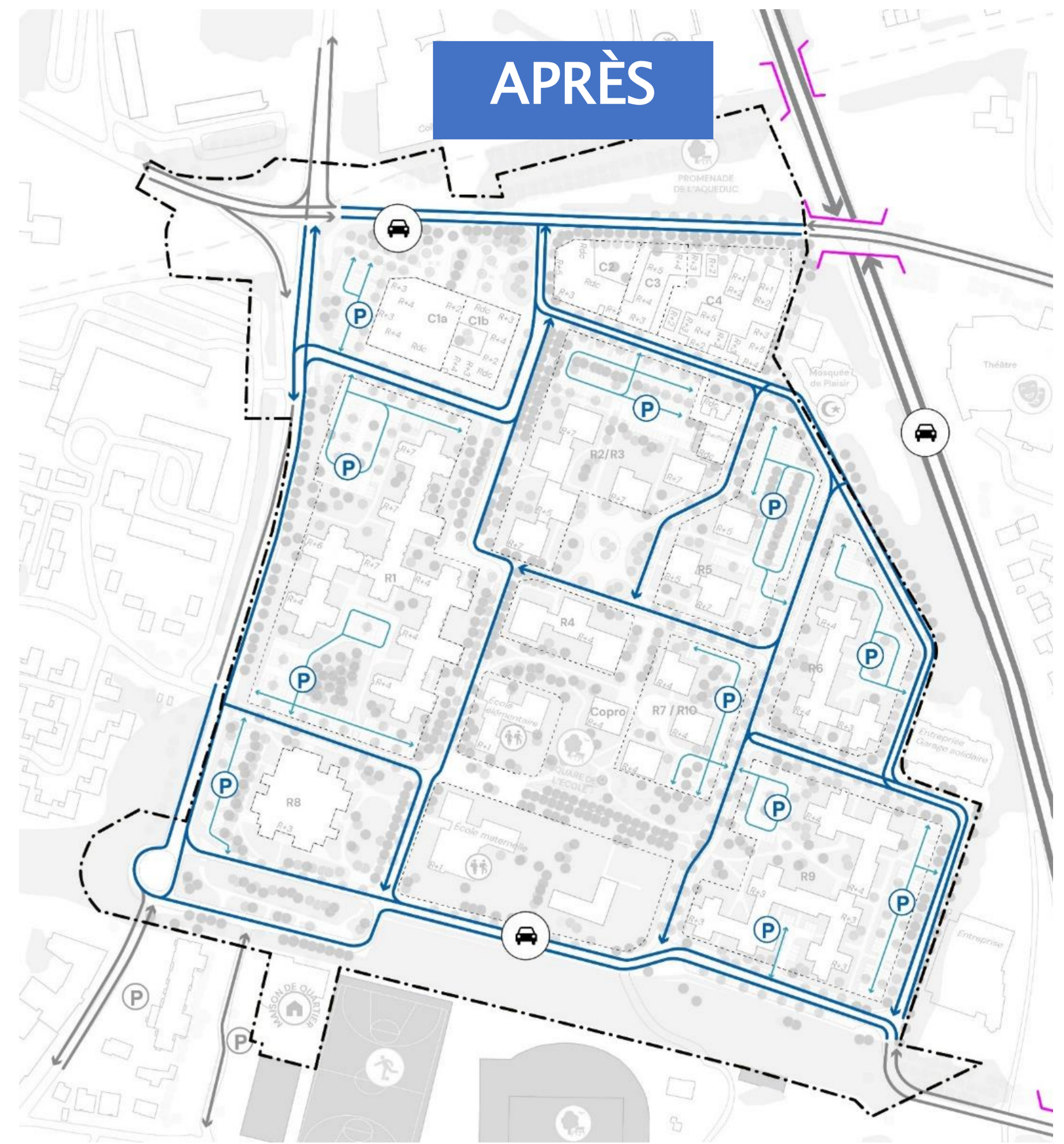
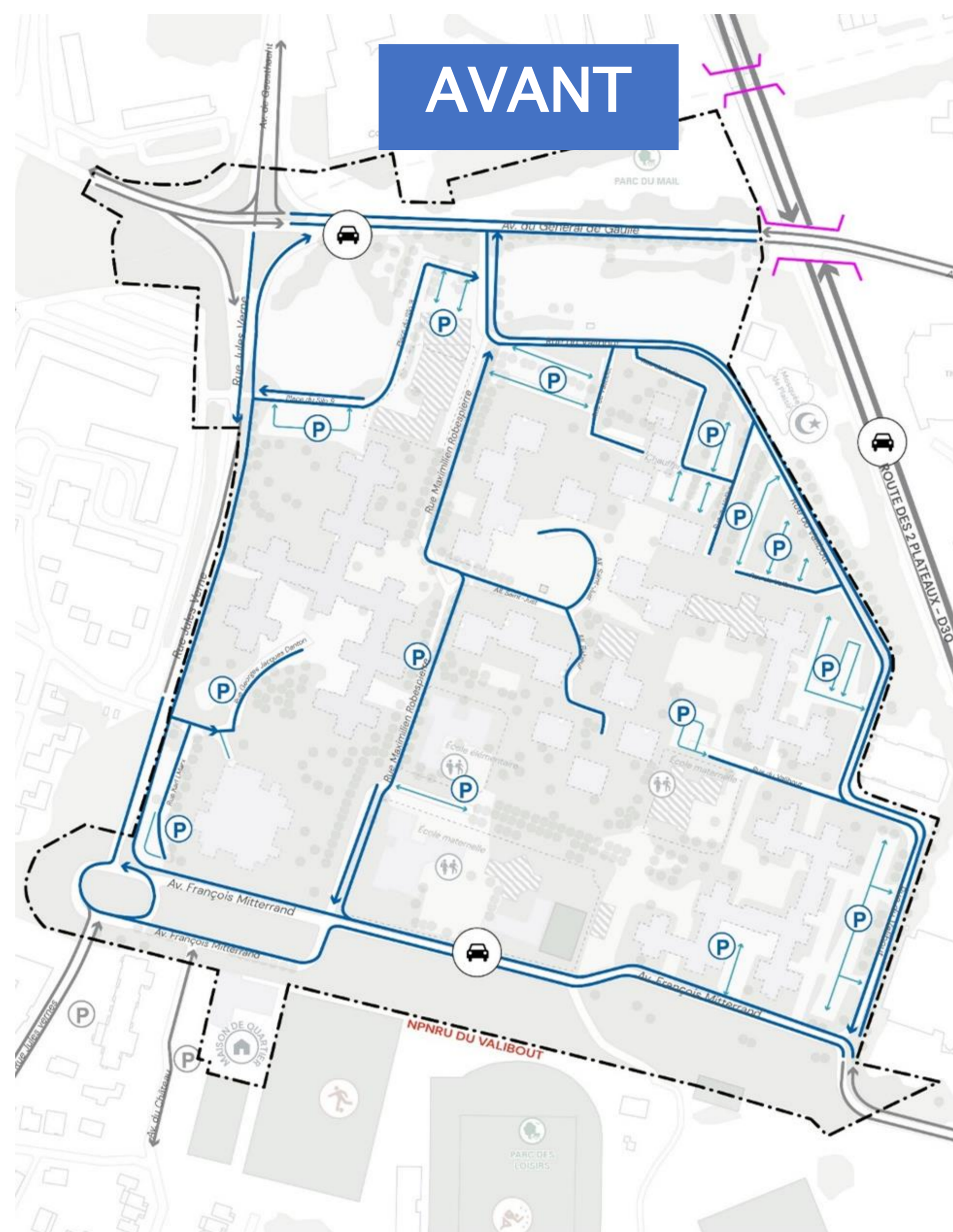
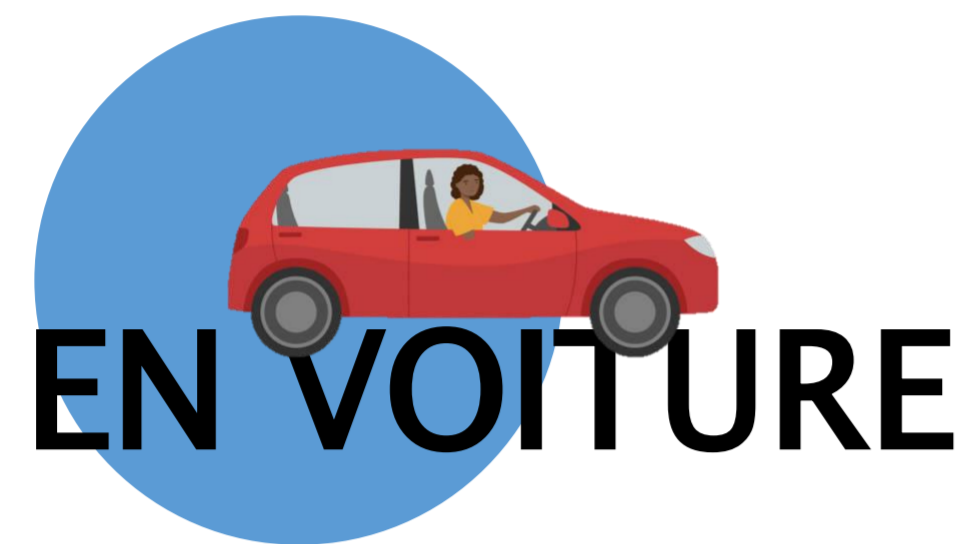


# LE PLAN DE L'ÉCOQUARTIER VALIBOUT



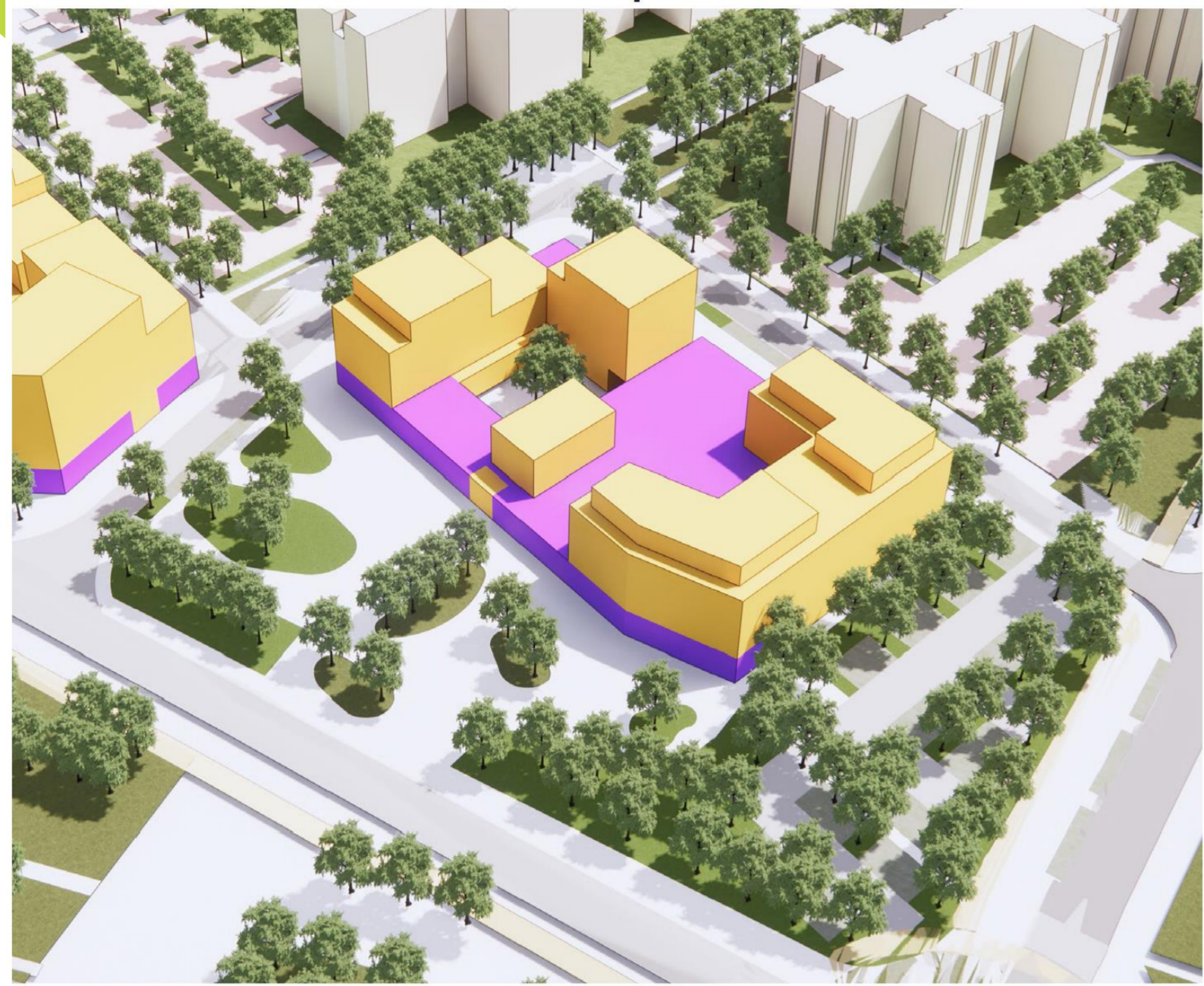
Crédit : Groupement Maîtrise d'œuvre des espaces publics et résidentialisés - Setu et Richez Associés

# LA CIRCULATION AU SEIN DU QUARTIER



# DES ESPACES PUBLICS PLUS VERTS

## PLACE DU VALIBOUT



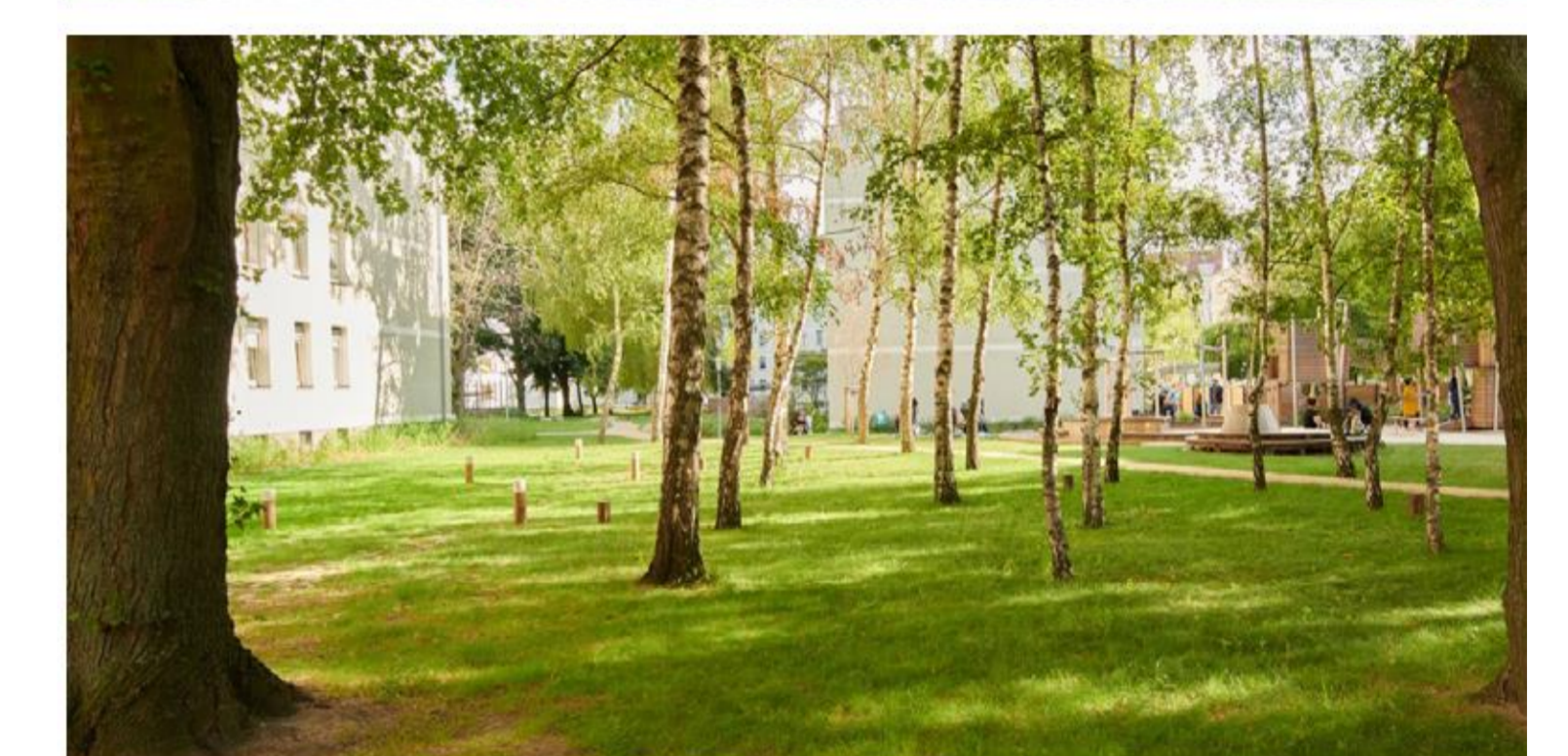
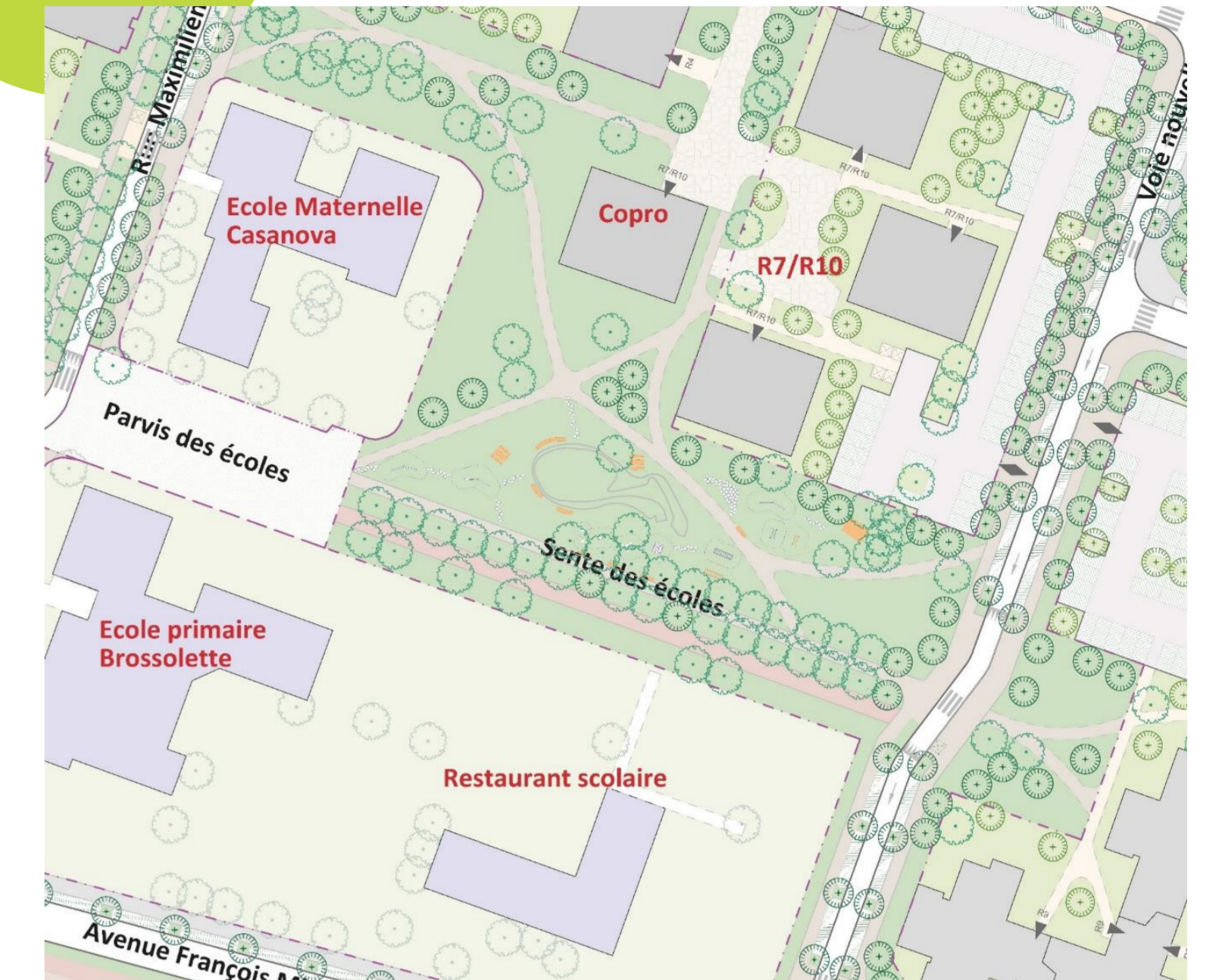
© DEVILLERS & ASSOCIES



## PLACE DES 500



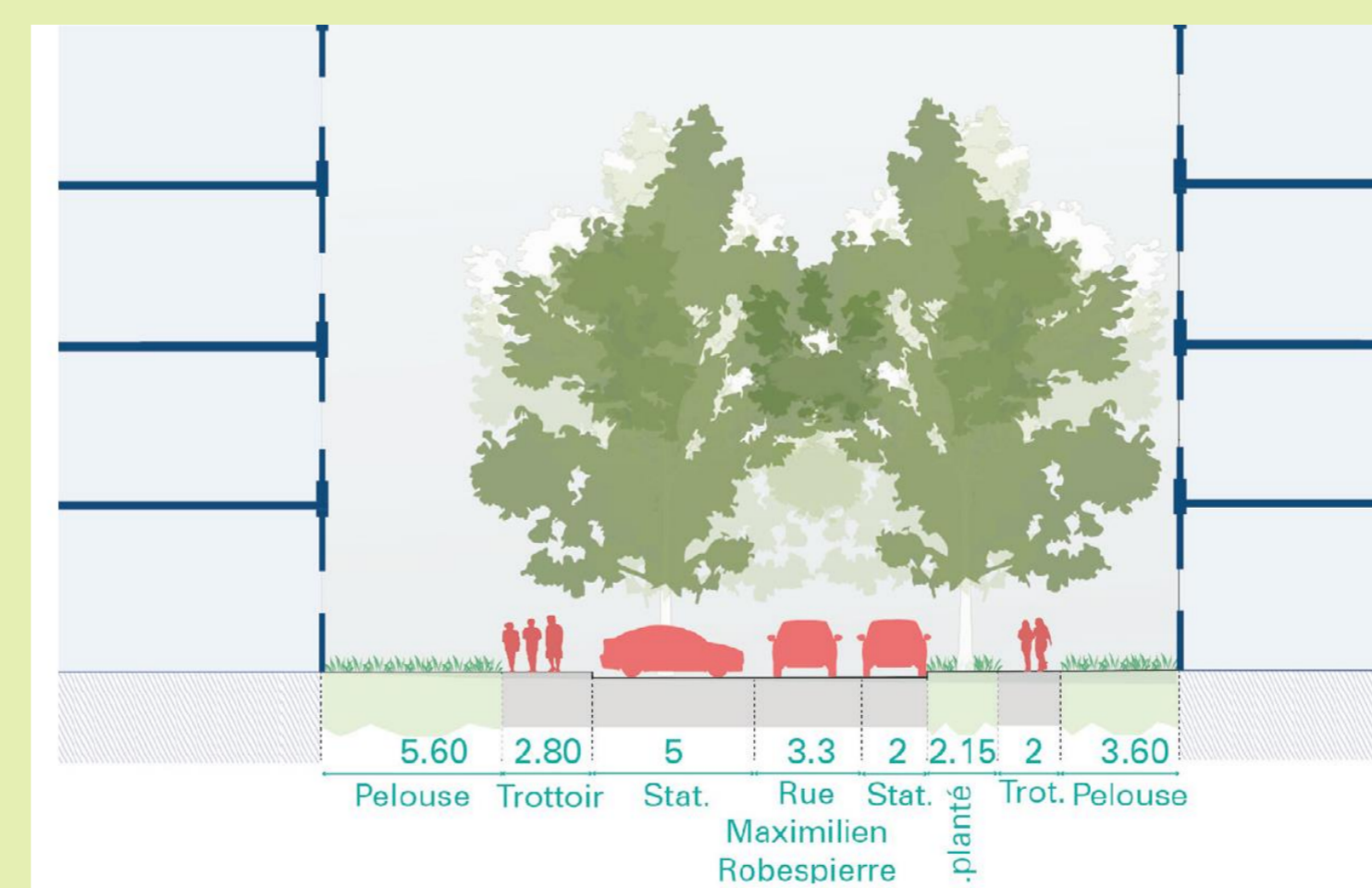
## SQUARE DES ÉCOLES



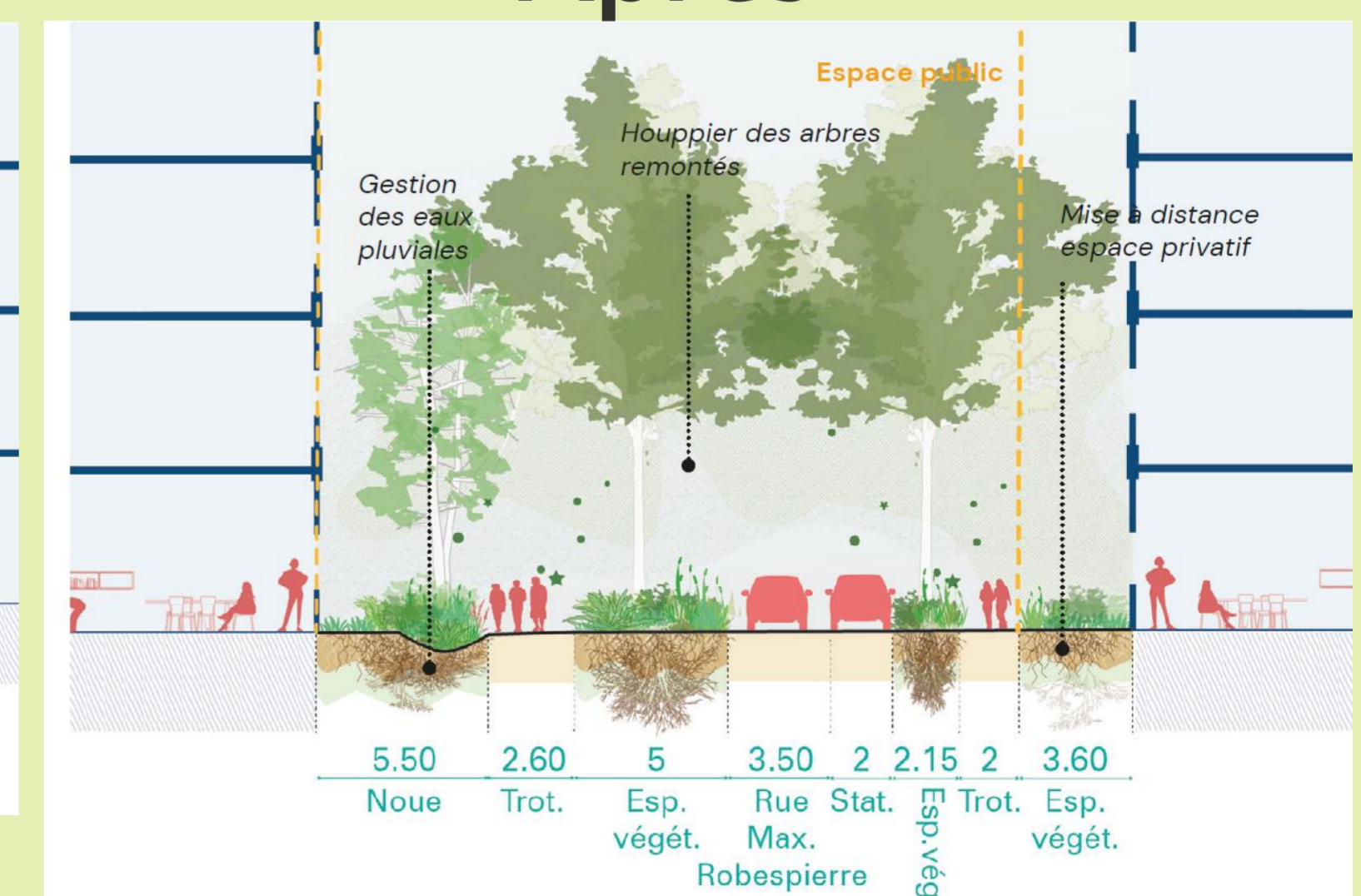
## Exemple d'aménagements : la rue Robespierre



## Avant



## Après



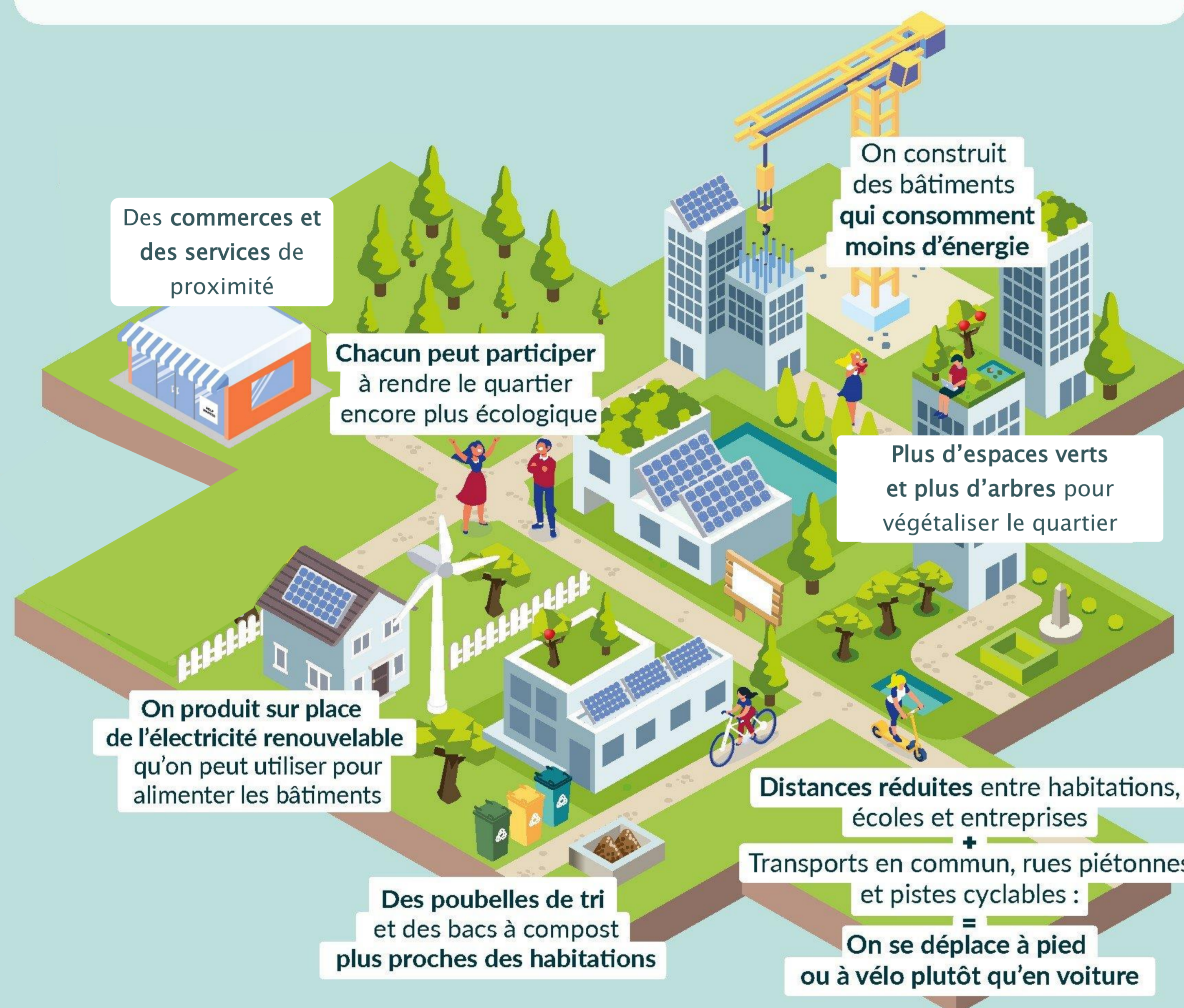
# LE VALIBOUT UN FUTUR ÉCOQUARTIER

## C'est quoi un ÉCOQUARTIER ?

Un quartier **pensé pour les générations futures** c'est ce qu'on appelle le « **développement durable** »

« **Éco** » pour « **Écologique** » = réduction des gaz à effets de serre et du réchauffement climatique

**Meilleure qualité de vie :** c'est plus agréable de vivre ensemble !



### Les habitants

- Participation à la création du quartier ou à la rénovation d'un ancien quartier
- Aide pour les nouveaux arrivants : réunions, animations, site Internet...



### Les bâtiments

- Murs et toits bien isolés : ils gardent mieux la chaleur
- Panneaux solaires sur le toit pour produire de l'électricité renouvelable
- Des grandes fenêtres pour moins allumer les lampes



### Les parcs et jardins

- Plus de végétation dans l'espace public
- Plus d'espèces animales et végétales (= biodiversité)
- On respire mieux



### Les déchets

- Des poubelles de tri proches. On y dépose son verre et ses papiers pour qu'ils soient recyclés
- Plus de bacs pour les déchets alimentaires qui deviennent du compost utilisable dans les jardins



### Les transports

- Des transports près des habitations
- Pistes cyclables pour encourager à circuler à vélo

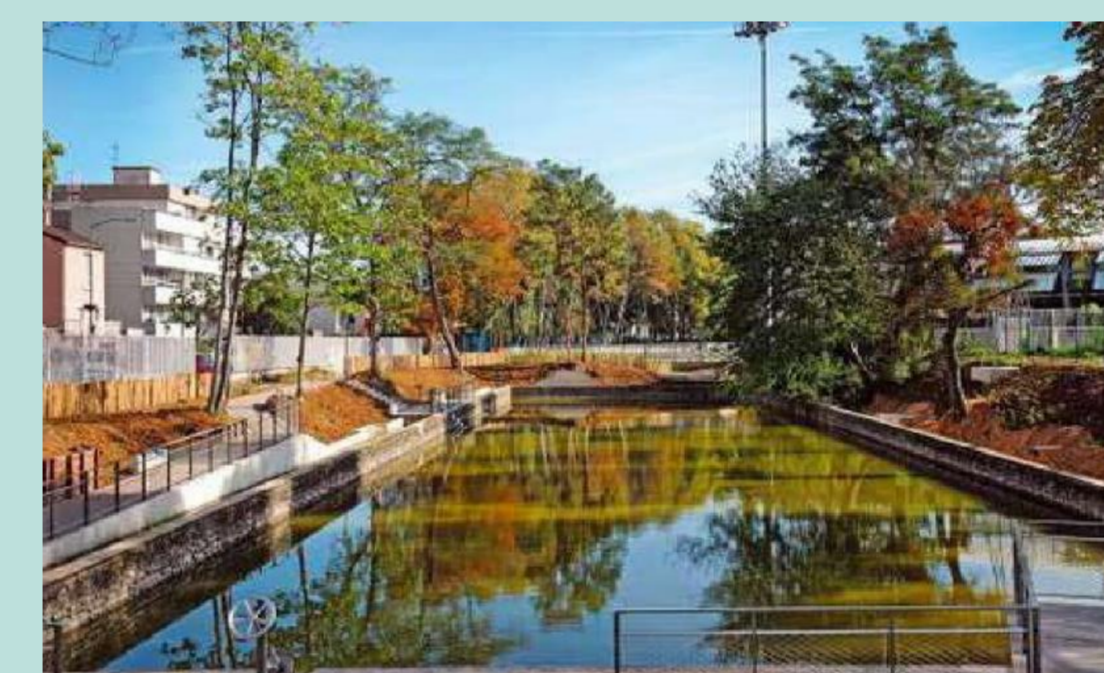


### L'eau

- On récupère l'eau de pluie dans des noues

## Des exemples d'écoquartiers en Île-de-France

MONTREUIL



LES MUREAUX



## L'ÉTAPE 2 DU LABEL ÉCOQUARTIER EST VALIDÉE POUR LE VALIBOUT



EN PROJET

Charte signée en 2020



EN CHANTIER

Revue d'EcoProjet réalisée en juillet 2025



LIVRÉ

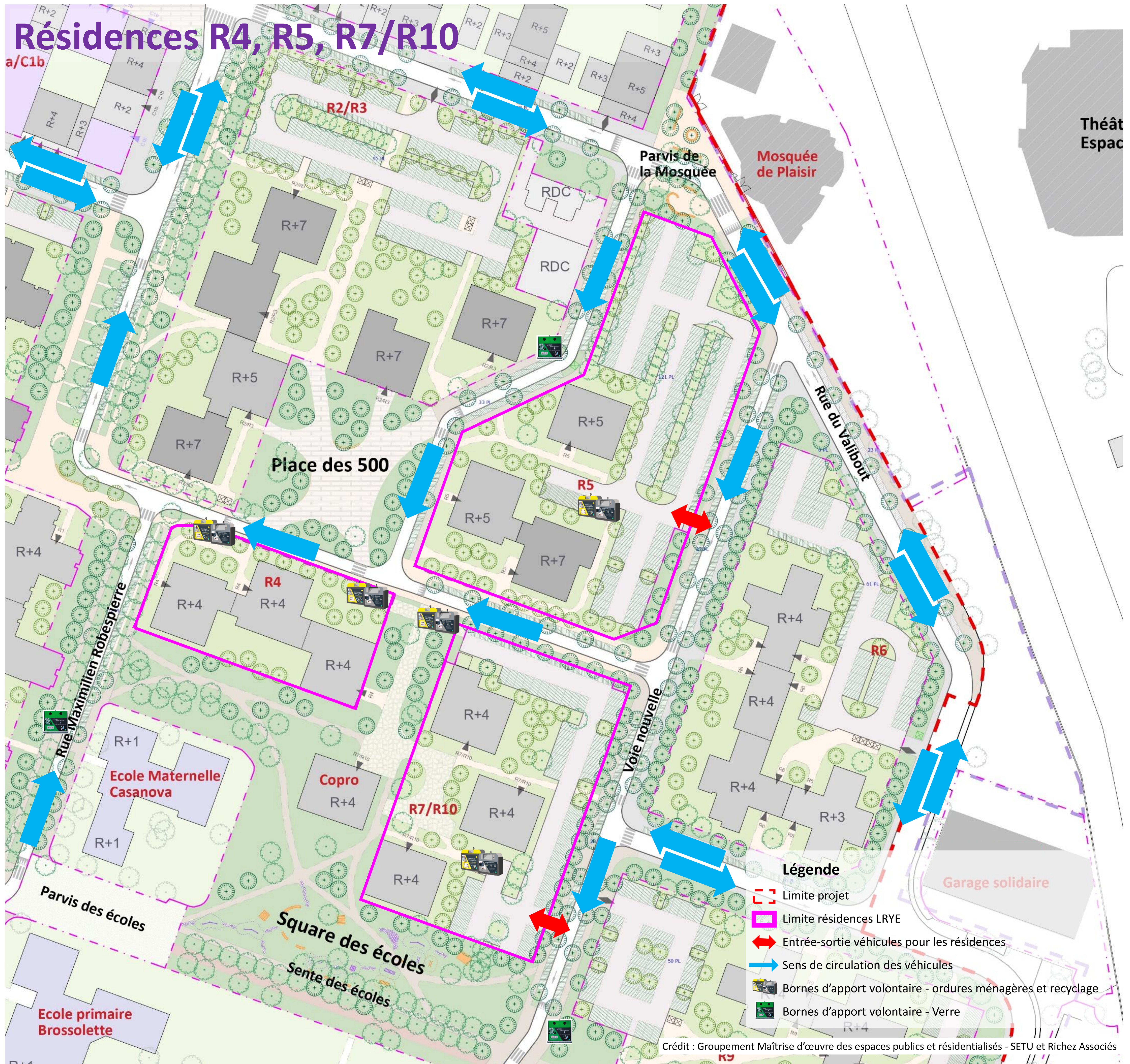
Étape de labélisation



CONFIRMÉ



# Résidences R4, R5, R7/R10

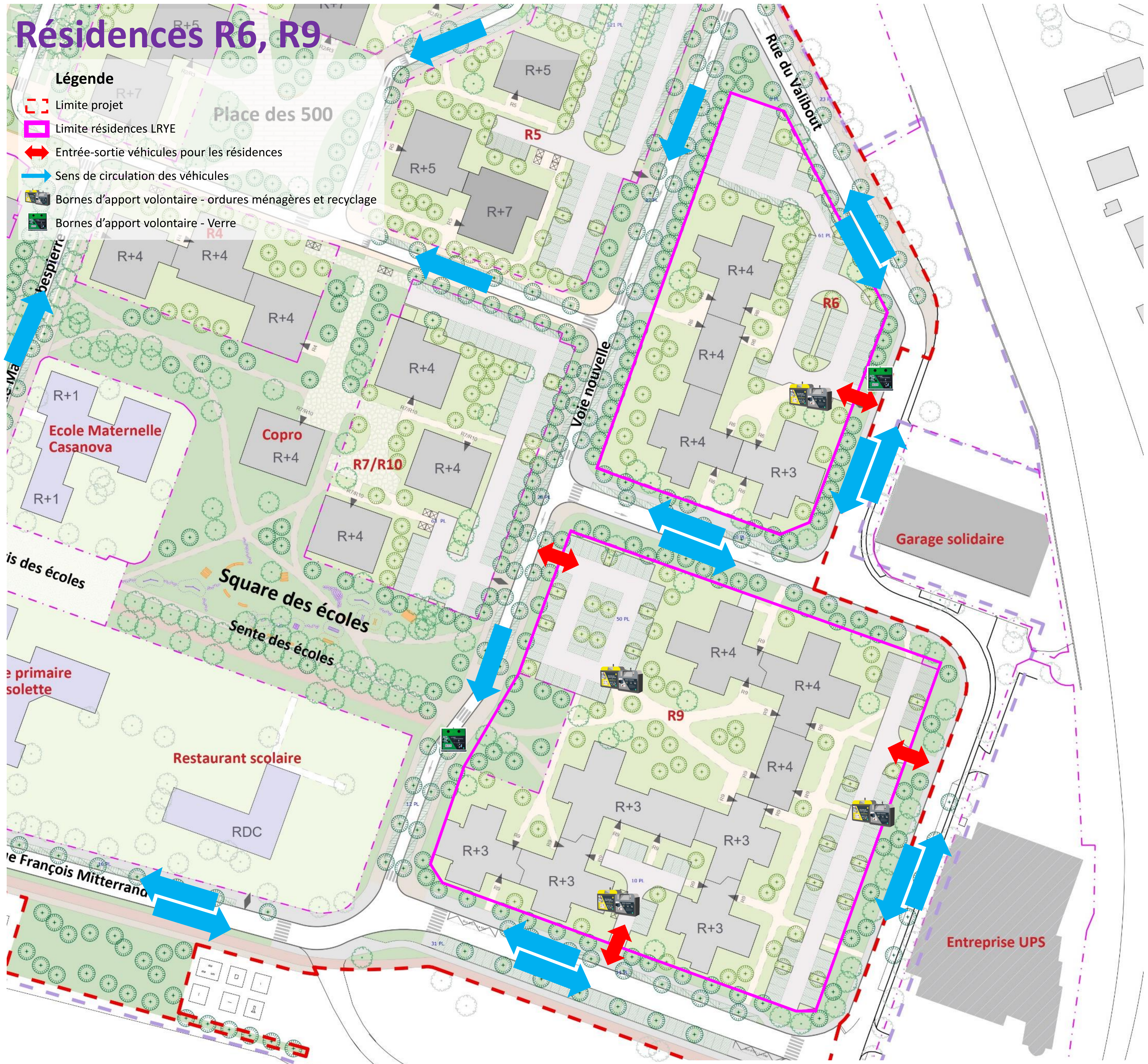


Crédit : Groupement Maîtrise d'œuvre des espaces publics et résidentialisés - SETU et Richez Associés

# Résidences R6, R9

## Légende

-  Limite projet
-  Limite résidences LRYE
-  Entrée-sortie véhicules pour les résidences
-  Sens de circulation des véhicules
-  Bornes d'apport volontaire - ordures ménagères et recyclage
-  Bornes d'apport volontaire - Verre



Crédit : Groupement Maîtrise d'œuvre des espaces publics et résidentialisés - SETU et Richez Associés

# TRAITEMENT DES LIMITES



Plantation et lisse basse

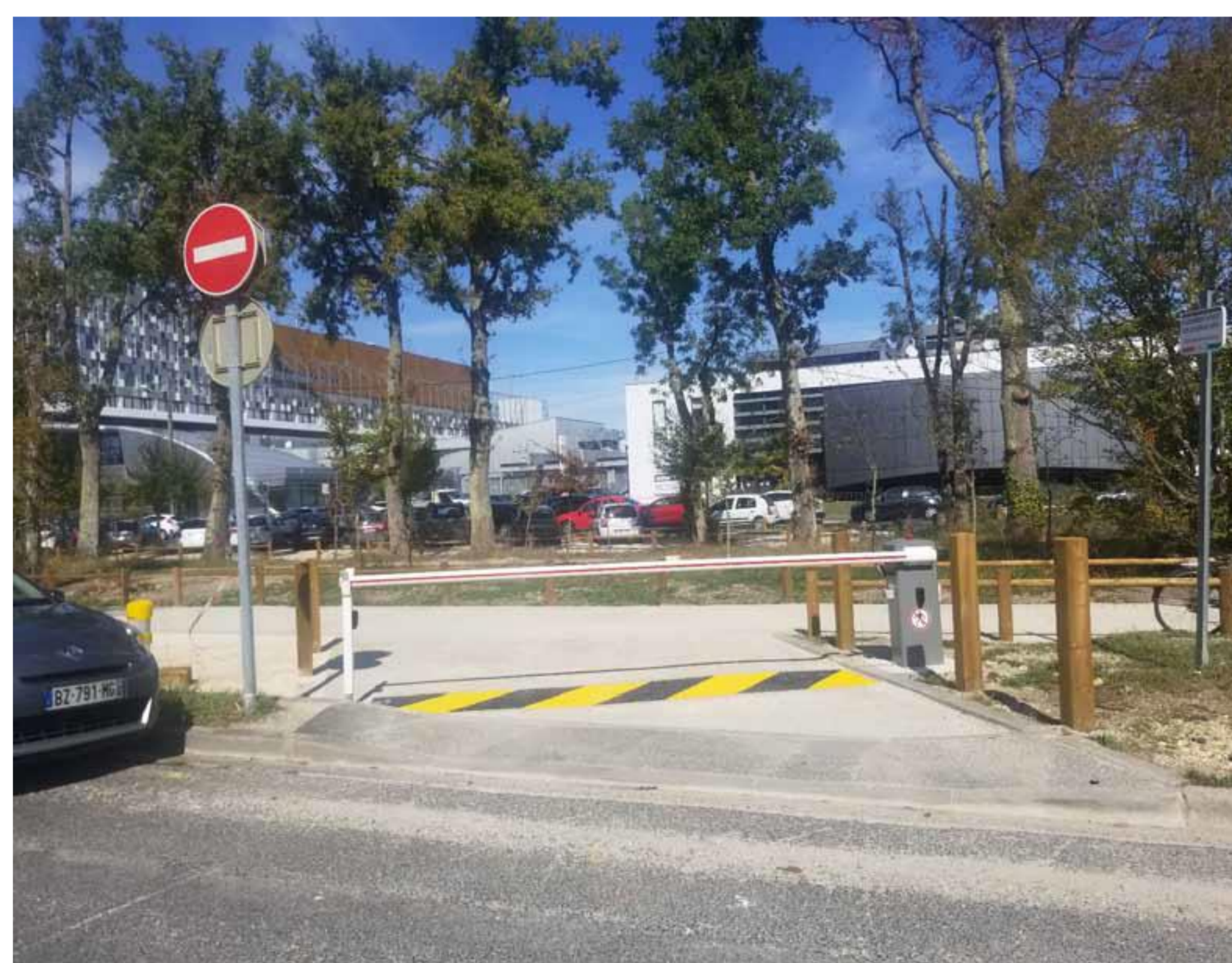


La noue



Potelets bois

# LES PARKINGS



Barrière levante à l'entrée

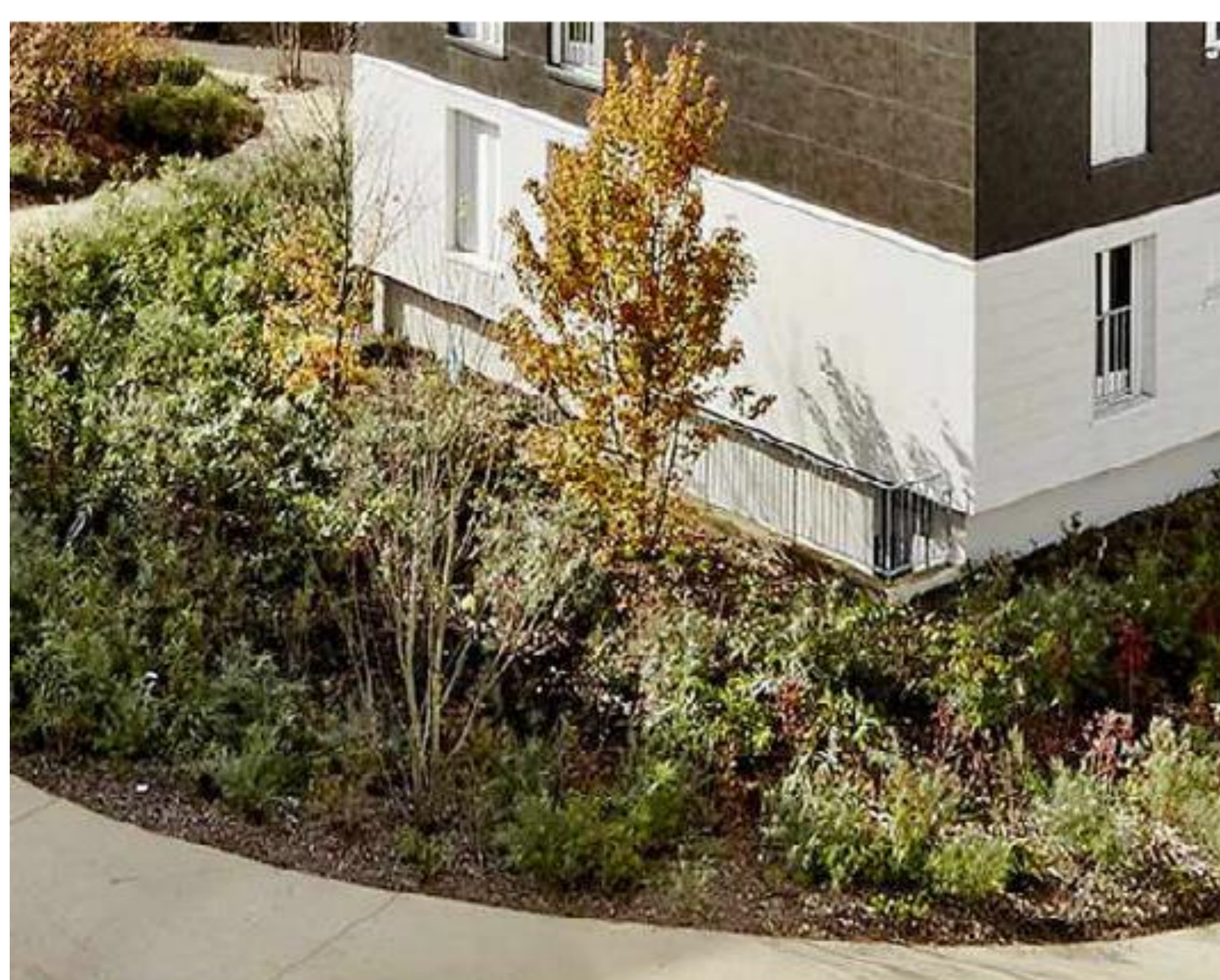


Dalles engazonnées



Béton alvéolaire drainant engazonné

# LES PIEDS DES IMMEUBLES



Protection des RDC



Cheminement et éclairage



Les BAV