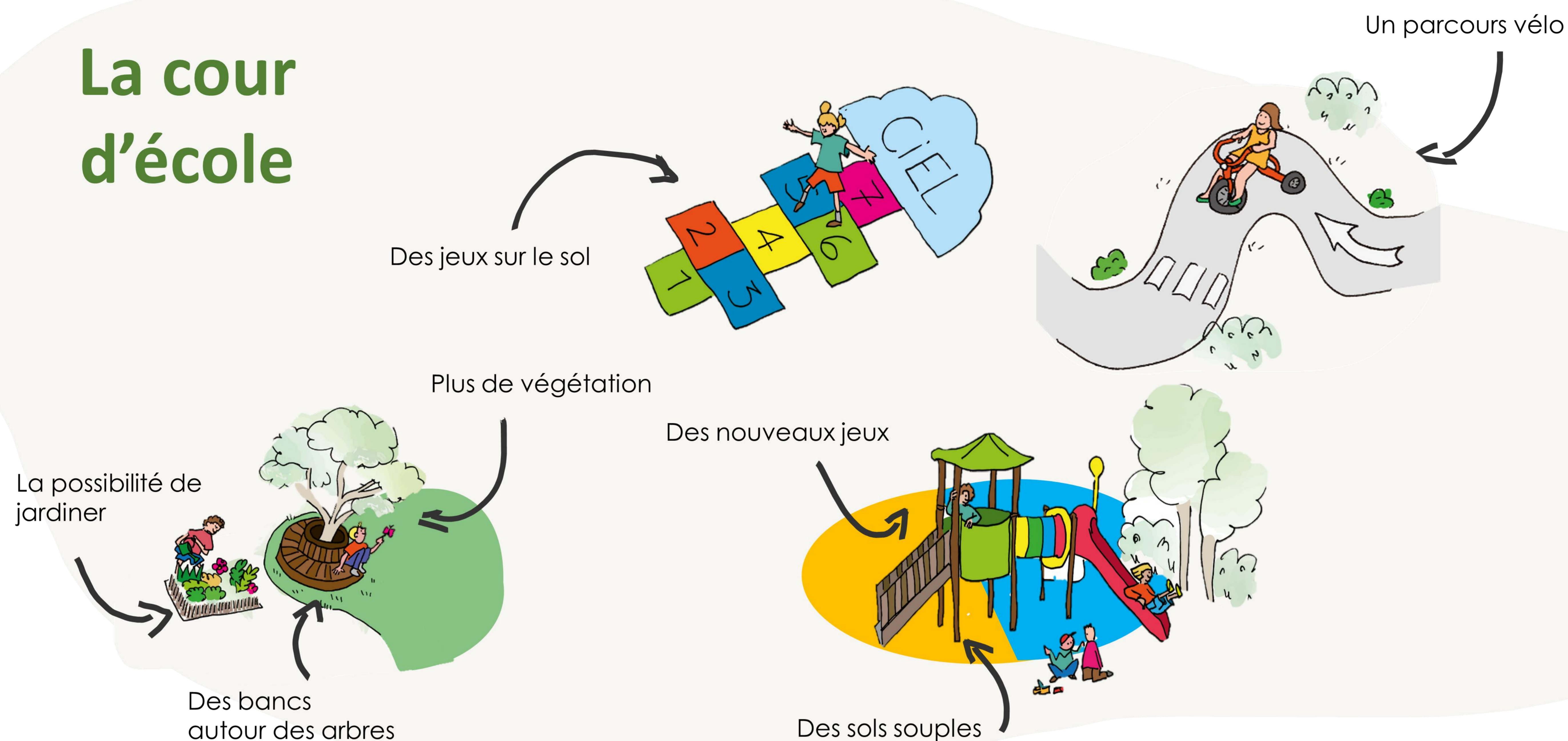


L'École Danièle Casanova et le parvis

La cour d'école



Les travaux intérieurs



MAINTENANT

APRÈS



Installation de bancs

Plus de sécurité sans voitures

L'entrée de l'école sur le côté

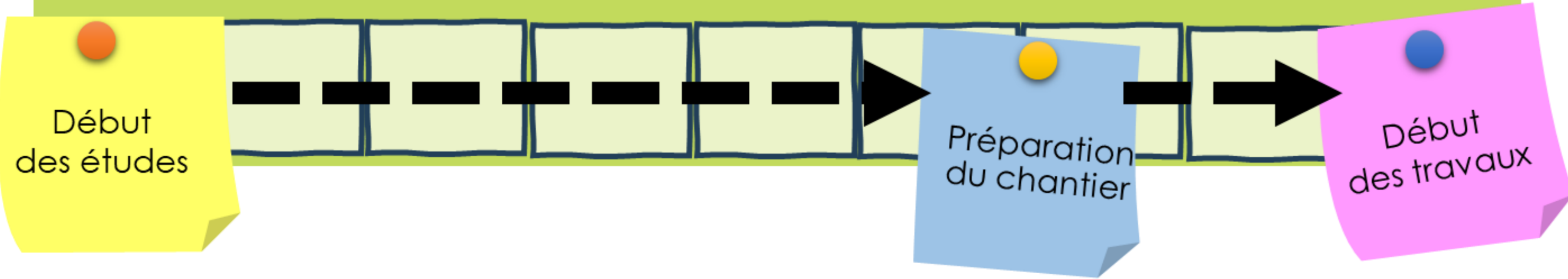
Plantation d'arbres

L'aménagement du parvis entre les écoles

Le planning

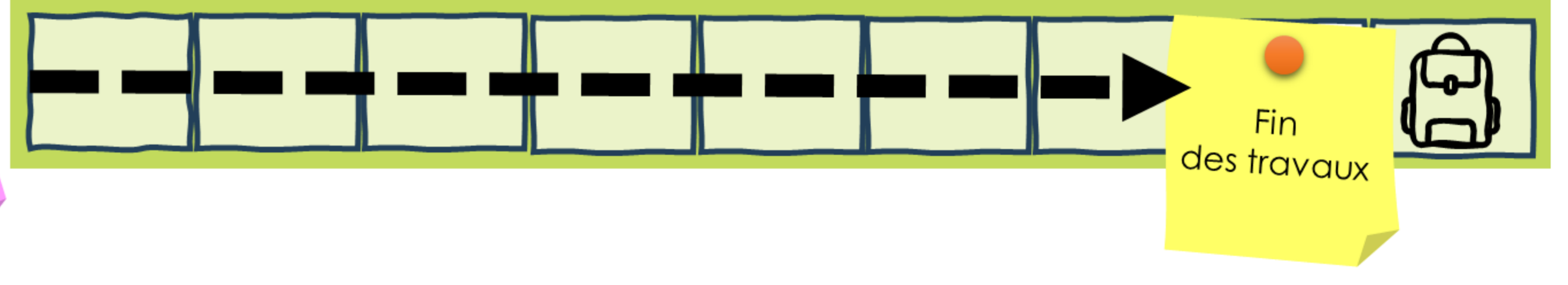
2025

AVRIL MAI JUIN JUILLET AOÛT SEPT. OCT. NOV. DÉC.



2026

JANV. FEV. MARS AVRIL MAI JUIN JUILLET AOÛT SEPT.

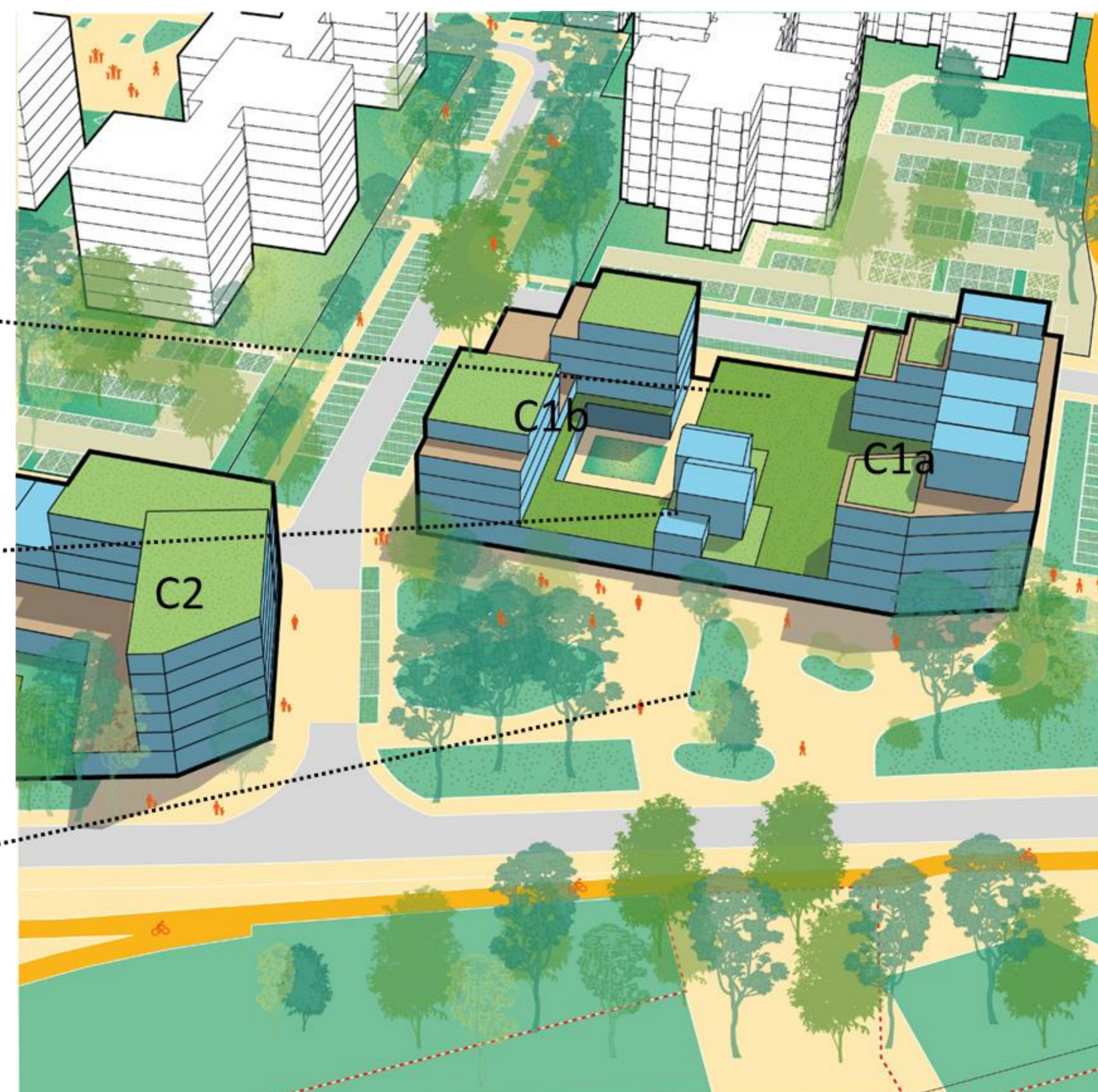


Le plan guide





Des stationnements qualitatifs



Des toits végétalisés



*Exemple de logements
Avec commerces en
rez-de-chaussée*



Sols perméables

Les résidentialisations



Avoir un quartier plus vert, plus qualitatif et plus agréable à vivre.

Traitements possibles des limites de résidentialisation

Plantation et lisse basse



La noue



Avantages :

- Marquage clair et naturel des limites
- Protection de la végétation par les lisses

Avantages :

- Marquage doux et naturel
- Espace ouvert
- Infiltration des eaux de pluie dans le sol

Stocker les ordures ménagères dans des bacs enterrés avec le tri.



Conteneurs enterrés



Avantages :

- Améliore le quotidien des gardiens
- Aspect visuel plus qualitatif



Protection des logements des RDC

Les aménagements extérieurs

Mise en place de mobilier



Mise en place d'un mobilier résistant.

Eclairage des cheminements



Eclairage des cheminements extérieurs



Un quartier plus vert,
plus qualitatif et plus
agréable à vivre

+



Des conteneurs
enterrés avec le tri

Environ
15 €/mois/logement
en fonction du logement



Proposer plusieurs offres de stationnement:

Des stationnements pour les habitants et pour les visiteurs.



Stationnement public sur rue et privé à droite

Barrière levante



Avantages :

Adaptée aux espaces ouverts
Coût moins élevé que portail

Possibilité de louer une
place de stationnement
privée et sécurisée



15 €/mois