



NOUVEAU PROGRAMME NATIONAL DE RENOUVELLEMENT URBAIN

PLAISIR QUARTIER DU VALIBOUT

Réunion publique
Le 6 juin 2025

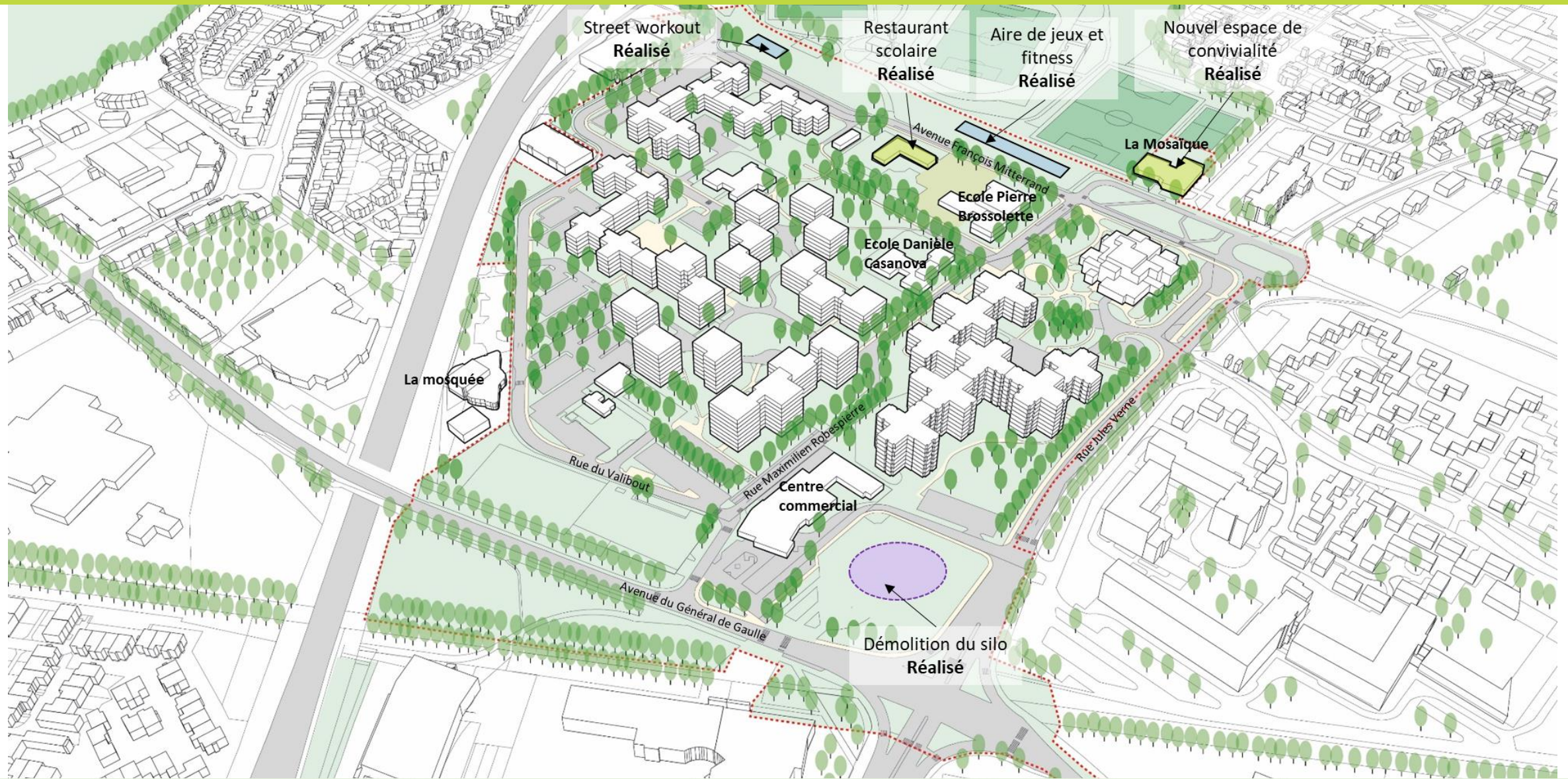


Ordre du jour

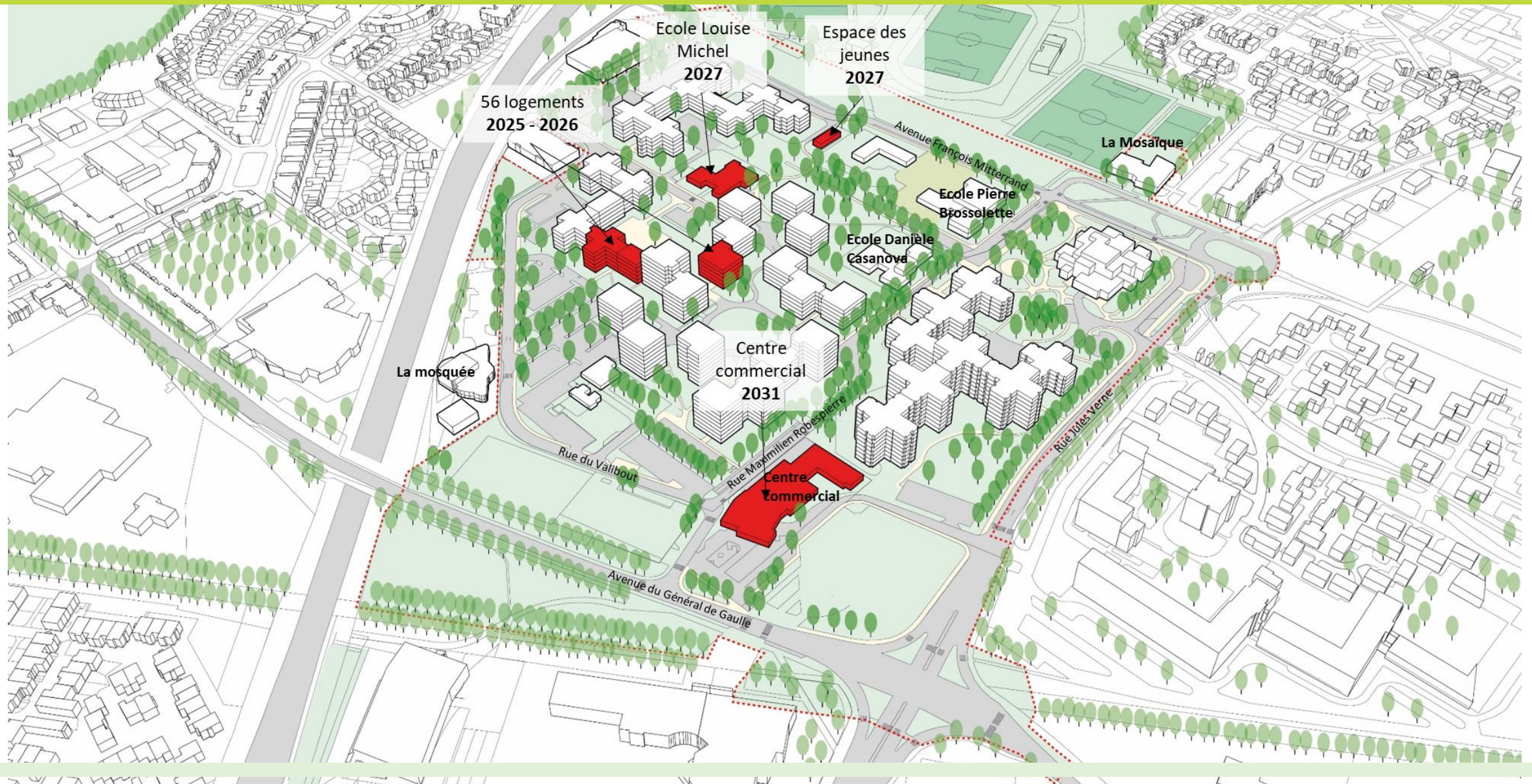
- **Introduction** - Madame le maire Joséphine KOLLMANNSBERGER
- **Présentation du plan guide du projet de renouvellement urbain du Valibout** – Communauté d’agglomération de Saint-Quentin-en-Yvelines
- **Présentation des principes de la résidentialisation** – Monsieur Arnaud LEGROS – Président du directoire (Les Résidences Yvelines Essonne)
- **Zoom sur les travaux des équipements publics** - Madame le maire Joséphine KOLLMANNSBERGER
- **Ateliers participatifs thématiques**

LE PLAN GUIDE

La situation actuelle – actions réalisées



Les démolitions à prévoir pour ouvrir et rénover le quartier



La situation actuelle – travaux à venir

Place du Silo 9 - Parking rue Danton, Rue Robespierre

Type de travaux : réparation des zones en enrobés
qui sont déformées, fissurées.

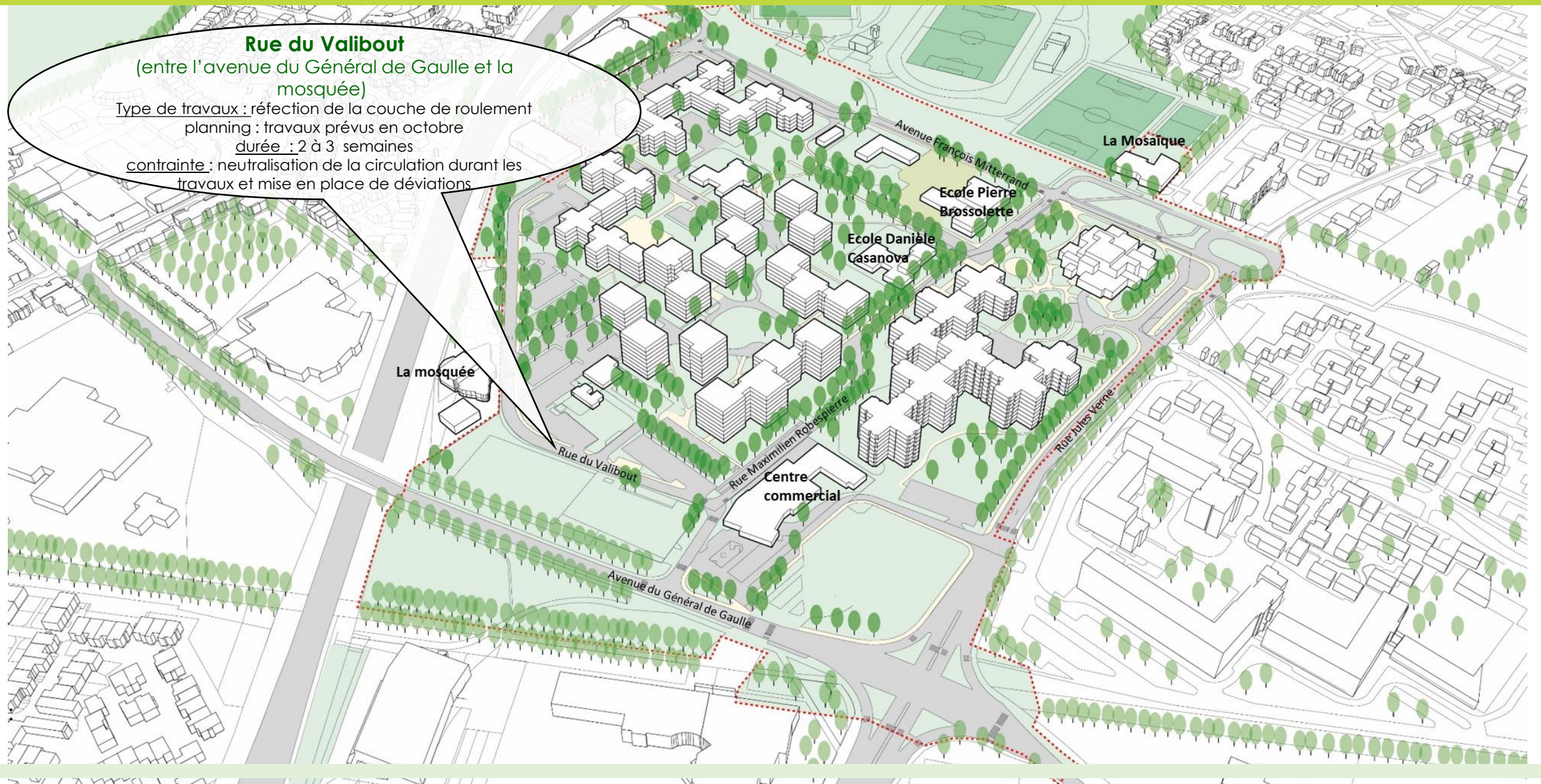
planning : travaux prévus en juillet / Aout

durée : 2 à 3 semaines

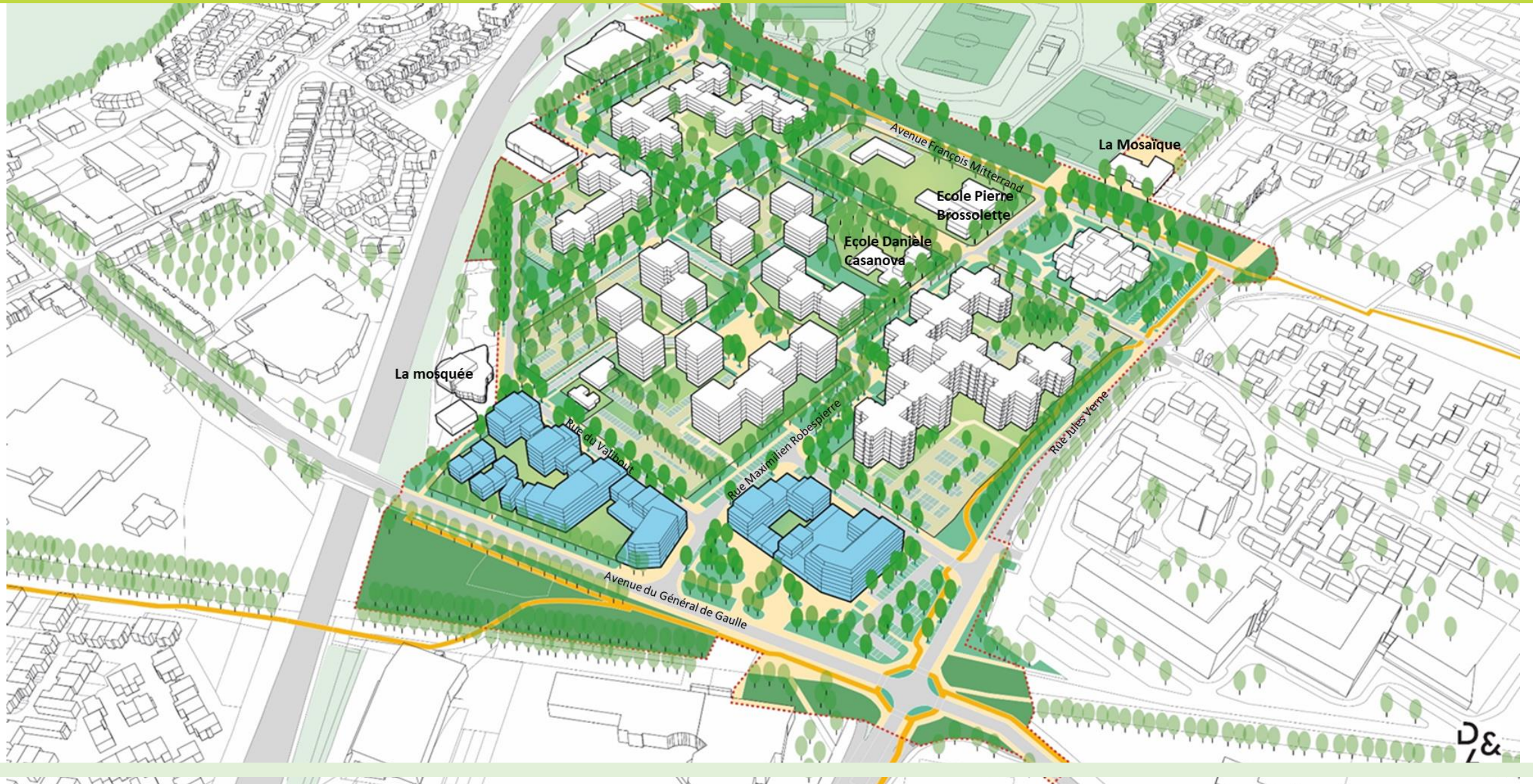
contrainte : stationnement interdit durant les travaux



La situation actuelle – travaux à venir

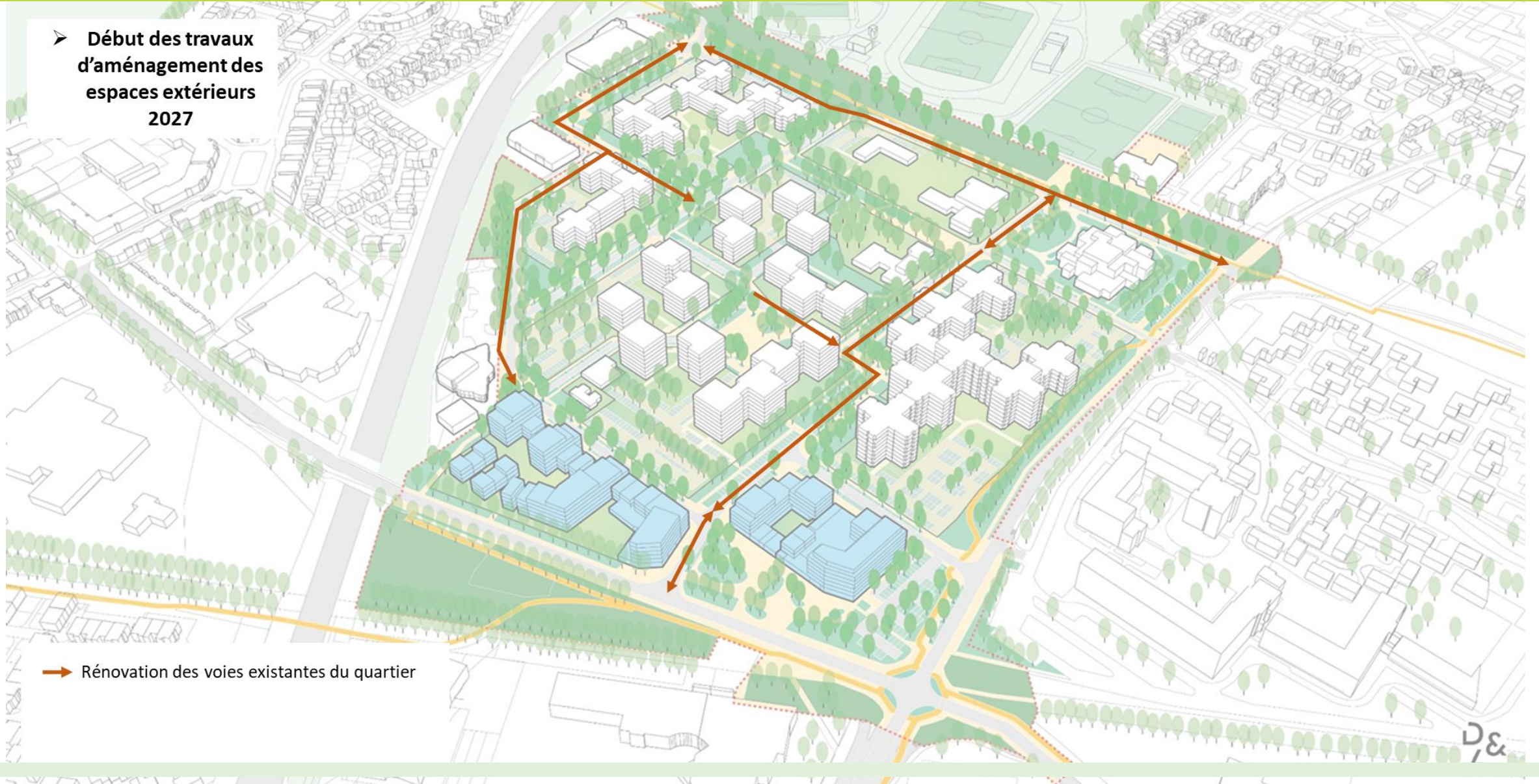


La situation future – plus d'arbres au Valibout



La situation future – rénovation des voies existantes

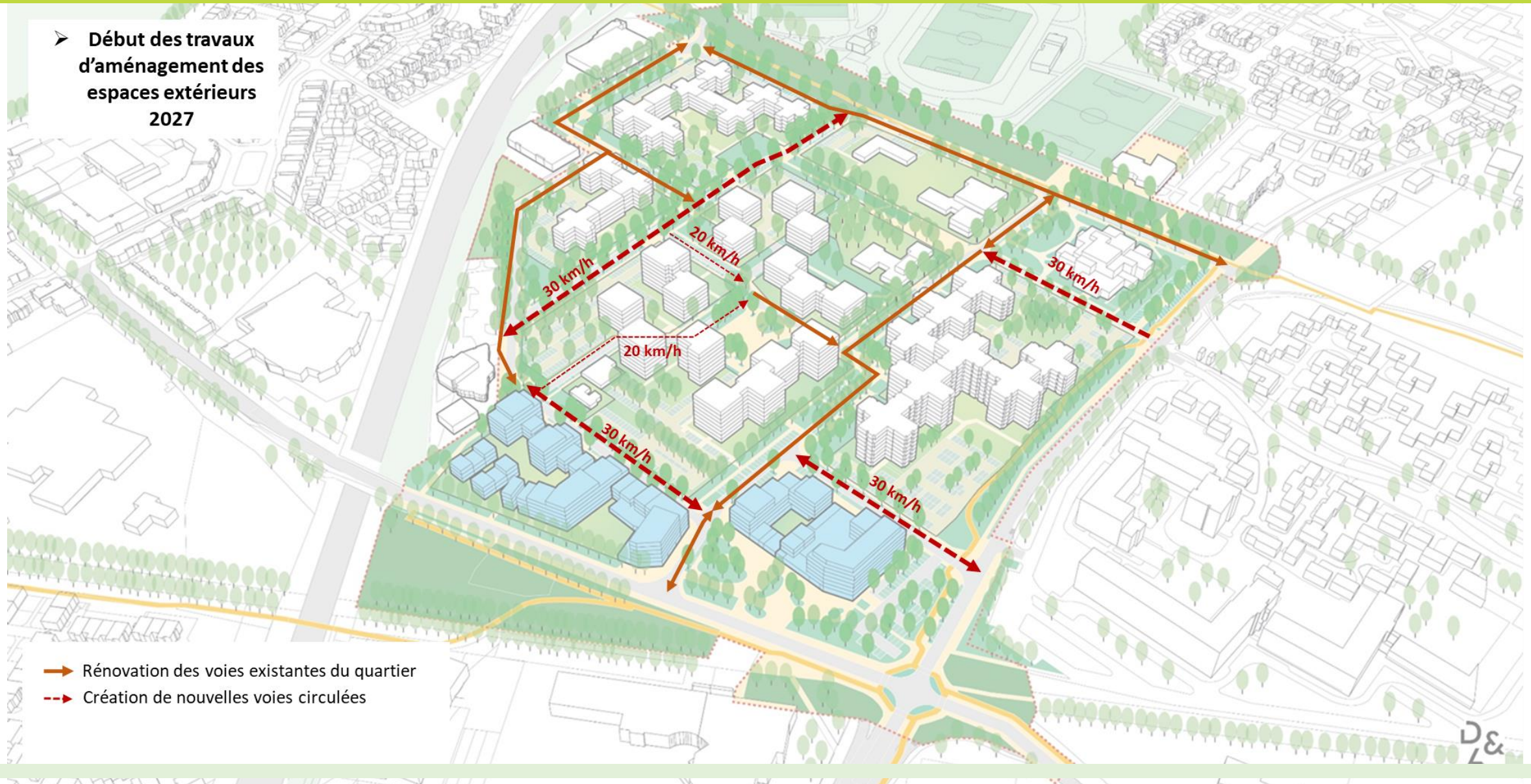
➤ Début des travaux d'aménagement des espaces extérieurs 2027



➔ Rénovation des voies existantes du quartier

La situation future – les nouvelles voies créées

➤ Début des travaux d'aménagement des espaces extérieurs 2027



- ➔ Rénovation des voies existantes du quartier
- ➔ Création de nouvelles voies circulées

D&L

La situation future – les dispositifs de sécurité possibles





Plateau ralentisseur



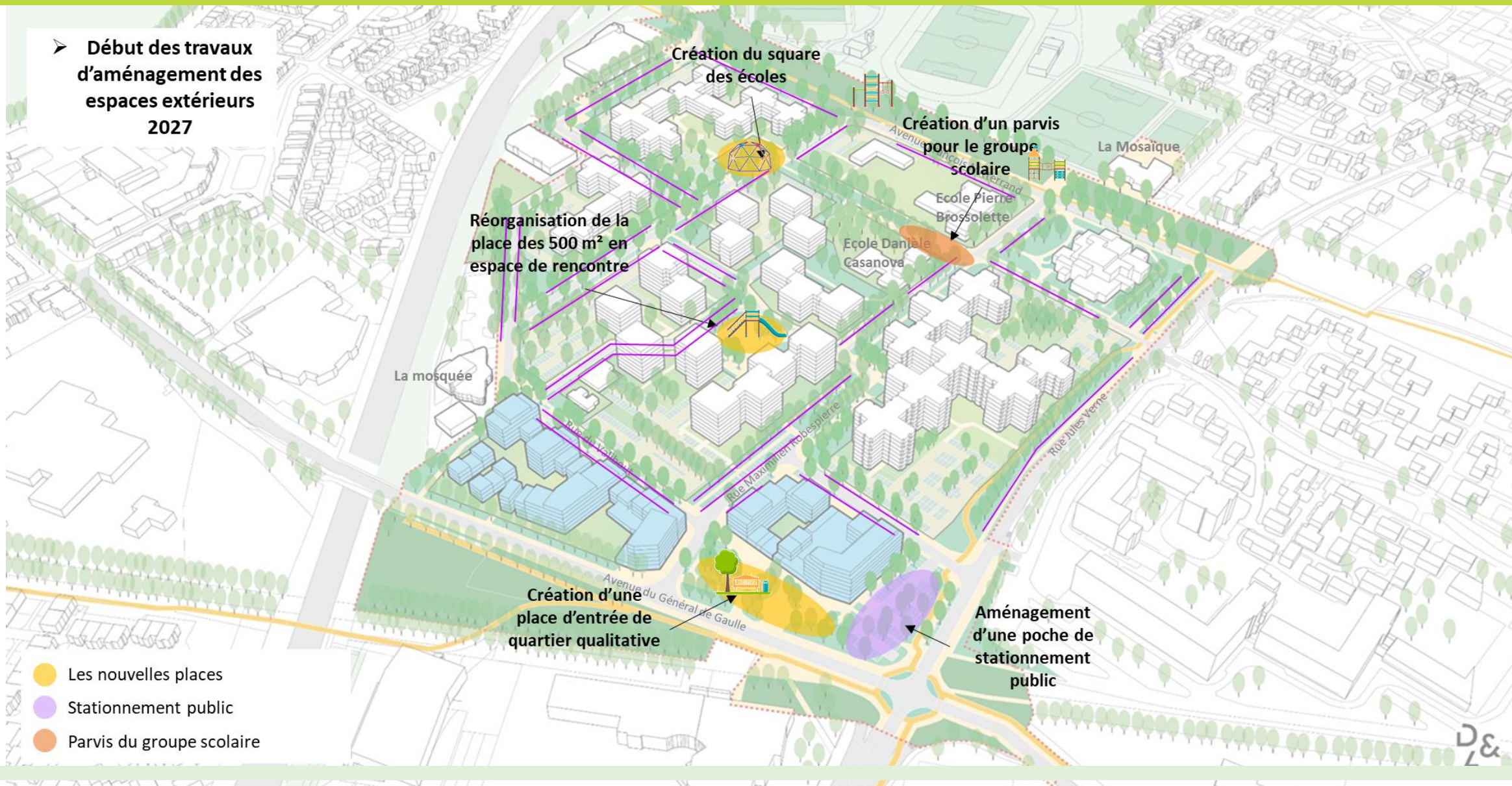
Chicanes



Coussins berlinois

-  Cédez le passage
-  Proposition de ralentisseur

La situation future – des nouvelles places et du stationnement



La situation future – nouvelles constructions et réhabilitations

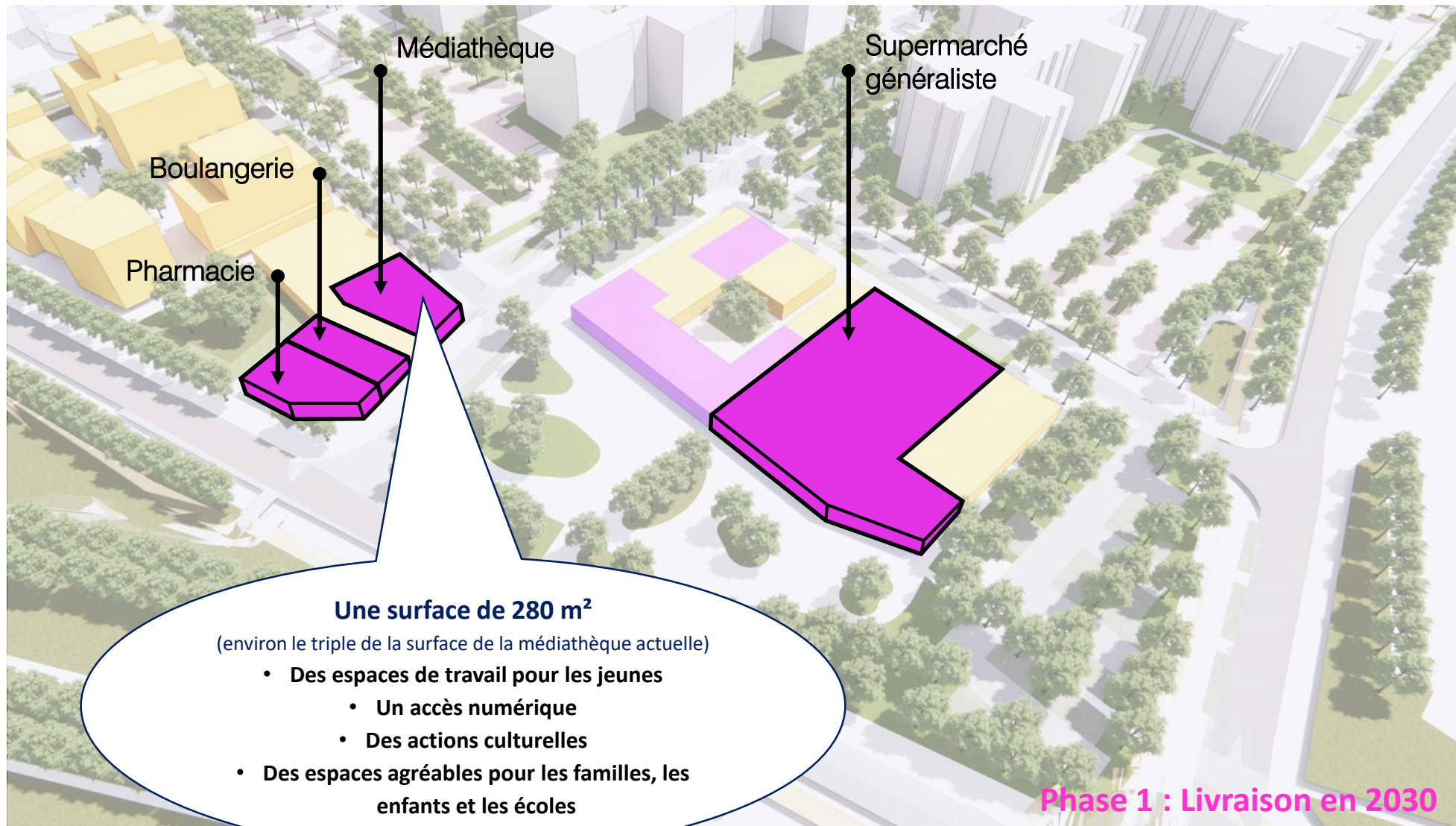


Des nouveaux logements en accession à la propriété

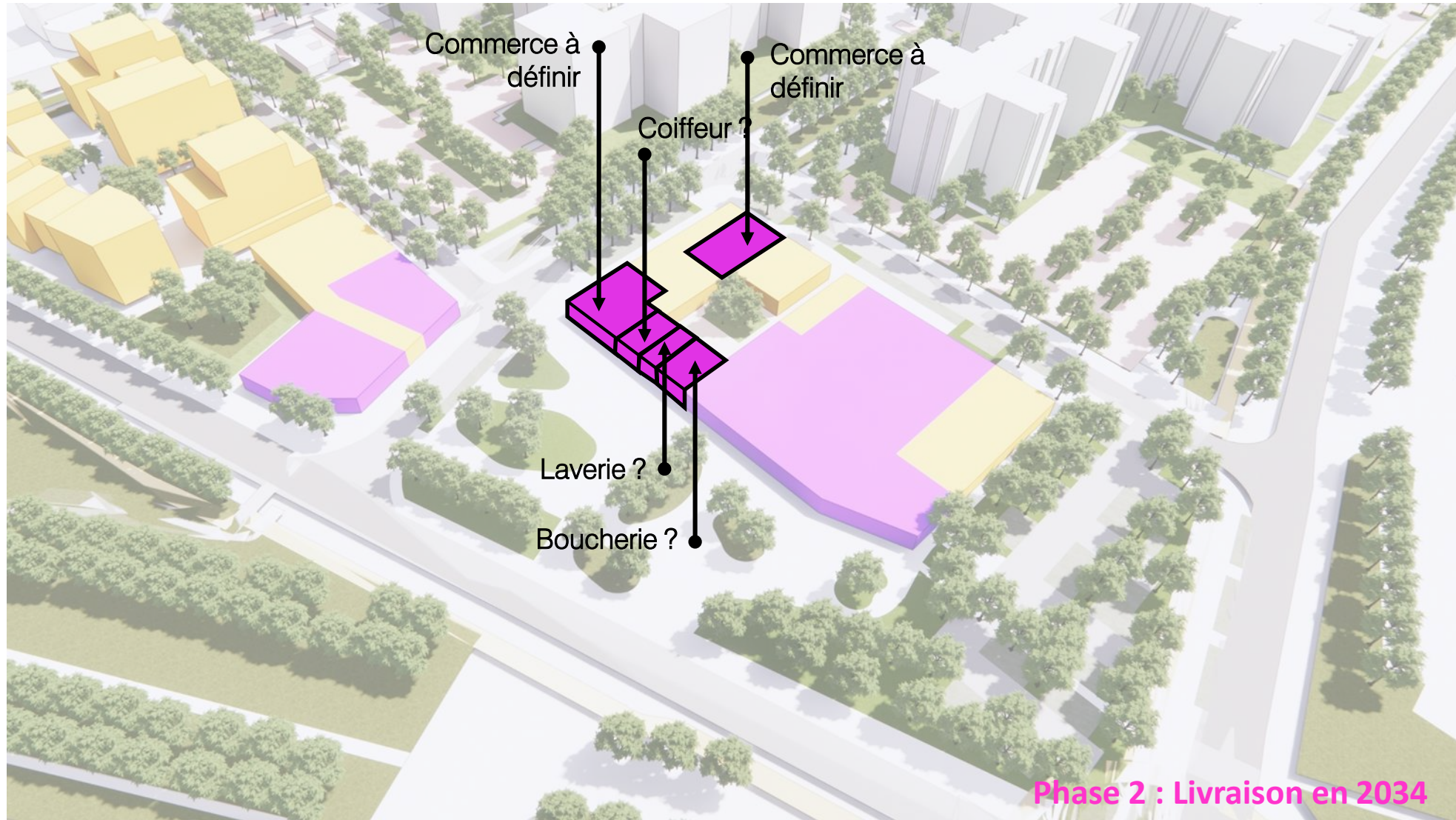
Lots C1 / C2 : un rez-de-chaussée actif avec commerces et équipements
Lots C3 / C4 : 100% résidentiel (reste à affiner en termes de composition)



Des nouveaux commerces et une nouvelle médiathèque en rez-de-chaussée



Des nouveaux commerces et une nouvelle médiathèque en rez-de-chaussée



Une nouvelle entrée de la ville



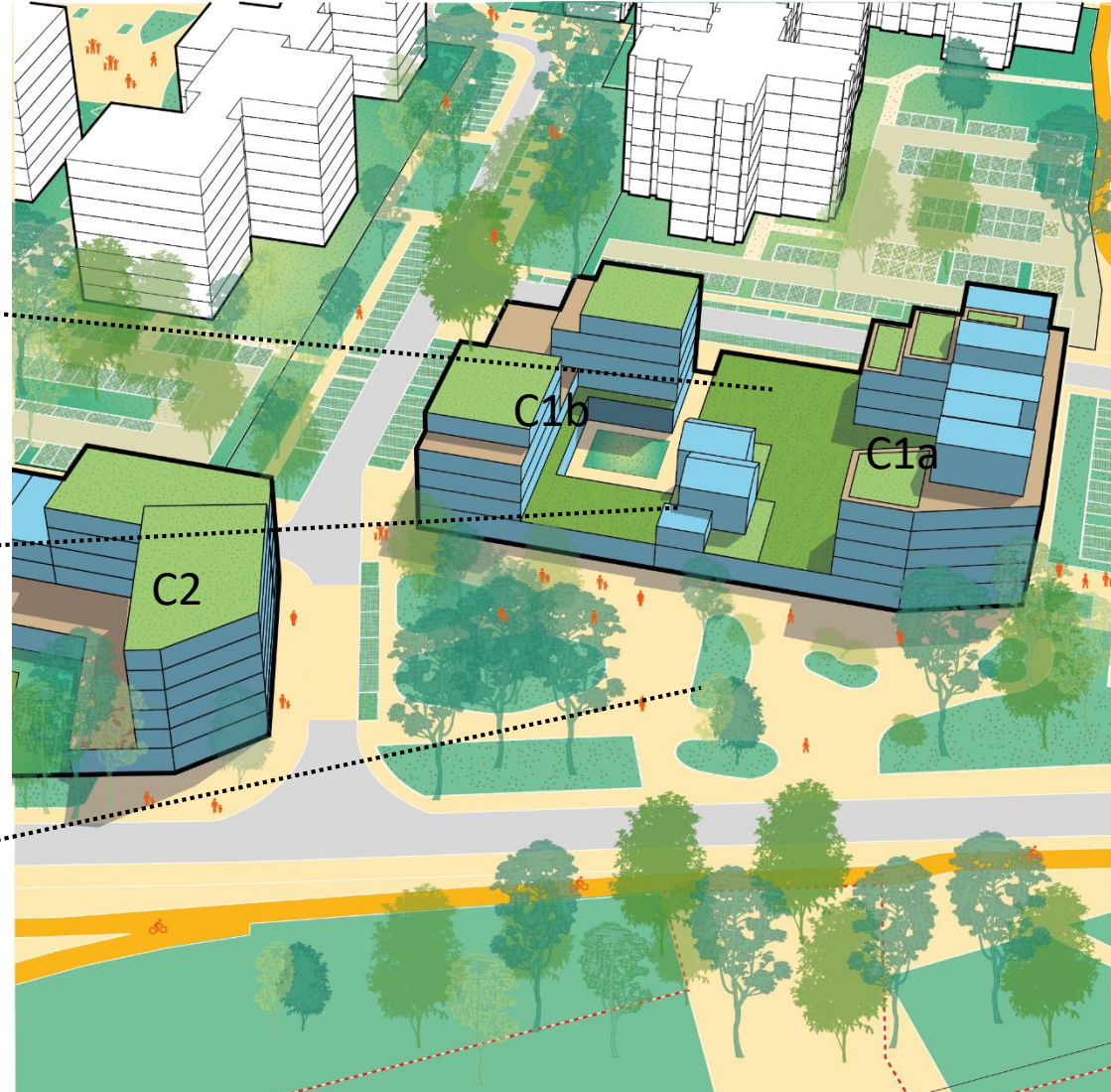
Exemple de logements
Avec commerces en
rez-de-chaussée



Des toits végétalisés



Sols perméables



Des stationnements paysagers



Des stationnements qualitatifs



LA RÉSIDENTIALISATION

Les Résidences Yvelines Essonne

- Démolition du parking silo à l'entrée Nord du quartier en 2021.

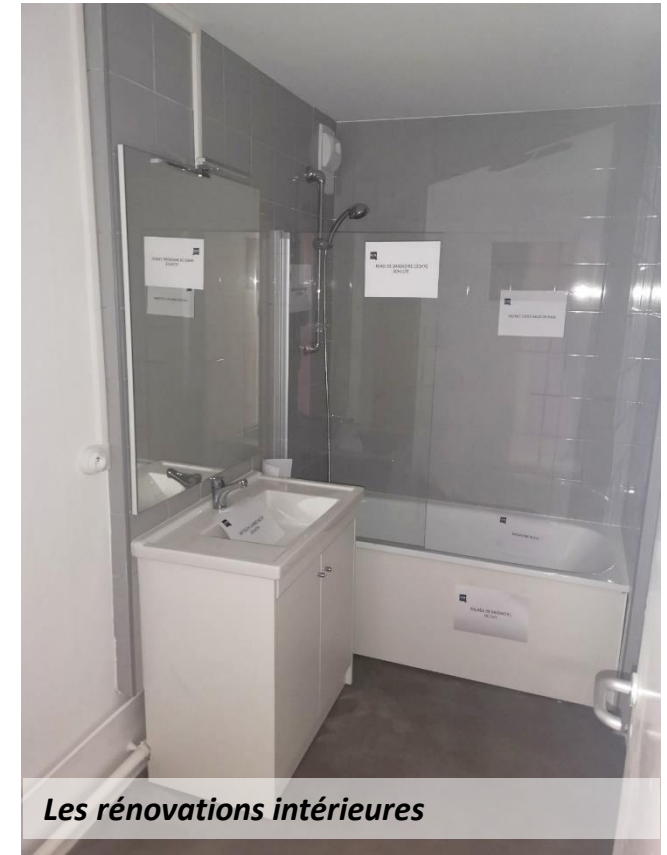


Avant



Après

- Réhabilitation de l'ensemble des immeubles de la résidence.



Avoir un quartier plus vert, plus qualitatif et plus agréable à vivre.

Traitements possibles des limites de résidentialisation

Plantation et lisse basse



Avantages :

- Marquage clair et naturel des limites
- Protection de la végétation par les lisses

La noue



Avantages :

- Marquage doux et naturel
- Espace ouvert
- Infiltration des eaux de pluie dans le sol



Protection des logements des RDC

Les aménagements extérieurs

Mise en place de mobilier



Mise en place d'un mobilier résistant.

Eclairage des cheminements



Eclairage des cheminements extérieurs

Stocker les ordures ménagères dans des bacs enterrés avec le tri.



Conteneurs enterrés



Avantages :

- Améliore le quotidien des gardiens
- Aspect visuel plus qualitatif



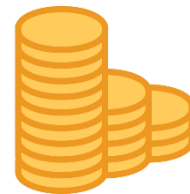
**Un quartier plus vert,
plus qualitatif et plus
agréable à vivre**

+



**Des conteneurs
enterrés avec le tri**

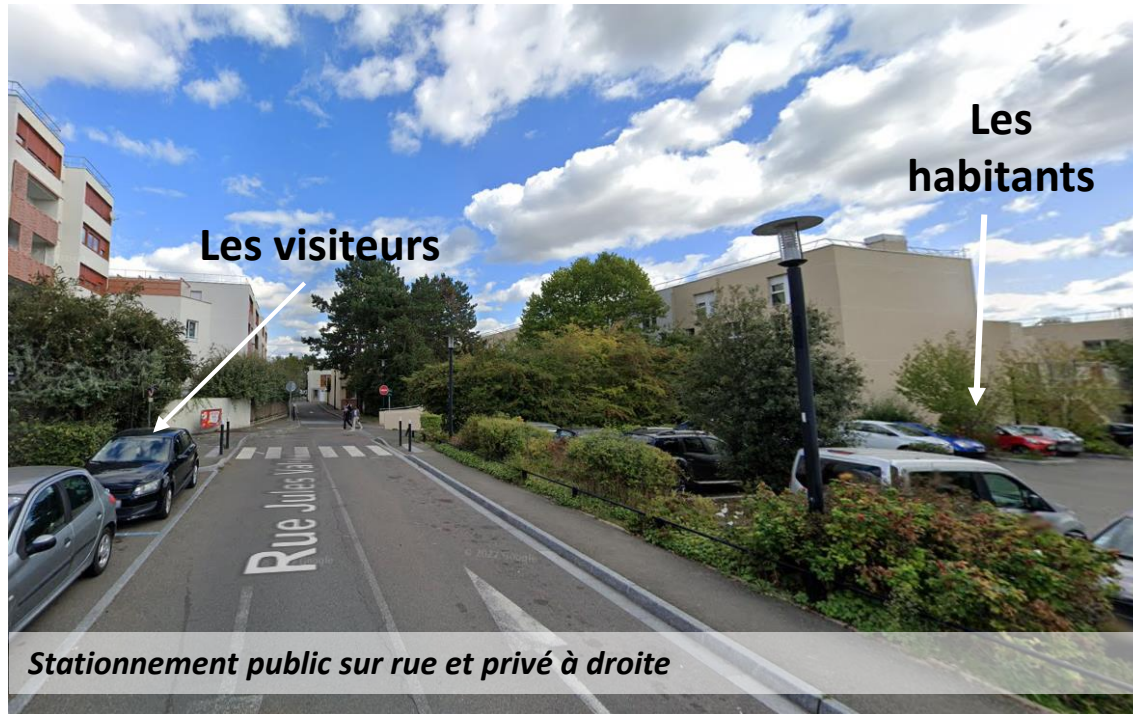
Environ
15 €/mois/logement
en fonction du logement



Le stationnement privé

Proposer plusieurs offres de stationnement:

Des stationnements pour les habitants et pour les visiteurs.



Barrière levante



Avantages :

Adaptée aux espaces ouverts
Coût moins élevé que portail

Possibilité de louer une
place de stationnement
privée et sécurisée



15 €/mois

LES EQUIPEMENTS ET LES TRAVAUX A VENIR

Les travaux de l'école Danièle Casanova

Toiture,
isolation,
étanchéité



Plomberie
et sanitaires



Peinture et
électricité



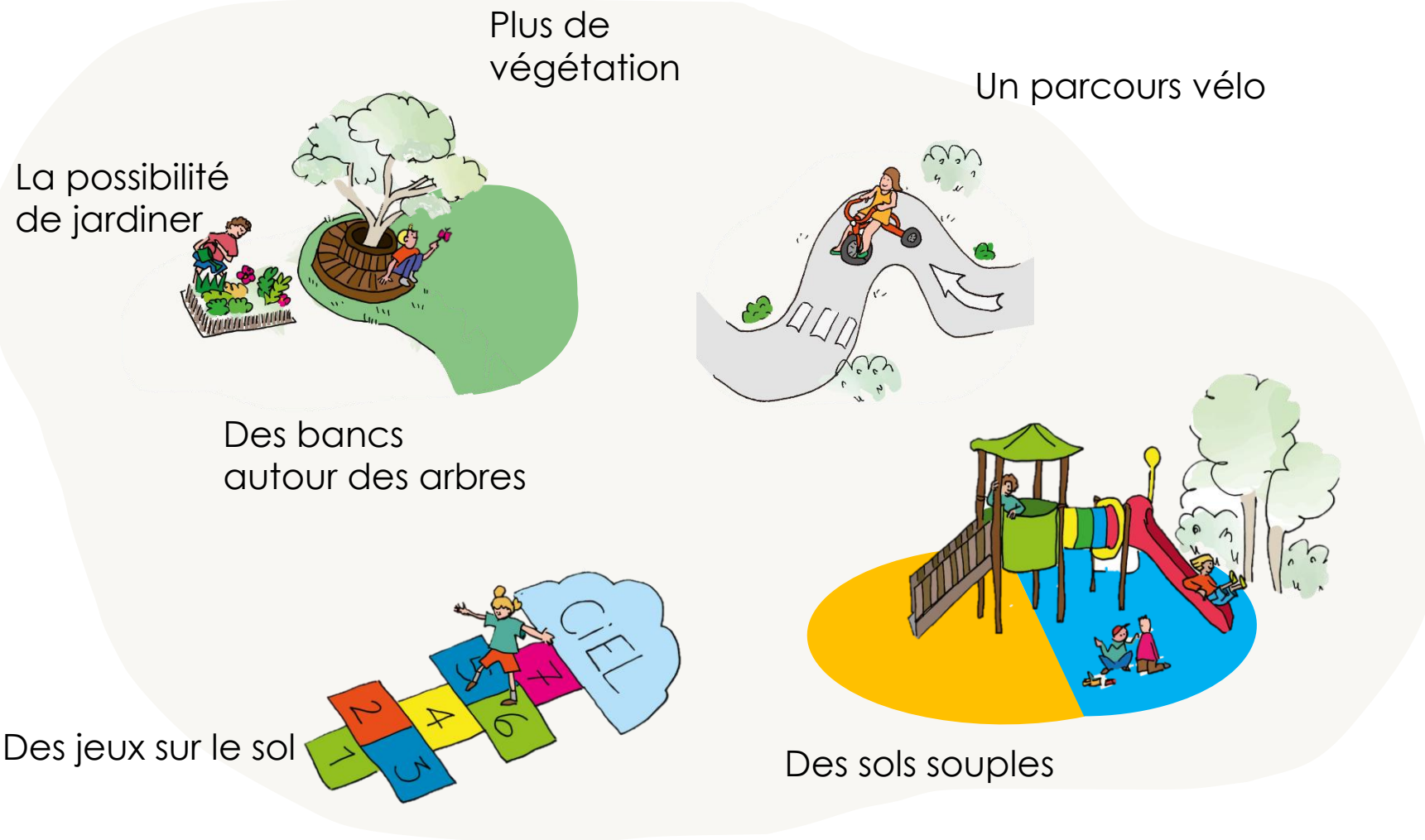
Ventilation, chauffage
et raccordement au
RESOP



Sol et faux-
plafonds



Les travaux de la cour d'école Danièle Casanova



Un nouveau parvis entre Casanova et Brossolette

MAINTENAN



Installation de bancs

Plus de sécurité sans voitures

APRÈS

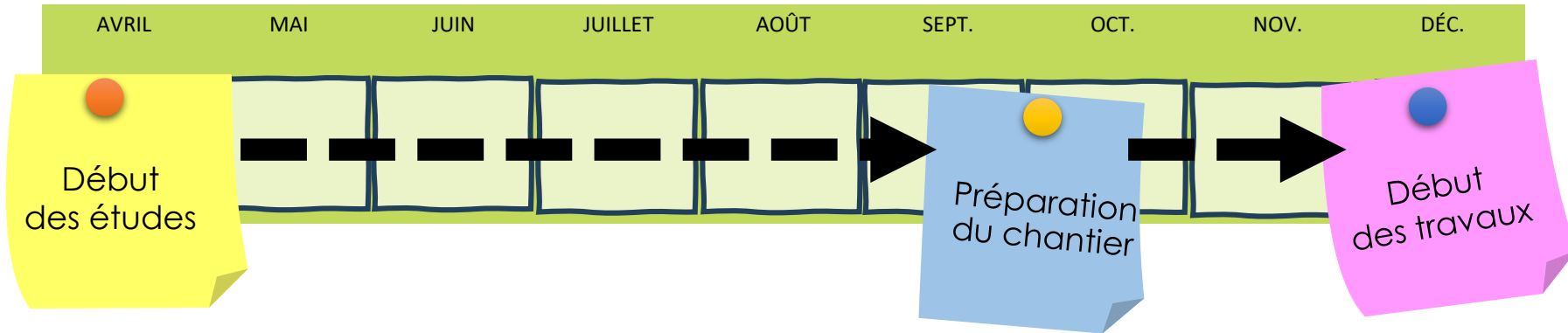


L'entrée de l'école sur le côté

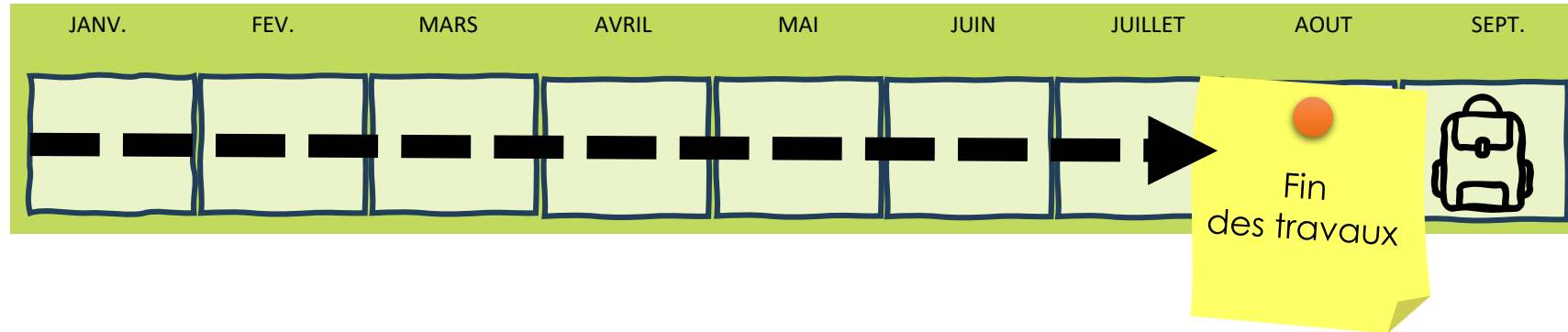
Plantation d'arbres

Planning des travaux école Danièle Casanova

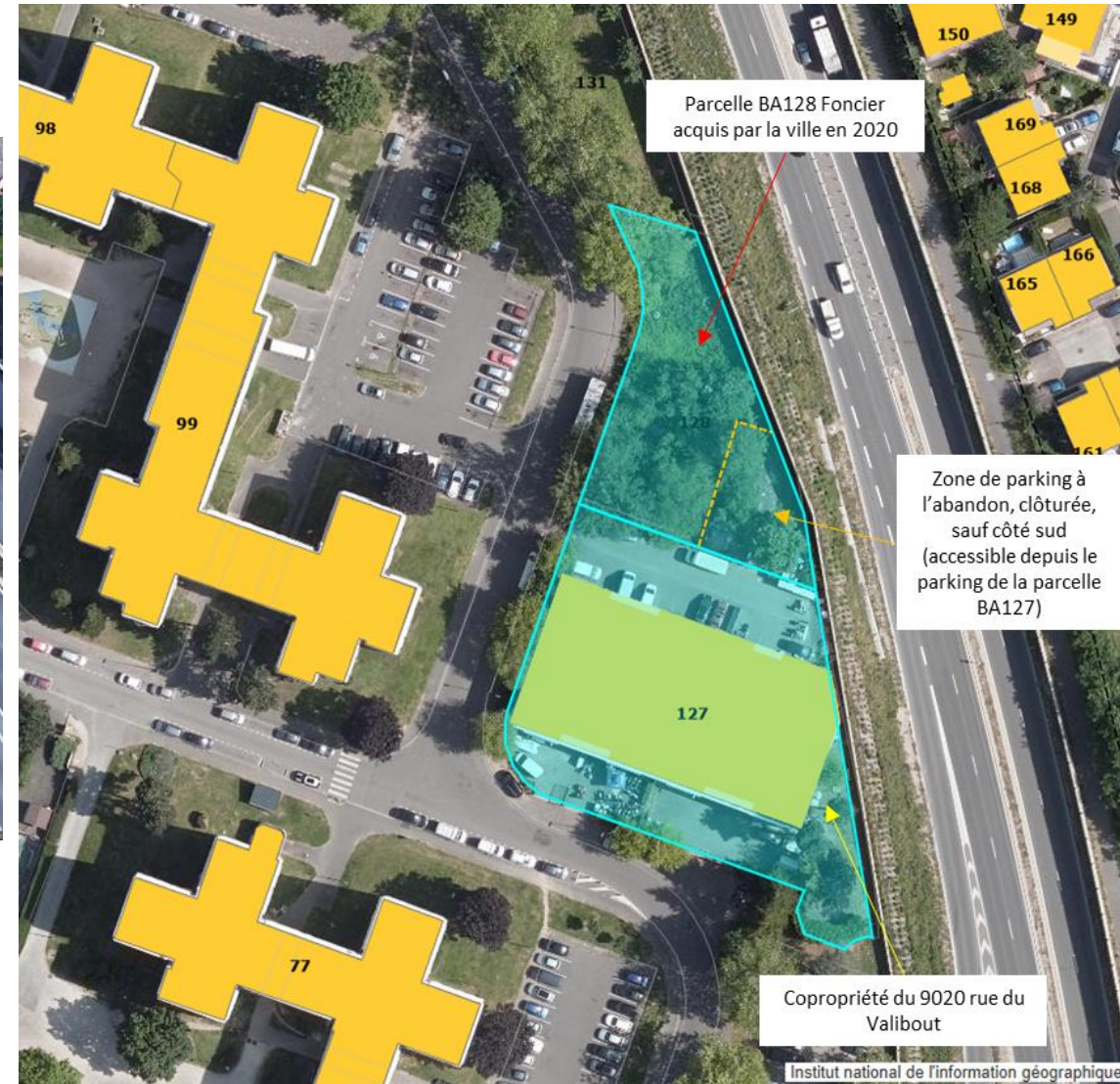
2025



2026



Le garage solidaire



Le réseau de chaleur permet de chauffer les écoles et la Mosaïque.
Période de travaux : début juillet à fin septembre 2025

