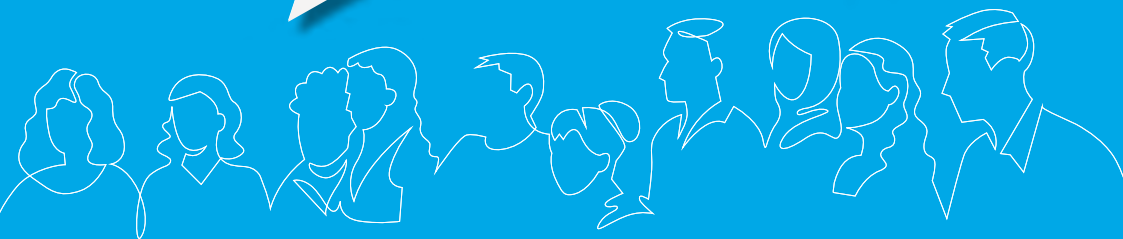


JANVIER  
FÉVRIER  
MARS 2025



“  
**LES  
ANIMATIONS**  
”

**SQ**  
Terre d'innovations **Cub**



Vous souhaitez recevoir notre programmation dès sa diffusion ?

Laissez-nous vos coordonnées sur :

[sqycub@sqy.fr](mailto:sqycub@sqy.fr)

# ANIMATIONS

**VOUS ÊTES DIRIGEANT D'ENTREPRISE,  
SALARIÉ OU PORTEUR DE PROJETS ?**

**PARTICIPEZ AUX PROCHAINES  
RENCONTRES SQY CUB !**

**Les rencontres info...**

pour enrichir vos connaissances et votre réseau

**Les ateliers pratiques...**

en petits groupes, pour un travail collaboratif  
sur des problématiques communes

**Les webinaires...**

pour participer aux animations à distance

**Les replays...**

pour voir ou revoir les sujets qui vous ont  
échappés

**Les formations...**

d'un jour ou deux, pour renforcer vos  
compétences

**Les vidéos de l'expert...**

2 minutes pour rester informé



**ABONNEZ-VOUS  
au compte SQY Cub  
sur LINKEDIN !**





## RENCONTRE INFO

Janvier  
**30**  
9<sup>h30</sup> > 11<sup>h</sup>

### IL ARRIVE ! ACCUEILLIR ET MANAGER SON 1<sup>er</sup> COLLABORATEUR

Alternant, stagiaire ou salarié, l'arrivée d'un nouveau collaborateur bouscule l'organisation et la vie de votre entreprise. Comment préparer son arrivée pour un management efficace ?

► D. Arnoux – APEC

[my.weezevent.com/300125](http://my.weezevent.com/300125)



## RENCONTRE INFO

Février  
**04**  
9<sup>h30</sup> > 12<sup>h</sup>

### LA QVCT : FAIRE D'UNE OBLIGATION LÉGALE UNE OPPORTUNITÉ DE PERFORMANCE COLLECTIVE

Comment identifier les enjeux auxquels doit répondre la Qualité de Vie et des Conditions de Travail dans votre organisation ? Quels sont vos leviers d'actions prioritaires ?

► V. Bellarbre – Il Momento

[my.weezevent.com/040225](http://my.weezevent.com/040225)



## RENCONTRE INFO

Février  
**05**  
14<sup>h30</sup> > 16<sup>h30</sup>

### MICRO-ENTREPRISE : MES PREMIERS PAS D'ENTREPRENEUR

Comment créer une entreprise en toute simplicité ? Rencontrez les conseillers de l'ADIE pour tout savoir sur les bases de la micro-entreprise en matières sociale, fiscale et financière.

► L. Meziane & D. Deletoille - ADIE

[my.weezevent.com/050225](http://my.weezevent.com/050225)



## RENCONTRE INFO

Février  
**06**  
14<sup>h</sup> > 15<sup>h30</sup>

### FACTURE ÉLECTRONIQUE : TOUT COMPRENDRE ET S'Y PRÉPARER

Participez à notre atelier de sensibilisation et découvrez les obligations légales et les opportunités de cette réforme. Anticipez les échéances de cette révolution et ses impacts sur votre comptabilité et votre trésorerie !

► P. Hilger - DBF Audit  
C. Rodrigues - Ex-Ine

[my.weezevent.com/060225](http://my.weezevent.com/060225)

## RENCONTRE INFO

Février  
**10**  
9<sup>h30</sup> > 11<sup>h</sup>

### LE BAIL COMMERCIAL : L'ESSENTIEL DE CE QUE VOUS DEVEZ SAVOIR

Prenez connaissance des points essentiels à examiner et des écueils à éviter avant de signer votre bail commercial. SQY vous présentera son offre d'accompagnement en matière d'immobilier.

► A. Segonne-Morand – LMC Partenaires  
A. Vallet - SQY

[my.weezevent.com/100225](http://my.weezevent.com/100225)



## ATELIER PRATIQUE

Février  
**11**  
14h>16h

&

Mars  
**04**  
14h>16h

### FIDÉLISEZ VOS CLIENTS ET PROSPECTS GRÂCE À DES EMAILS EFFICACES

Votre entreprise a une présence limitée, voire inexistante sur internet ? Vous souhaitez communiquer avec vos clients grâce à des emails efficaces ? Bénéficiez de 2 séances de coaching collectif gratuites en petit groupe avec le programme "Tous En Ligne Maintenant", 100% financé par Bpifrance et France Num, en partenariat avec SQY CUB.

#### Pré requis :

Avoir au moins 2 ans d'existence et avoir réalisé au moins 15000 € de CA sur l'un des 3 derniers exercices.

► L. Benyelles – Tous en ligne maintenant

[my.weezevent.com/040325](http://my.weezevent.com/040325)

### RENCONTRE INFO

Février  
**13**  
9h30>11h30

### RÉMUNÉRATION : QUELLE STRATÉGIE GAGNANTE POUR RECRUTER ?

La rémunération est un des leviers clé d'attractivité de l'entreprise. Comment le valoriser ?

Comment anticiper la directive européenne sur la transparence des rémunérations ?

► D. Arnoux – APEC

[my.weezevent.com/130225](http://my.weezevent.com/130225)

### RENCONTRE INFO

Février  
**13**  
14h>18h

### LES ÉTAPES-CLÉS DE LA CRÉATION D'ENTREPRISE

Vous êtes porteur d'un projet de création ou reprise d'entreprise ?

Un conseiller professionnel vous livrera toutes les étapes de construction d'un projet, les modes de financement et les formations disponibles.

► L. Lamacq - BGE Yvelines

[my.weezevent.com/130225-2](http://my.weezevent.com/130225-2)

### RENCONTRE INFO

Mars  
**05**  
14h30>16h30

### MICRO-ENTREPRISE : MES PREMIERS PAS D'ENTREPRENEUR

Comment créer une entreprise en toute simplicité ? Rencontrez les conseillers de l'ADIE pour tout savoir sur les bases de la micro-entreprise en matières sociale, fiscale et financière.

► L. Meziane & D. Deletoille - ADIE

[my.weezevent.com/050325](http://my.weezevent.com/050325)

### RENCONTRE INFO

Mars  
**10**  
14h>18h

### LES ÉTAPES-CLÉS DE LA CRÉATION D'ENTREPRISE

Vous êtes porteur d'un projet de création ou reprise d'entreprise ?

Un conseiller professionnel vous livrera toutes les étapes de construction d'un projet, les modes de financement et les formations disponibles.

► L. Lamacq - BGE Yvelines

[my.weezevent.com/100325](http://my.weezevent.com/100325)



## RENCONTRE INFO

Mars  
**21**  
9h > 10h30



### QUELLE SERA LA LOI DE FINANCES 2025 ?

Retrouvons-nous pour faire un point de l'actualité fiscale et économique, partageons les projets de lois et les lois de finances 2025.

► A. Vallette & B. Wateau – DBF Audit  
A. Baux – Fidal

[my.weezevent.com/210325](http://my.weezevent.com/210325)



## LA VIDÉO DE L'EXPERT



### Découvrez les 5 clés pour développer vos ventes grâce aux réseaux sociaux



#### Olivia Charrade

Consultante et Formatrice en Marketing Digital

*Vous êtes présent sur les réseaux sociaux,  
mais les résultats ne suivent pas ?*

*Vos clients y sont, mais vous n'arrivez  
pas à les toucher ? Vous manquez d'impact ?*

*Ou bien vous avez envie de vous lancer sur  
les réseaux mais vous ne savez pas comment  
vous y prendre ? Découvrez dans cette  
vidéo les clés pour transformer vos réseaux  
sociaux en un canal de vente efficace.*

[www.linkedin.com/in/olivia-charrade/](http://www.linkedin.com/in/olivia-charrade/)





# SQ/Cub

Terre d'innovations

L'espace dédié  
à l'**E**ntrepreneuriat,  
à l'**I**nnovation,  
et à l'**E**mploi



Création,  
développement,  
reprise  
d'entreprise



Emploi,  
recrutement



Incubation,  
accélération,  
de start-ups



Animation,  
formation





**SAINT  
QUENTIN  
EN YVELINES**

Terre d'innovations

**1 emploi  
près de chez soi  
en 1 clic**



**sqyemploi.fr**

**+ de 20 000 candidats dans la CVThèque  
+ de 2000 offres d'emplois**

[sqy.fr/agenda-eco](http://sqy.fr/agenda-eco)

**SQY Cub**

3 avenue du Centre  
78280 Guyancourt  
**01 39 30 51 30**

**Valérie Cariou**  
[valerie.cariou@sqy.fr](mailto:valerie.cariou@sqy.fr)

**Anne-Valérie Pero**  
[anne-valerie.pero@sqy.fr](mailto:anne-valerie.pero@sqy.fr)

