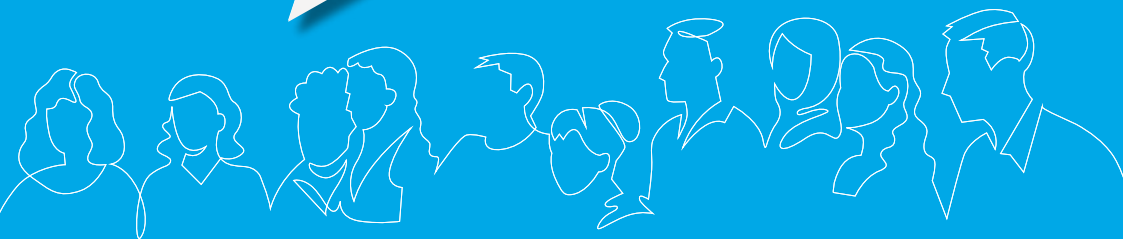


SEPTEMBRE
OCTOBRE
2024



“
**LES
ANIMATIONS**
”

SQ
Terre d'innovations **Cub**



Vous souhaitez recevoir notre programmation dès sa diffusion ?

Laissez-nous vos coordonnées sur :

sqycub@sqy.fr

ANIMATIONS

**VOUS ÊTES DIRIGEANT D'ENTREPRISE,
SALARIÉ OU PORTEUR DE PROJETS ?**

**PARTICIPEZ AUX PROCHAINES
RENCONTRES SQY CUB !**

Les rencontres info...

pour enrichir vos connaissances et votre réseau

Les ateliers pratiques...

en petits groupes, pour un travail collaboratif
sur des problématiques communes

Les webinaires...

pour participer aux animations à distance

Les replays...

pour voir ou revoir les sujets qui vous ont
échappés

Les formations...

d'un jour ou deux, pour renforcer vos
compétences

Les vidéos de l'expert...

2 minutes pour rester informé



**ABONNEZ-VOUS
au compte SQY Cub
sur LINKEDIN !**





ENTREPRISES, FAITES VOS JEUX!

avec **SQ**
Terre d'innovations **Cub**

my.weezevent.com/050924



Serious game

Sept. **05**
14^h > 16^h

Mission Grand Nord

Par le biais de métaphores, dans un univers digital, suivez le parcours initiatique vers le monde du handicap pour démystifier le sujet au cœur de l'entreprise, apprendre à communiquer et pourquoi pas, s'engager sur des actions inclusives concrètes.

► C. Tissier – Urban Gaming



WEBINAIRE

Sept. **10**
9^{h30} > 10^{h30}

GÉREZ VOS RH, SQY CUB VOUS ACCOMPAGNE

Vous êtes dirigeant d'entreprise et face à des problématiques RH. Découvrez le nouveau « Pack PME SQY ! » : un ensemble de conseils personnalisés et d'outils gratuits mis à la disposition des entreprises par SQY et la CCI Versailles-Yvelines.

► S. Le Du - SQY Cub en partenariat avec A. Noël - CCI Versailles-Yvelines

my.weezevent.com/100924



RENCONTRE INFO

Sept. **12**
14^h > 18^h

LES ÉTAPES-CLÉS DE LA CRÉATION D'ENTREPRISE

Vous êtes porteur d'un projet de création ou reprise d'entreprise ou dirigeant d'entreprise ? Un conseiller professionnel vous livrera toutes les étapes de construction d'un projet, depuis l'étude de marché jusqu'à la formalisation du business plan, les modes de financement et les formations disponibles.

► V. Savouré - BGE Yvelines

my.weezevent.com/120924-2



RENCONTRE INFO

Sept. **17**
9^{h30} > 11^h

COMMENT COMMUNIQUER EFFICACEMENT AVEC VOTRE BANQUIER ?

La banque occupe une place centrale dans le processus de création et de développement de votre entreprise. Apprenez à comprendre son fonctionnement, à répondre à ses attentes et à communiquer avec elle efficacement et en toute transparence.

► T. Roy, S. Martineau & P. Gandillet – BPVF et O. Boudeville – Société Générale

my.weezevent.com/170924



RENCONTRE INFO

Sept. **19**
9^{h30} > 11^{h30}

LES 100 PREMIERS JOURS DE L'ENTREPRENEUR

Vous venez de créer votre entreprise ? Les 3 premiers mois sont cruciaux : plan d'action concret, acquisition de compétences en gestion, comptabilité et marketing. Évaluez votre progression avec notre expert et rencontrez d'autres entrepreneurs pour échanger vos expériences.

► F. Biddau – Positiv

my.weezevent.com/190924



ATELIER PRATIQUE

Sept. **20**

9h30 > 11h30

OPTIMISEZ VOTRE COMMUNICATION VISUELLE AVEC CANVA

Nous vous invitons à explorer les bases de l'outil CANVA pour créer, en toute autonomie, des visuels de qualité et améliorer votre communication. Grâce à cet atelier 100 % pratique, découvrez les différents formats et fonctionnalités qu'offre la plateforme.

► J. Mangin - SQY

my.weezevent.com/200924



RENCONTRE INFO

Sept. **24**

9h30 > 11h

CHOISIR LE BON STATUT JURIDIQUE : ENJEUX, CONSÉQUENCES SOCIALES ET FISCALES

Le choix du statut juridique est une décision déterminante dans le processus de création de votre activité. Il impactera significativement vos obligations légales, fiscales et sociales, ainsi que votre responsabilité personnelle et patrimoniale. Guidé par un expert, vous saurez sélectionner la forme juridique la mieux adaptée.

► S. Ouazine - DBF Audit

my.weezevent.com/240924



RÉUNION D'INFORMATION

Intégrez l'incubateur SQY CUB Appel à candidatures

Vous portez un projet d'innovation technologique ou de service ou vous dirigez une start up en phase de croissance ? SQY Cub vous propose une offre unique d'incubation ou d'accélération. Venez la découvrir ! Inscrivez-vous à la réunion d'information ou contactez-nous : sqycub@sqy.fr.

L'appel a candidature est ouvert du lundi 2 septembre au lundi 7 octobre 2024.

► V. Cariou - Saint-Quentin-en-Yvelines

my.weezevent.com/240924-2

Sept. **24**

14h > 15h30

PRENEZ LE DÉPART VERS LA RÉUSSITE !



RENCONTRE INFO

Sept. **25**

14h30 > 16h30

MICRO-ENTREPRISE : MES PREMIERS PAS D'ENTREPRENEUR

Comment créer une entreprise en toute simplicité ? Rencontrez les conseillers de l'ADIE pour tout savoir sur les bases de la micro-entreprise en matières sociale, fiscale et financière.

► L. Hadid et D. Deletoille - ADIE

my.weezevent.com/250924



RENCONTRE INFO

Sept. **26**

14h > 16h

VOUS SOUHAITEZ ENTREPRENDRE ? AYEZ LE RÉFLEXE SQY CUB !

Vous souhaitez créer, développer, reprendre une entreprise ou vous avez un projet innovant ? Vous recherchez des financements ? SQY CUB vous accompagne ! Présentation des équipes, des outils et des services mis à votre disposition.

► Animé par SQY CUB et France Travail

my.weezevent.com/260924



ATELIER PRATIQUE

Oct 01

10h>11h30

CRÉEZ VOTRE 1^{ER} SITE INTERNET : LES ÉTAPES INDISPENSABLES

Pour vous aider à y voir plus clair et choisir la solution la plus adaptée à votre besoin, participez à notre atelier et suivez, pas à pas, toutes les étapes essentielles pour créer votre site internet.

► T. LEE – Les FOLIWEB - AFNIC

my.weezevent.com/o11024



RENCONTRE INFO

Oct 03

14h>16h

BPI FRANCE : À CHAQUE PROJET SON FINANCEMENT

Présentation générale des aides de Bpifrance : amorçage, développement, vue d'ensemble des différents prêts disponibles, garanties en fonds propres, etc., Une attention particulière sera portée aux aides à l'innovation.

► M-C. Heng – BPI France

my.weezevent.com/o31024



ATELIER PRATIQUE

Oct 08

10h>11h30

PERSONAL BRANDING : COMMENT SE DÉMARQUER GRÂCE À LA PHOTO ET LA VIDÉO ?

Une image vaut mille mots ! Démarquez-vous de la concurrence grâce à la photo et la vidéo et créez une marque personnelle forte et authentique qui résonne auprès de votre audience.

► A.-E. Jung et O. Dupont

my.weezevent.com/o81024



RENCONTRE INFO

Oct 10

14h>18h

LES ÉTAPES-CLÉS DE LA CRÉATION D'ENTREPRISE

Vous êtes porteur d'un projet de création ou reprise d'entreprise, ou dirigeant d'entreprise ? Un conseiller professionnel vous livrera toutes les étapes de construction d'un projet, depuis l'étude de marché jusqu'à la formalisation du business plan, les modes de financement et les formations disponibles.

► L. Lamacq - BGE Yvelines

my.weezevent.com/101024



RENCONTRE INFO

Oct 16

14h30>16h30

MICRO-ENTREPRISE : MES PREMIERS PAS D'ENTREPRENEUR

Comment créer une entreprise en toute simplicité ? Rencontrez les conseillers de l'ADIE pour tout savoir sur les bases de la micro-entreprise en matières sociale, fiscale et financière.

► L. Hadid et D. Deletoille - ADIE

my.weezevent.com/161024



ATELIER PRATIQUE

Oct 17

9h30>11h

MUSCLEZ VOTRE MARQUE EMPLOYEUR ET DÉPLOYEZ UNE COMMUNICATION RH GAGNANTE

Ne misez pas tout sur le buzz ! Attirez les talents grâce à des actions de communication pertinentes et une stratégie de contenu solide. Construisez et valorisez votre marque employeur avec efficacité pour attirer et fidéliser vos futurs collaborateurs.

► D. Arnoux- APEC

my.weezevent.com/171024

FORMATIONS

DÉVELOPPEZ VOS COMPÉTENCES ET BOOSTEZ VOTRE ENTREPRISE !

► CONSTRUIRE SON PRÉVISIONNEL FINANCIER

Mercredis 18 sept. & 2 oct. de 9h à 18h
Animé par Rudy Rousseau – Orcom

Inscription obligatoire
my.weezevent.com/F110924

► RÉUSSIR SON APPROCHE COMMERCIALE ET CONSTRUIRE SON PITCH POUR VENDRE

Lundis 16 & 23 septembre de 9h à 17h30
*Animé par Patricia Peres
Peres Global Solutions*

Inscription obligatoire
my.weezevent.com/F160924

► DÉVELOPPER SON RÉSEAU PROFESSIONNEL

Vendredi 18 octobre de 9h à 12h30
Animé par Céline Redhon – Coachinelle

Inscription obligatoire
my.weezevent.com/F181024

*Formations intégralement prises en charge
par SQY pour les porteurs de projet et les
dirigeants installés sur le territoire.*



LA VIDÉO DE L'EXPERT

“ 3 conseils pour
favoriser l'inclusion
des personnes
en situation de
handicap dans mon
entreprise ”



Anne-Laure Baudrillart H.A.S.C

*Cofondatrice & Formatrice
de l'agence H.A.S.C**

www.hasc.fr



* Le Handicap Au Service des Compétences

SQ

Terre d'innovations

BUSINESS

day

LA CONVENTION D'AFFAIRES
MADE IN SQY

SAINT
QUENTIN
EN YVELINES

Terre d'innovations

28 Jeudi
Nov.
Vélodrome
National

sqy.fr/agenda-eco



SQY Cub

3 avenue du Centre
78280 Guyancourt
01 39 30 51 30

Contact :

Anne-Valérie Pero
anne-valerie.pero@sqy.fr

