

### 7.3.2 - Carte de zonage des eaux pluviales

**REVISION**

**APPROBATION**

Vu pour être annexé à la délibération  
du conseil communautaire du 23/05/2024

Le Président Jean-Michel Fourgous


Date de création :22/05/2023


Date de mise à jour :29/02/2024


Date d'édition :29/02/2024



SDU - Direction de la communication - Créateur graphique : A. Siffre

 Limite de commune


 Bassin

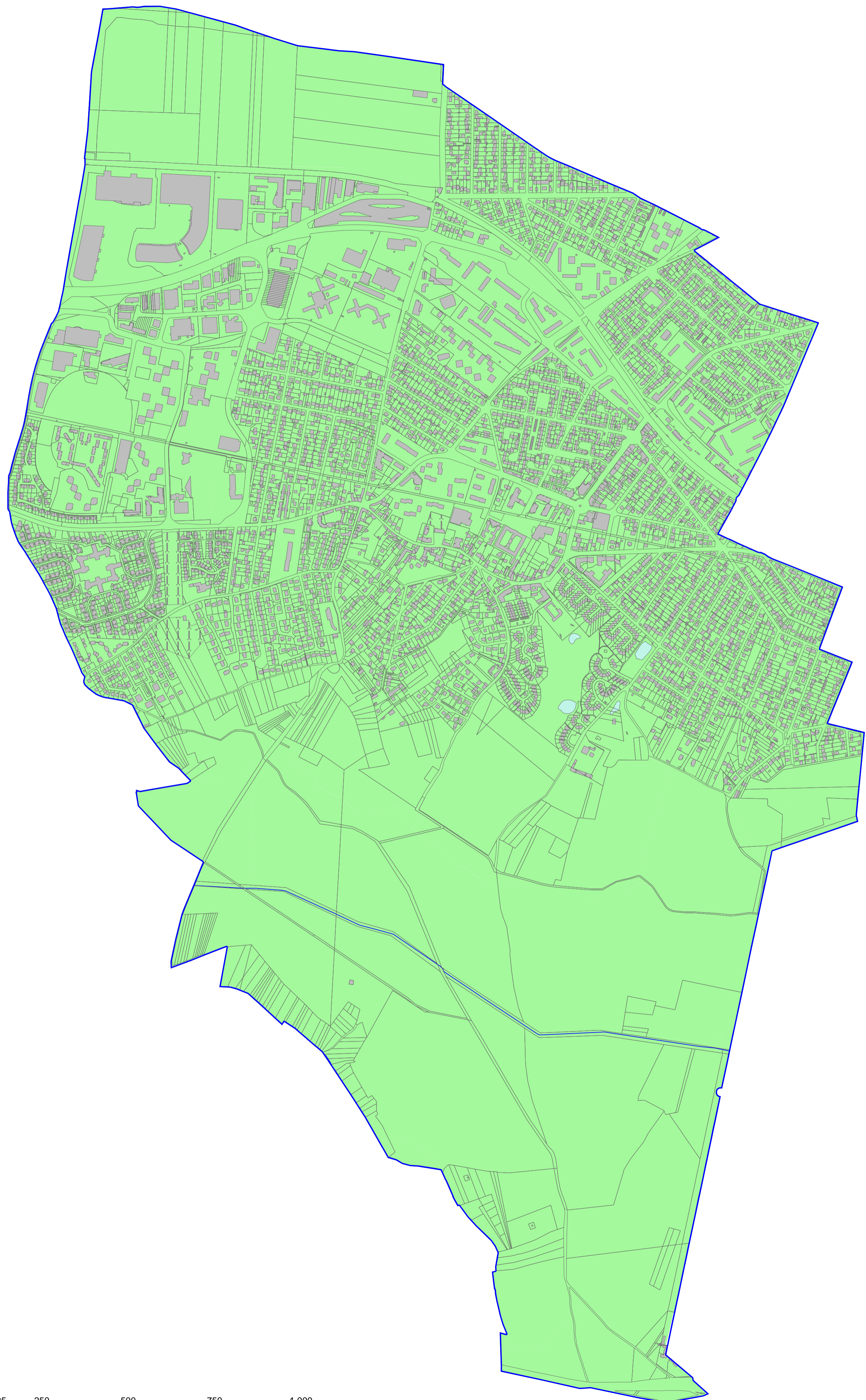
 Cours d'eau

 Cimetière

#### SAGE

Limite de débit de fuite à respecter avant rejet au réseau public de collecte des eaux pluviales selon la pluie de référence (cf. Délibération de la Commission Locale de l'Eau de la Mauldre n°AS 2004-002 du 9 novembre 2004).

 MAULDRE, Limitation du rejet à 1l/s/ha pour une pluie de 70 mm en 12 heures pour les réaménagements ou de nouveaux aménagements et 56 mm en 12 heures pour la totalité du terrain



0 125 250 500 750 1 000 Mètres

Echelle : 1 : 7 500