

L'étude du renouveau du quartier gare de Coignières

La genèse

- Une étude partenariale, menée par Saint-Quentin-en-Yvelines et Coignières
- Un territoire périurbain dynamique pensé dans les années 1970 dont la réorganisation est nécessaire
- Un désir de refaire la ville sur la ville pour éviter l'étalement urbain et l'imperméabilisation des sols

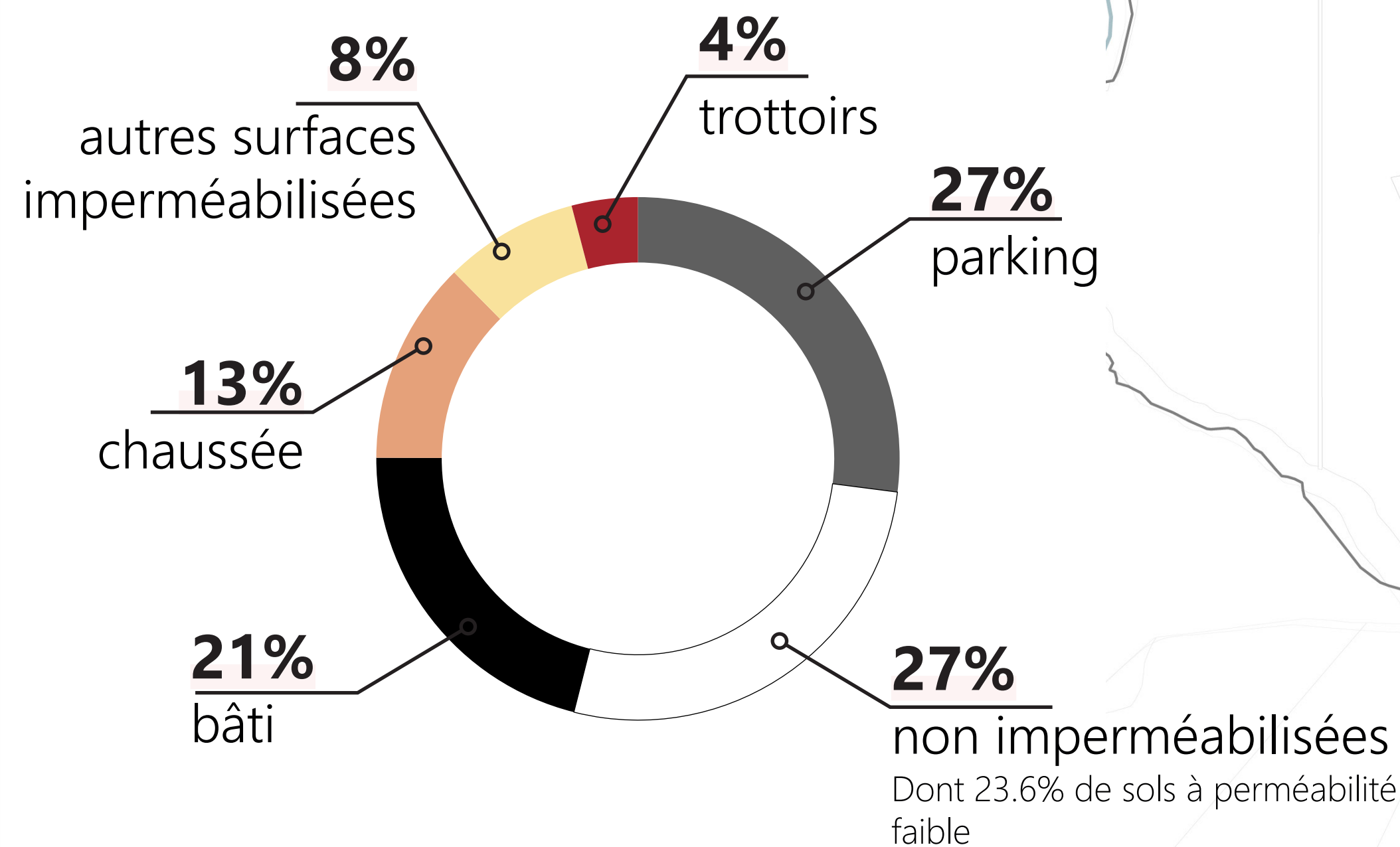
Les objectifs

- Résorber les fractures urbaines et préfigurer la ville de demain
- Construire un projet global et résilient, à moyen et long terme
- Requalifier le secteur gare et l'entrée de ville
- Tisser le lien avec le centre-village et le grand paysage environnant, tout en repensant le rapport à la RN10
- Créer de l'urbanité en redéfinissant les espaces publics, l'animation et les services, tout en réduisant les nuisances

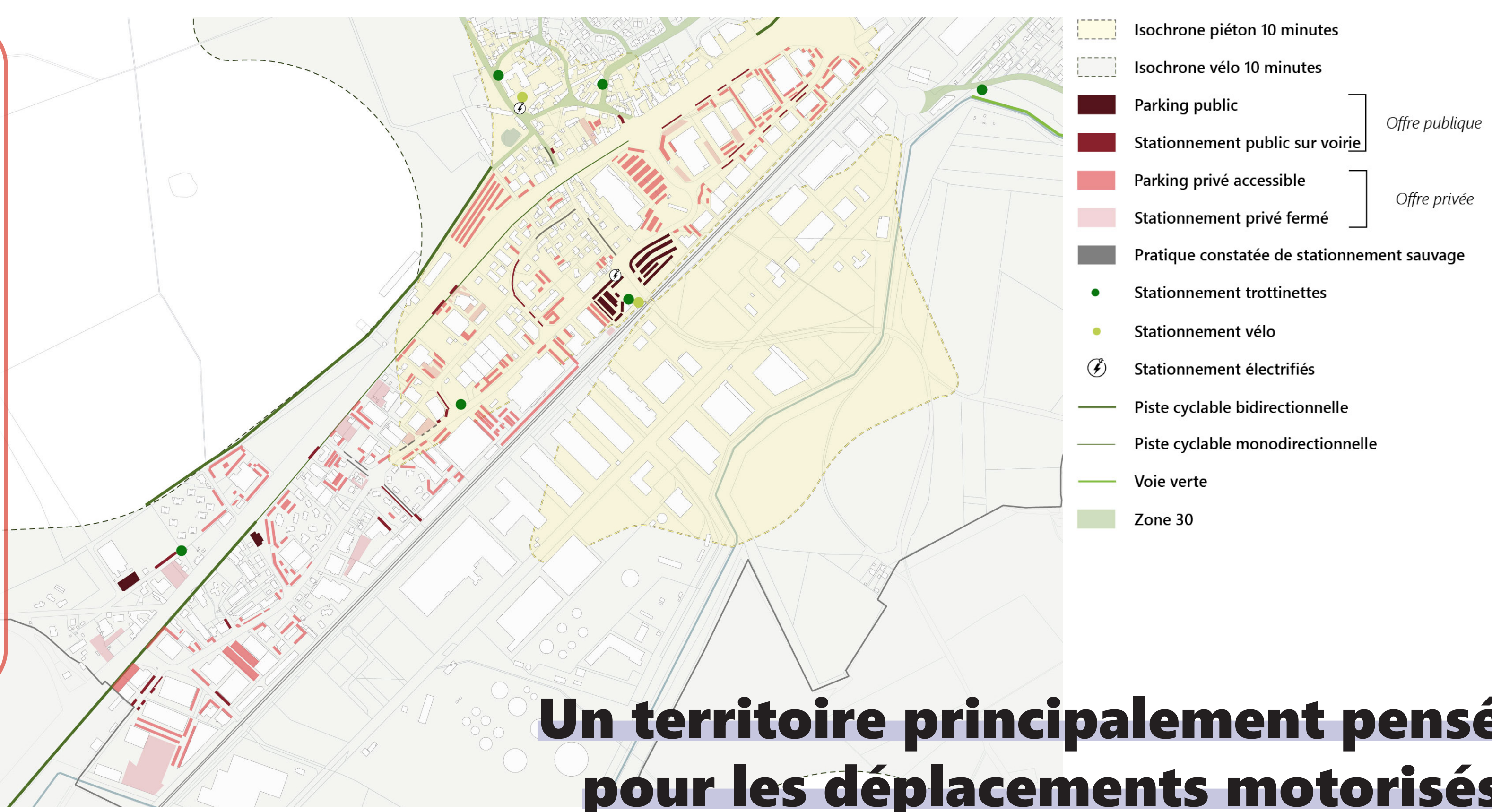
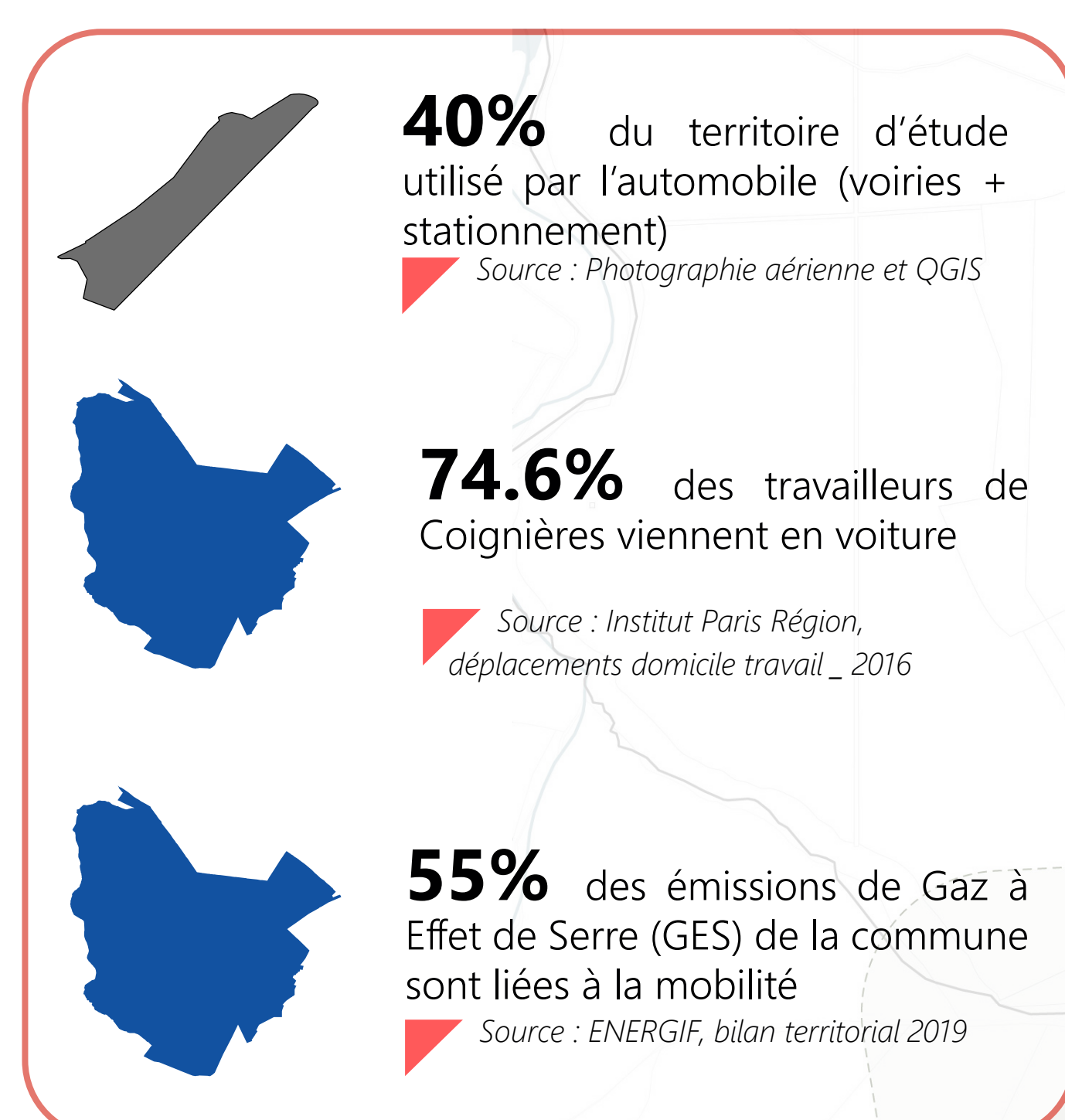
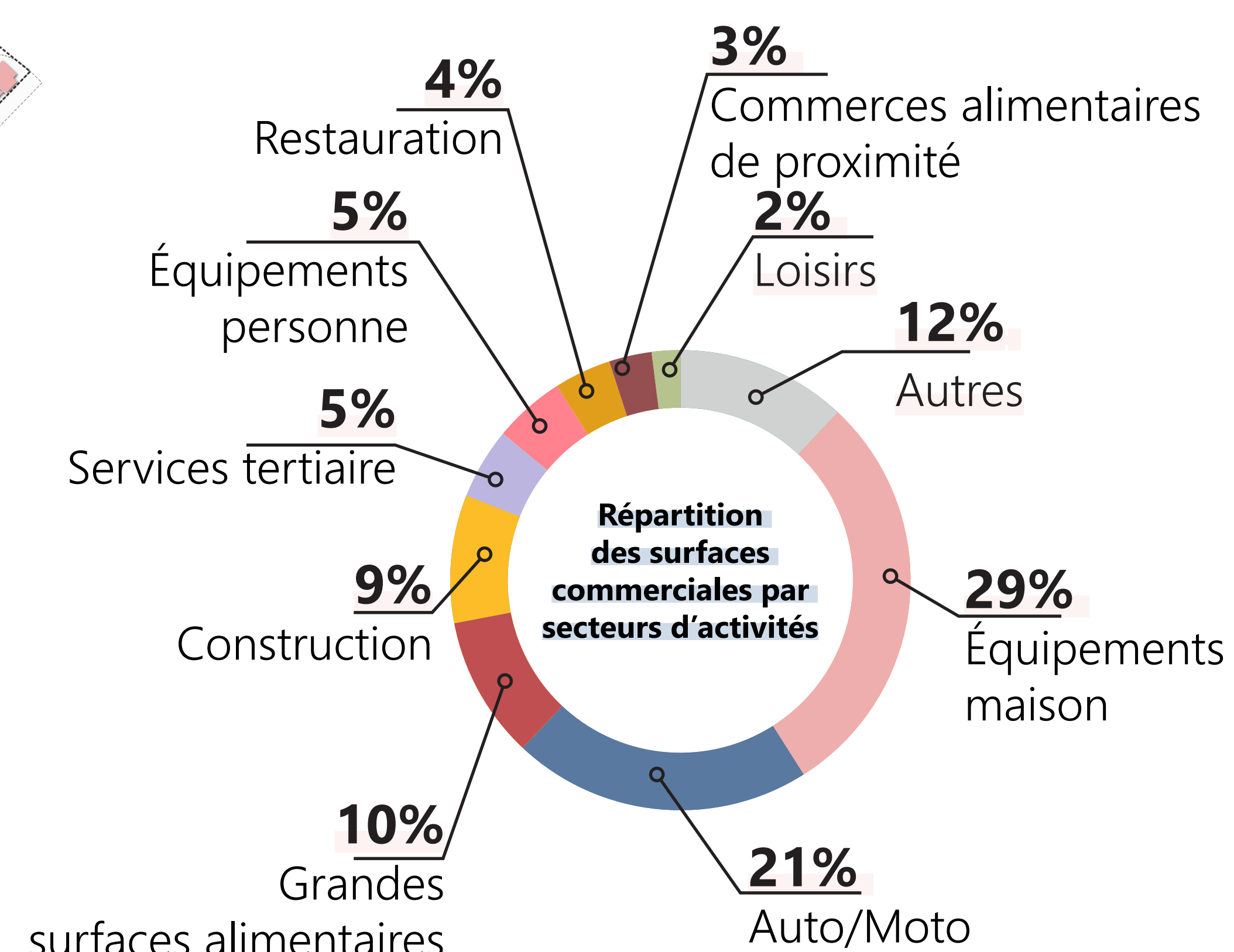
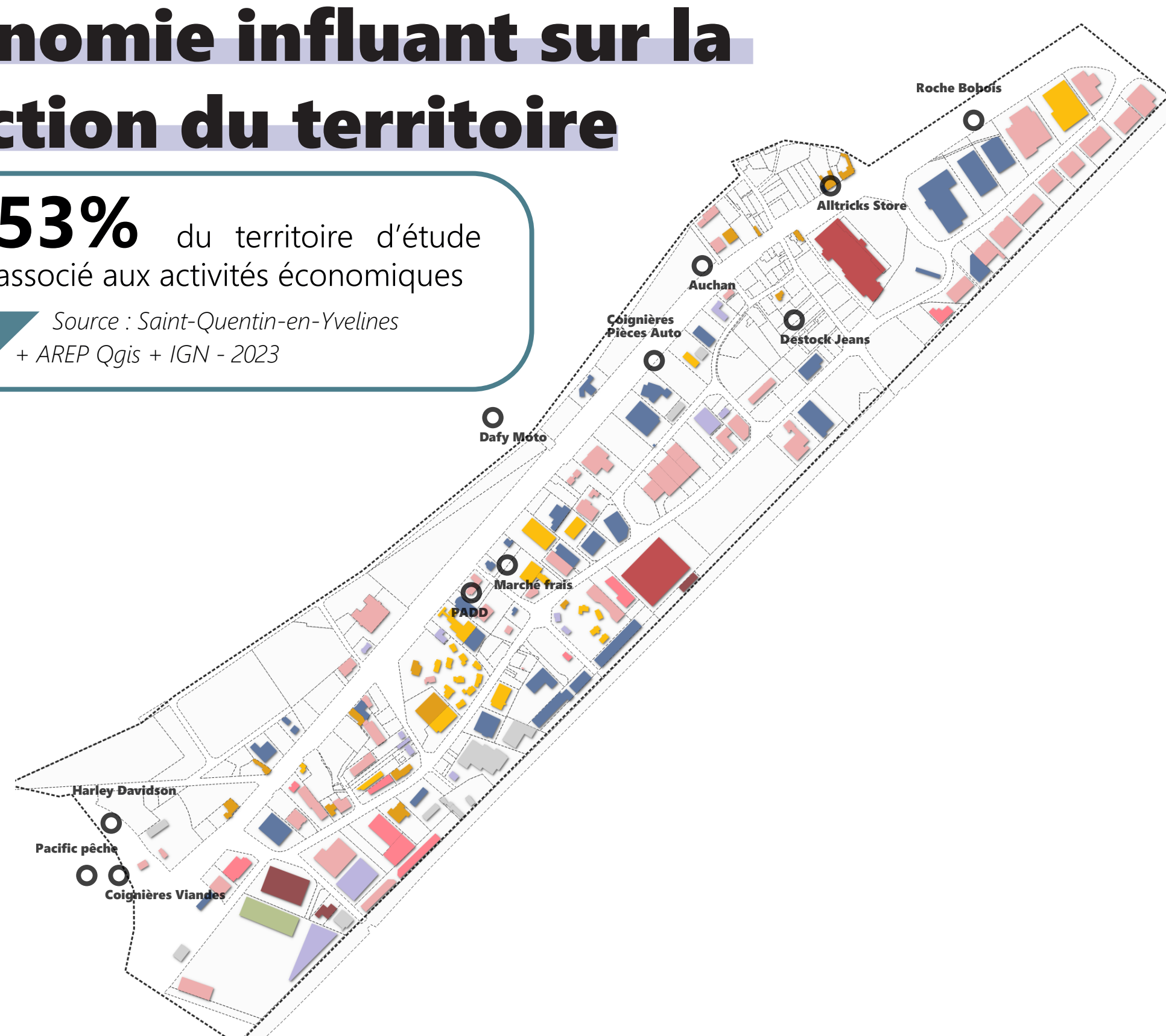
Le déroulement

- Une étude sur 18 mois lancée à l'hiver 2022
- 4 phases d'étude permettant une définition progressive et collective du projet
- Un volet concertation habitant se déroulant sur la totalité de l'étude dans un objectif de co-construction du projet

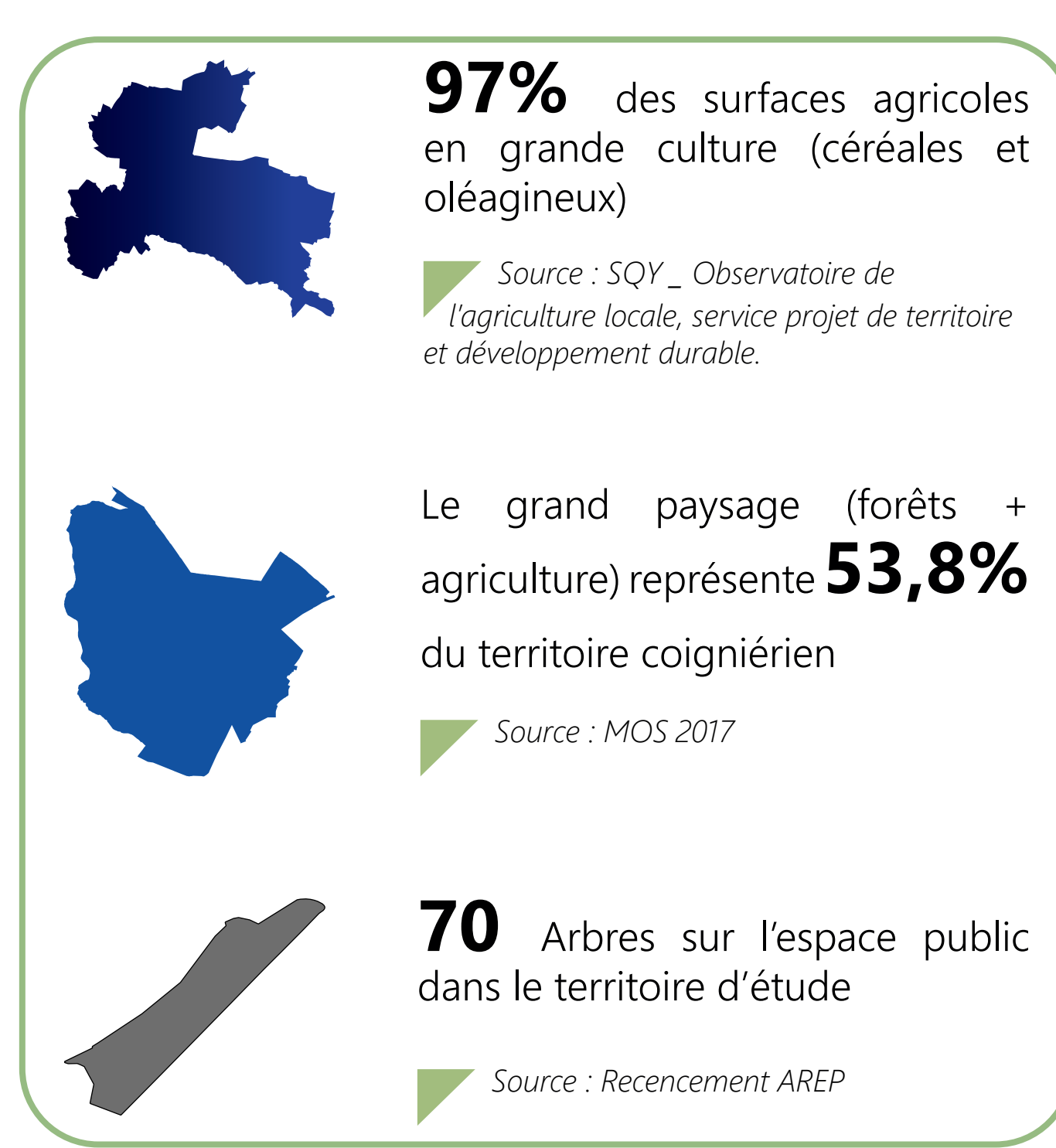
Un territoire fortement imperméabilisé et peu bâti



Une économie influant sur la construction du territoire



Un territoire principalement pensé pour les déplacements motorisés



Un patrimoine paysager présent mais à valoriser

LES ENJEUX

RE NOUVEAU DU QUARTIER GARE DE COIGNIÈRES

Réorganiser l'espace public

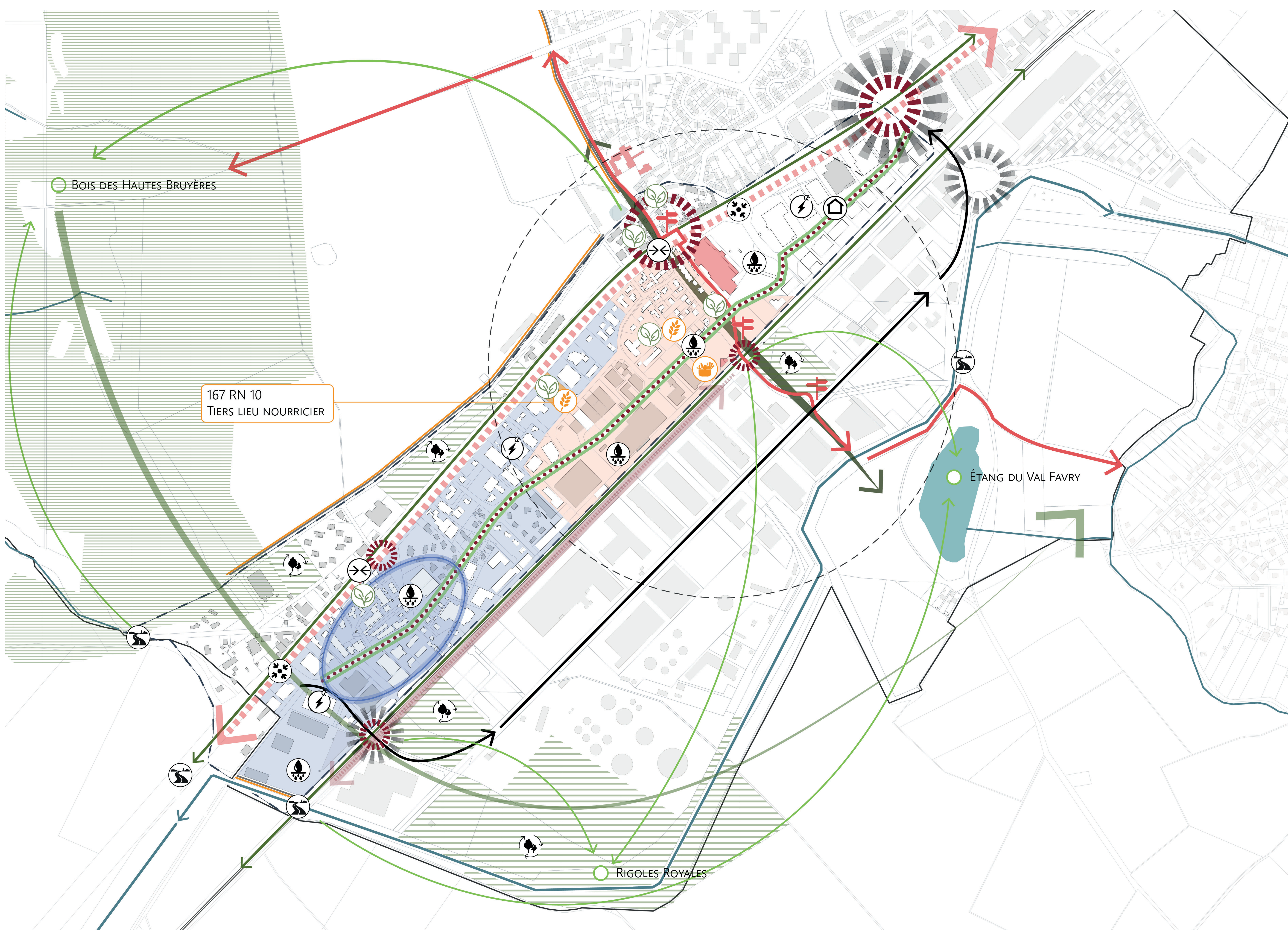
S'appuyer sur le GR11 pour mettre en lien les centralités existantes et futures (Centre-village / écoquartier / grand paysage / gare et zone d'activités)

- Continuités des modes doux à organiser et sécuriser
- Adapter les carrefours de la RN10 aux futurs aménagements et aux flux induits
- Circulation piétonne à créer

- Axe cyclable structurant à compléter avec un maillage de proximité
- Repenser les aménagements pour assurer la continuité de l'espace public
- Signalétique à repenser afin de permettre la lisibilité des cheminements
- Repenser les circulations poids-lourd pour désengorger le futur quartier
- Apaiser le trafic sur l'avenue de la gare et végétaliser ses abords
- Réaménager les accès aux zone d'activités

Concilier densification résidentielle et valorisation économique

- Intégrer le projet de tiers-lieux nourriciers et penser des espaces de vente directe
- Conforter la filière «Équipement de la maison» dans le secteur nord
- (Re) localiser en priorité les activités compatibles avec une densification résidentielle (commerces de proximité et alimentaires, services et restaurants)
- (Re) localiser en priorité les activités génératrices de nuisances ou consommatrices d'espaces (artisanat, auto-moto, fournitures de travaux...) dans le secteur sud plus périphérique
- Renforcer et densifier la polarité des commerces à destination des loisirs, la restauration d'entreprises et le commerce alimentaire présents dans le secteur sud



Révéler & intensifier le paysage

- Compléter le maillage paysager de proximité afin de préserver les continuités grande échelle
- Rendre accessible les éléments paysagers d'intérêt patrimonial situés hors de l'enveloppe urbaine
- Axes paysagers, supports de la trame verte et bleue à renforcer et valoriser
- S'appuyer sur la présence du GR11 pour générer une continuité paysagère interne à l'unité urbaine
- Parcelles boisées ou en friche dans la continuité du paysage

- Cœurs d'îlots à protéger
- Organiser le paysage d'entrée de ville
- Qualifier les lisières ville/campagne
- Désimperméabiliser l'espace urbain
- Valoriser le potentiel solaire des formes urbaines associées aux zones d'activités

