

7.2.4 - Plan des réseaux d'assainissement - eaux pluviales

REVISION
APPROBATION

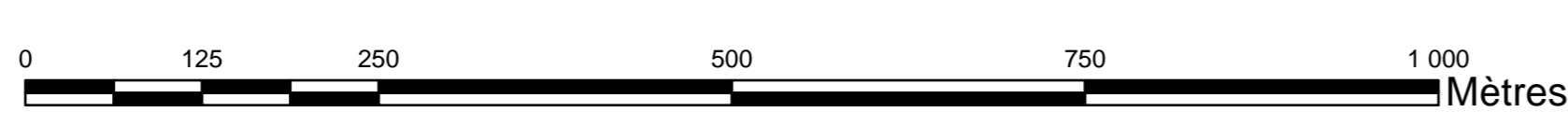
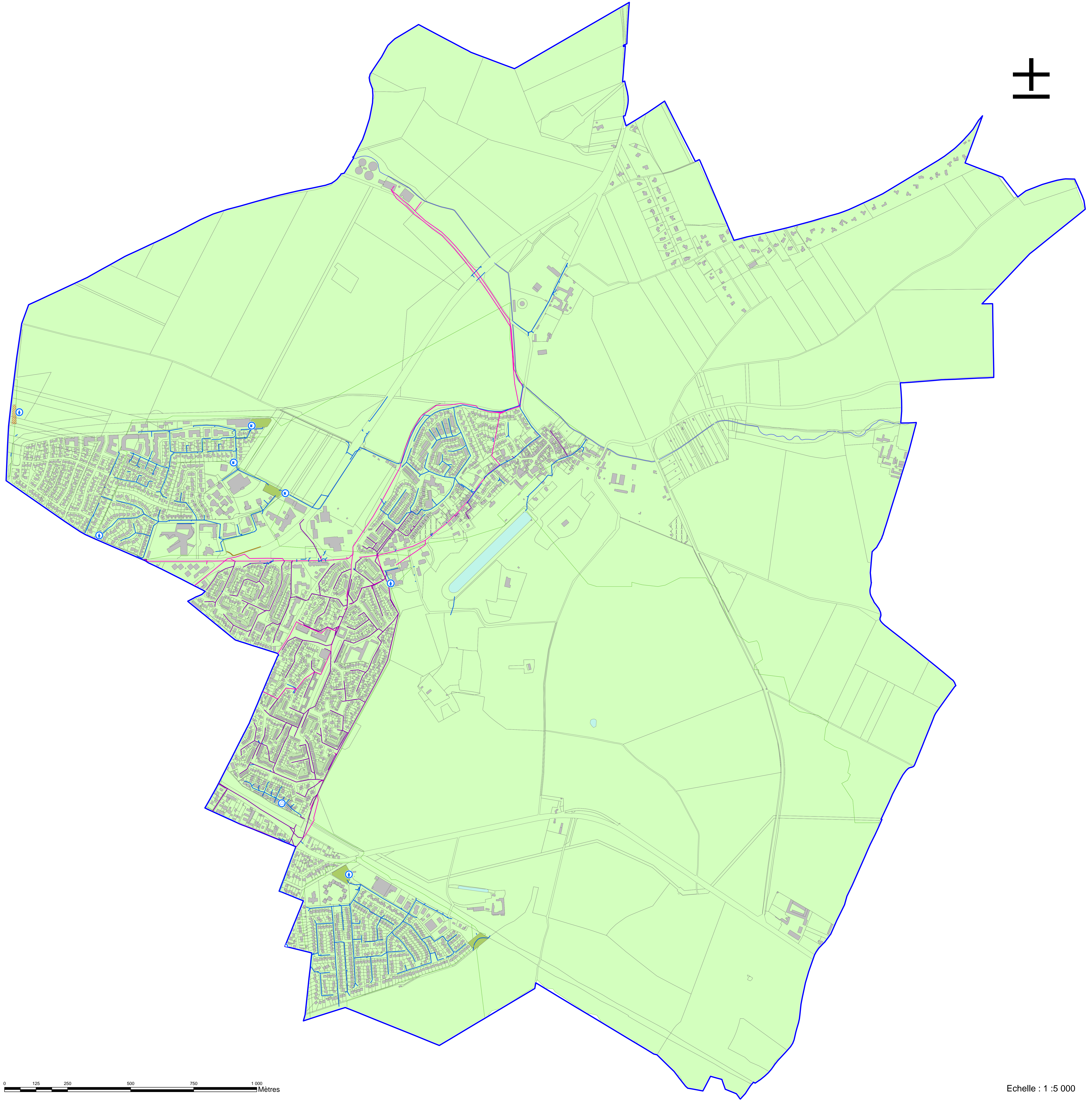
Vu pour être annexé à la délibération du conseil communautaire du 28/03/2024

Le Président Jean-Michel Fourgous

Date de création : 08/03/2023 Date de mise à jour : 19/01/2024 Date d'édition : 19/01/2024



- Limite de commune
- Ru de Gally
- Cimetière
- Ouvrages eaux pluviales gérés par SQY**
 - Chambre à sable
 - Poste de relèvement
 - Séparateur à hydrocarbure
- Collecteur
- Réseau unitaire**
 - Collecteur SQY
 - Réseau de transport HYDREAULYS
- Fossé**
 - Axe fossé
- Bassins de rétention**
 - Bassin sec géré par SQY
 - Bassin enterré géré par SQY
 - SAUL (Structures Alvéolaires Ultra Légères) gérées par SQY
 - Bassins non gérés par SQY
- Bassins versants**
 - Mauldre



Echelle : 1 : 5 000