

**SAINT
QUENTIN
EN YVELINES**

Terre d'innovations



La Verrière Ecoquartier Gare-Bécannes Vivre de ville et de nature

Atelier 3 Pour un cœur de ville attractif et fédérateur

Mardi 4 juillet 2023



- 1. OBJECTIFS ET DÉROULÉ DE L'ATELIER DE CONCERTATION**
- 2. PRESENTATION DES GRANDS PRINCIPES DU NOUVEAU CŒUR DE VILLE**
- 3. ATELIER PARTICIPATIF POUR UN CŒUR DE VILLE ATTRACTIF ET FÉDÉRATEUR**
- 4. LES PROCHAINES ÉTAPES**



Objectifs et déroulé de l'atelier de concertation

Les ateliers de concertation

4 FEVRIER 2023



Balade
urbaine

5 AVRIL 2023



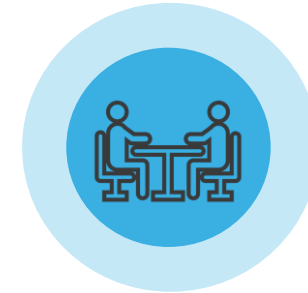
Atelier 1
La ville nature

5 JUIN 2023



Atelier 2
Se déplacer

4 JUILLET 2023



Atelier 3
Un cœur de ville



Un rôle contributif majeur.

Le comité d'accompagnement a pour rôle d'exprimer un avis motivé qui enrichit le projet et éclairera la décision des élus.

Les enjeux à partager

Usages, ambiances et animation

- Comment le cœur de ville peut-il devenir un lieu de vie du quotidien ?
- Comment créer une place publique conviviale ?
- Quels usages et ambiances souhaités ?
- Quelles animations souhaitées sur le cœur de ville ?

Commerces, services et équipements

- Quels commerces, services et équipements utiles à tous ?
- Quelle localisation préférentielle pour les commerces, services et équipements pour animer la place publique ?

Le déroulé

1. Introduction des grands principes et conditions de réussite d'un cœur de ville attractif et fédérateur

2. Temps de travail participatif en table-ronde :

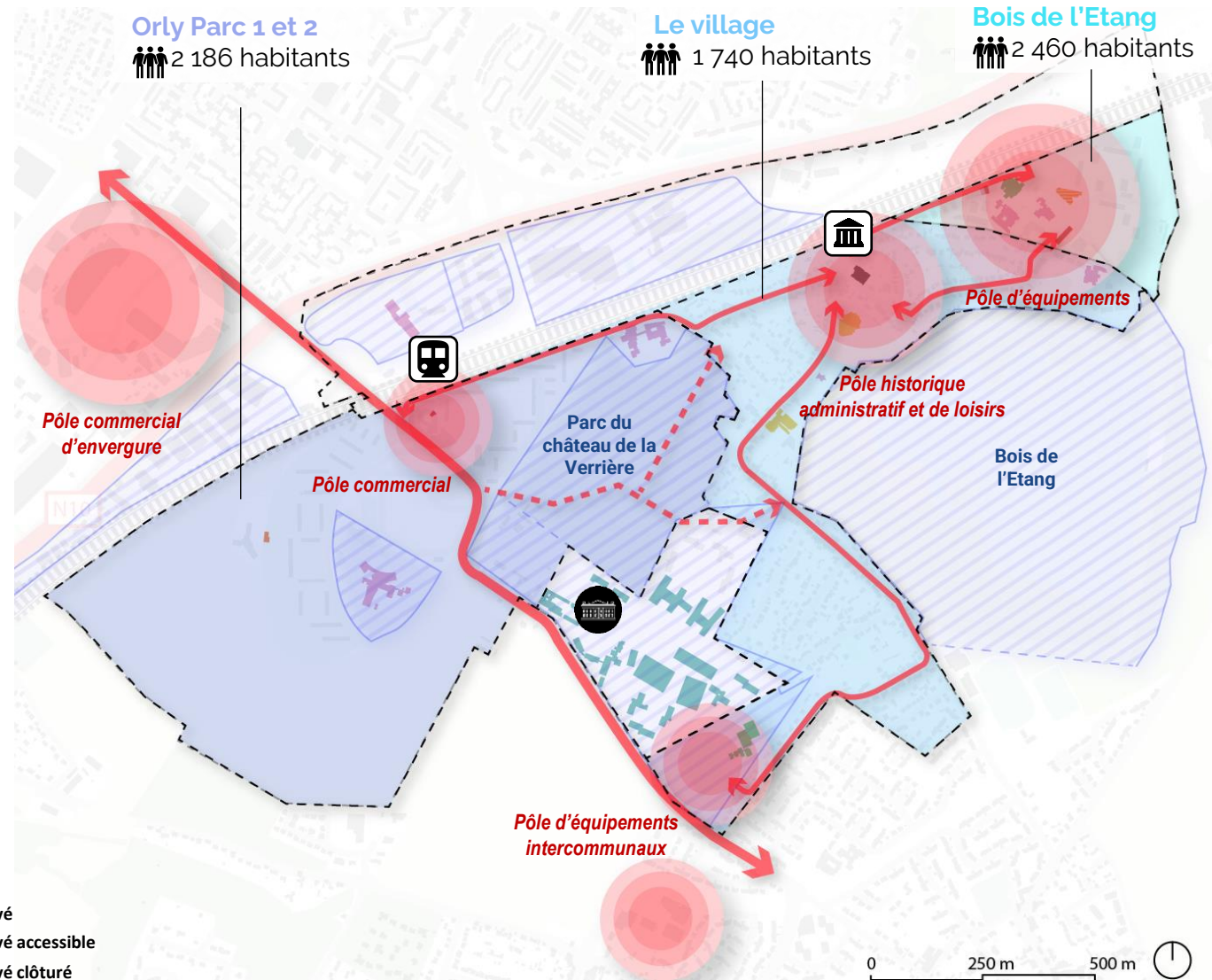
Séquence 1 – Tables thématiques « cœur de ville »
Comment rendre attractif le futur cœur de ville ?

Séquence 2 – Synthèse collective et définition des actions prioritaires selon les habitants
Quelles sont les priorités selon vous pour un cœur de ville fédérateur et attractif ?

La Verrière, trois quartiers aux identités fortes

Des quartiers composés d'une offre de proximité variée au service des habitants

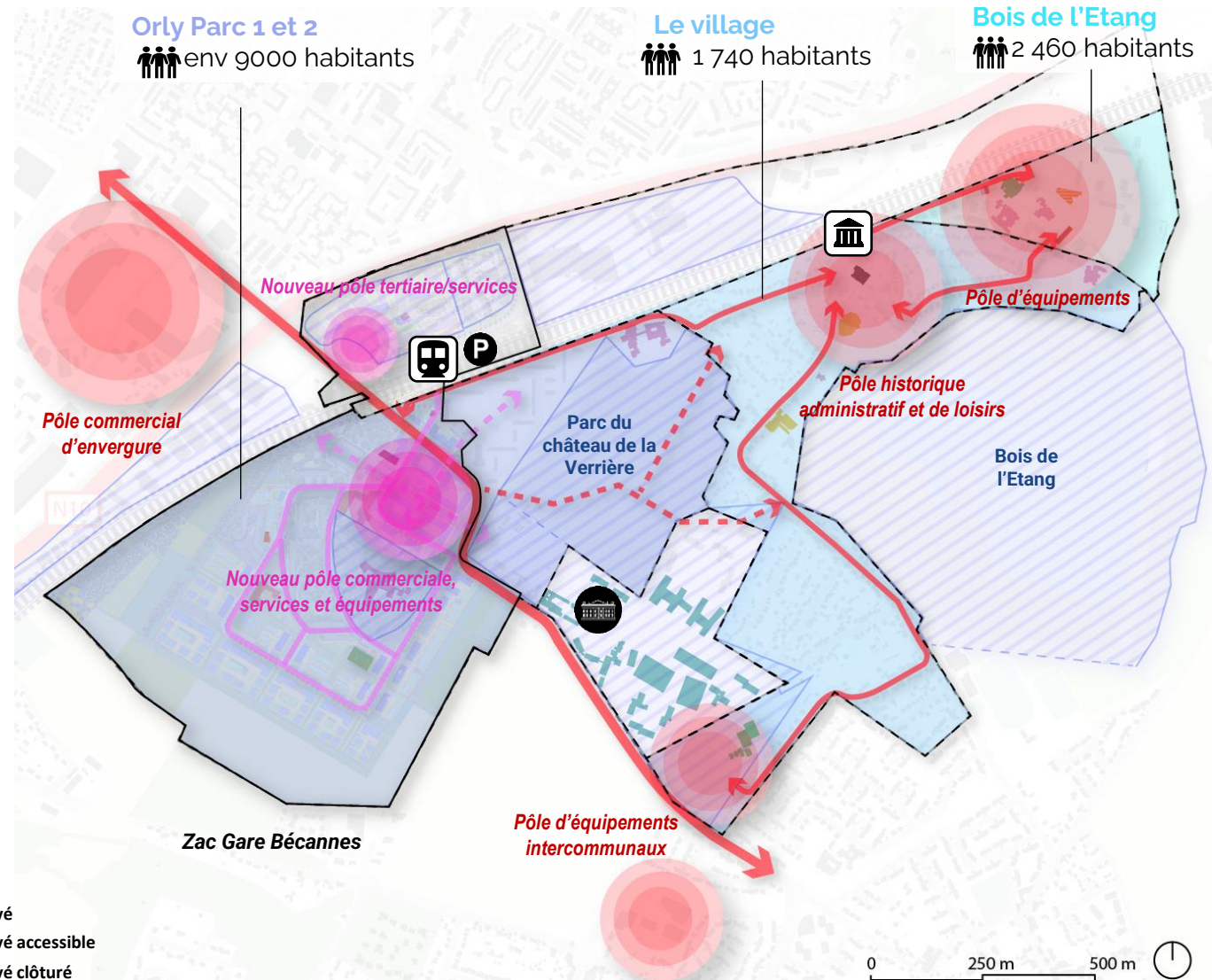
- Mais une absence d'une réelle destination commerciale et de service sur la commune
 - Des espaces de rencontres limités autour des équipements et commerces/services
 - Des connexions entre les équipements et commerces peu évidentes
- Pas d'opportunité de renforcer l'attractivité du Village (pas de capacité d'extension des équipements, pas d'opportunité de créer une place centrale, d'implanter de nouveaux commerces...)



La Verrière, un cœur de ville attractif et fédérateur

Une opportunité de créer une identité Verriéroise autour d'un espace commun et fédérateur pour tous

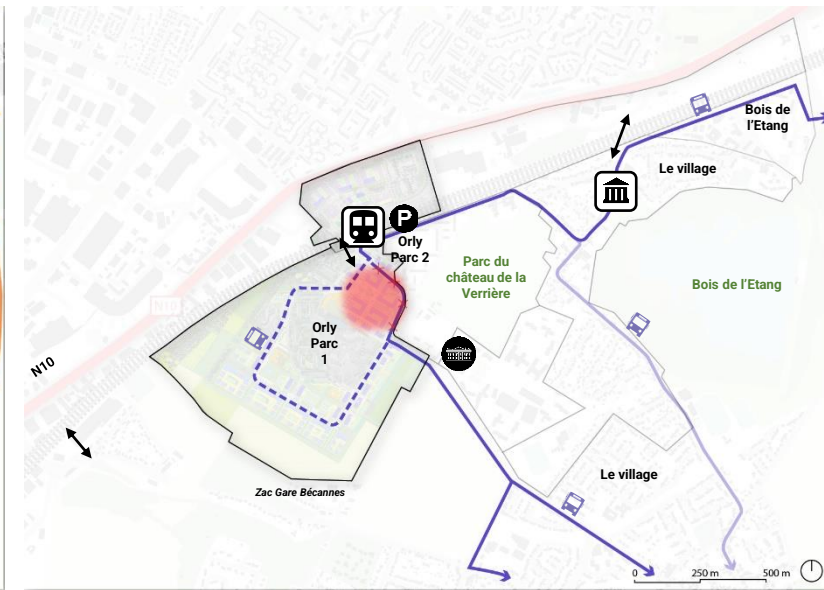
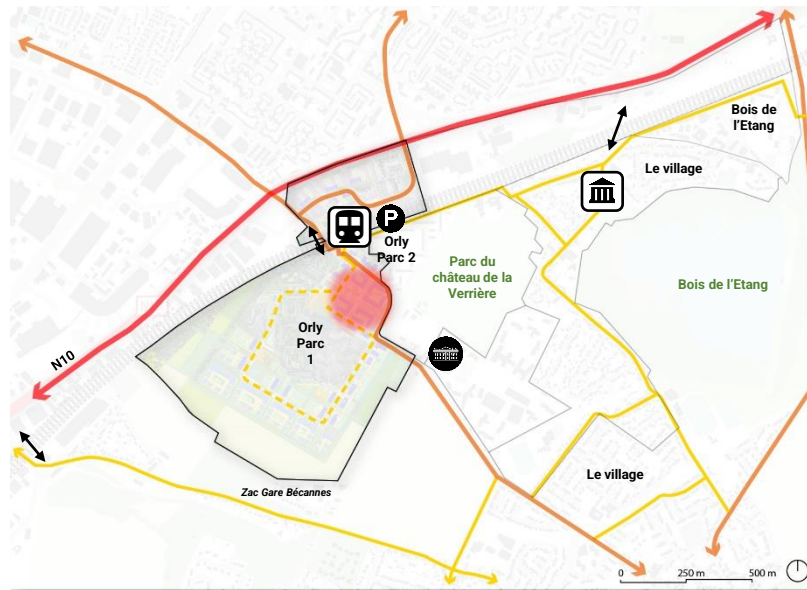
- Un futur cœur de ville justement dimensionné à l'échelle de la Verrière de demain (quartiers existants et nouveaux quartiers)
- Un projet qui s'inscrit dans l'histoire du territoire (dans le prolongement de l'axe du château et à proximité du Parc du château)
- L'opportunité de créer une nouvelle entrée de ville marquée par le pôle Gare
- L'opportunité de compléter l'offre d'équipements, commerces/services existante
- L'opportunité de créer une place de village, support d'usages et d'animations



La Verrière, un cœur de ville attractif et fédérateur à créer

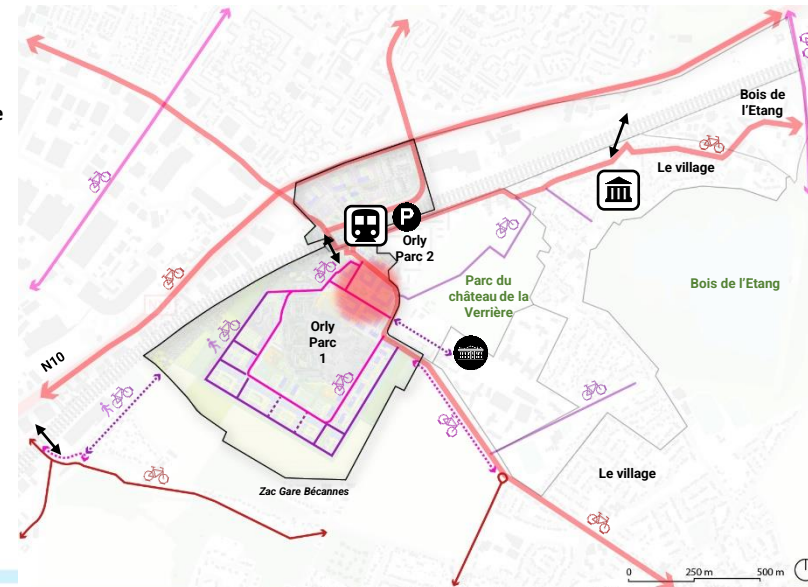
Un nouveau cœur de ville accessible par tous les Verriérois

- Un cœur de ville accessible par tous les modes de déplacement
- Un cœur de ville facilement accessible depuis les quartiers de la Verrière
- Un cœur de ville à proximité immédiate de la Gare de la Verrière



Axe routier

- Voirie principale existante
- Voirie structurante existante
- Voirie de distribution existante
- - - Voirie de distribution projeté
- ↔ Franchissement souterrain



Transport en commun

- Itinéraire Bus existant
- - - Itinéraire Bus projeté
- ✗ Itinéraire Bus déporté

Réseau cyclable - Schéma Directeur Cyclable

- Structurant
- Secondaire
- Complémentaire
- Piste cyclable existante

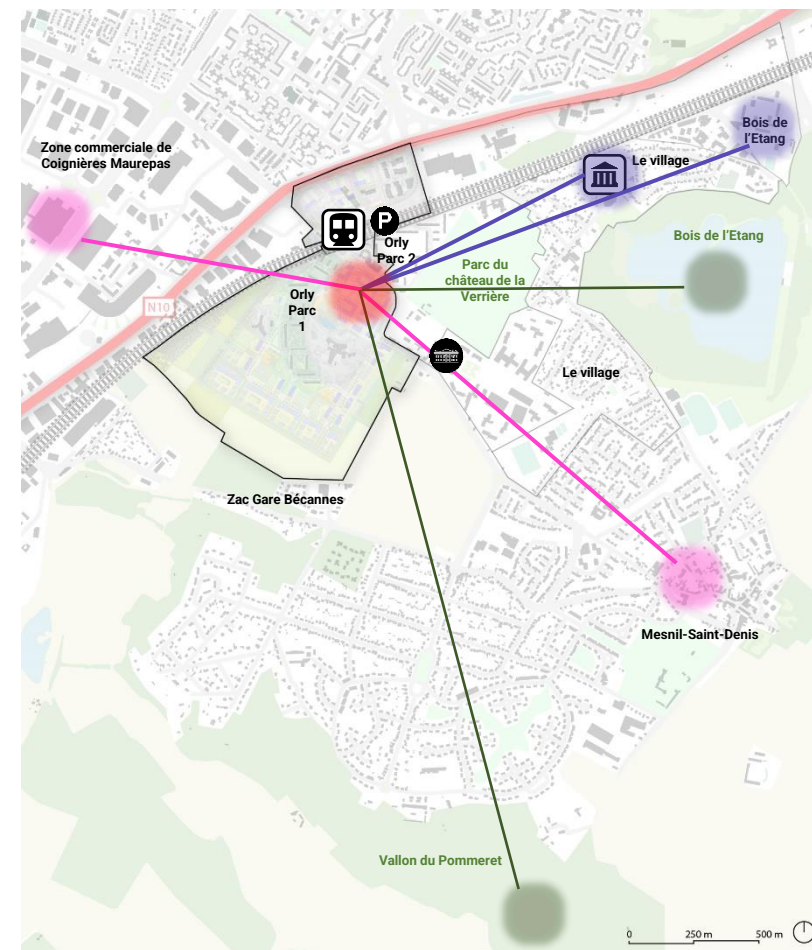
Projet

- Piste cyclable projetée
- - - Cheminement mixte cycle-piéton projeté
- ⋯ Intention de continuité cyclable
- ⋯ Intention de liaisons cycle-piéton

La Verrière, un cœur de ville attractif et fédérateur à créer

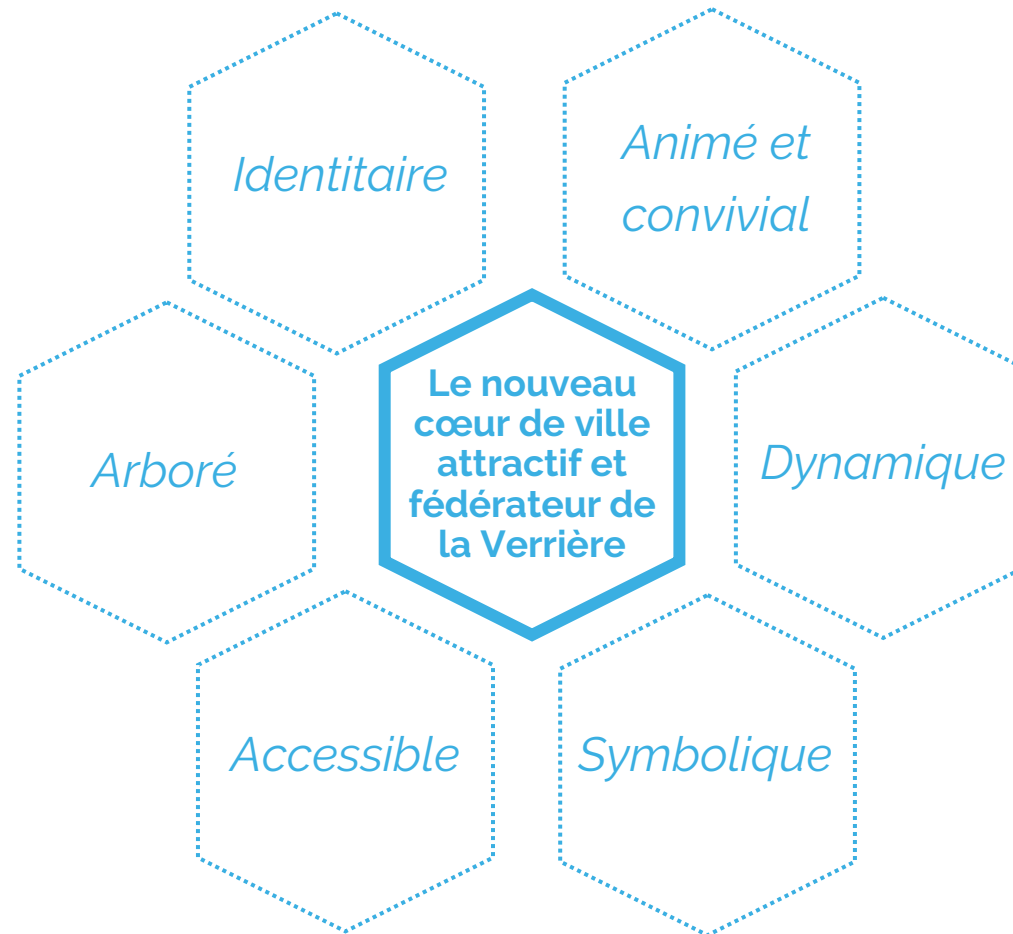
Un nouveau cœur de ville accessible par tous les Verriérois

Parcours	Distance (km)	Temps (min)				
		Marche	Famille	Vélo	Bus	Voiture
Depuis les quartiers de La Verrière						
Gare – Cœur de ville	0,450 km	6'	9'	2'	x'	1'
Le Village – Cœur de ville	1 km	14'	20'	4'	10'	3'
Le Bois de l'Etang – Cœur de ville	2 km	30'	40'	11'	16'	6'
Depuis les communes de proximité						
Le Mesnil-Saint-Denis – Cœur de ville	2,5 km	35'	50'	13'	13'	7'
Zone commerciale de Coignières Maurepas – Cœur de ville	1,5 km	20'	30'	8'	x'	4'
Depuis les zones protégées au patrimoine naturel remarquable						
Etang des Noés – Cœur de ville	3 km	25'	60'	7'	12'	5'
Vallon du Pommeret – Cœur de ville	4-6 km	50'	80'	16'	44'	12'

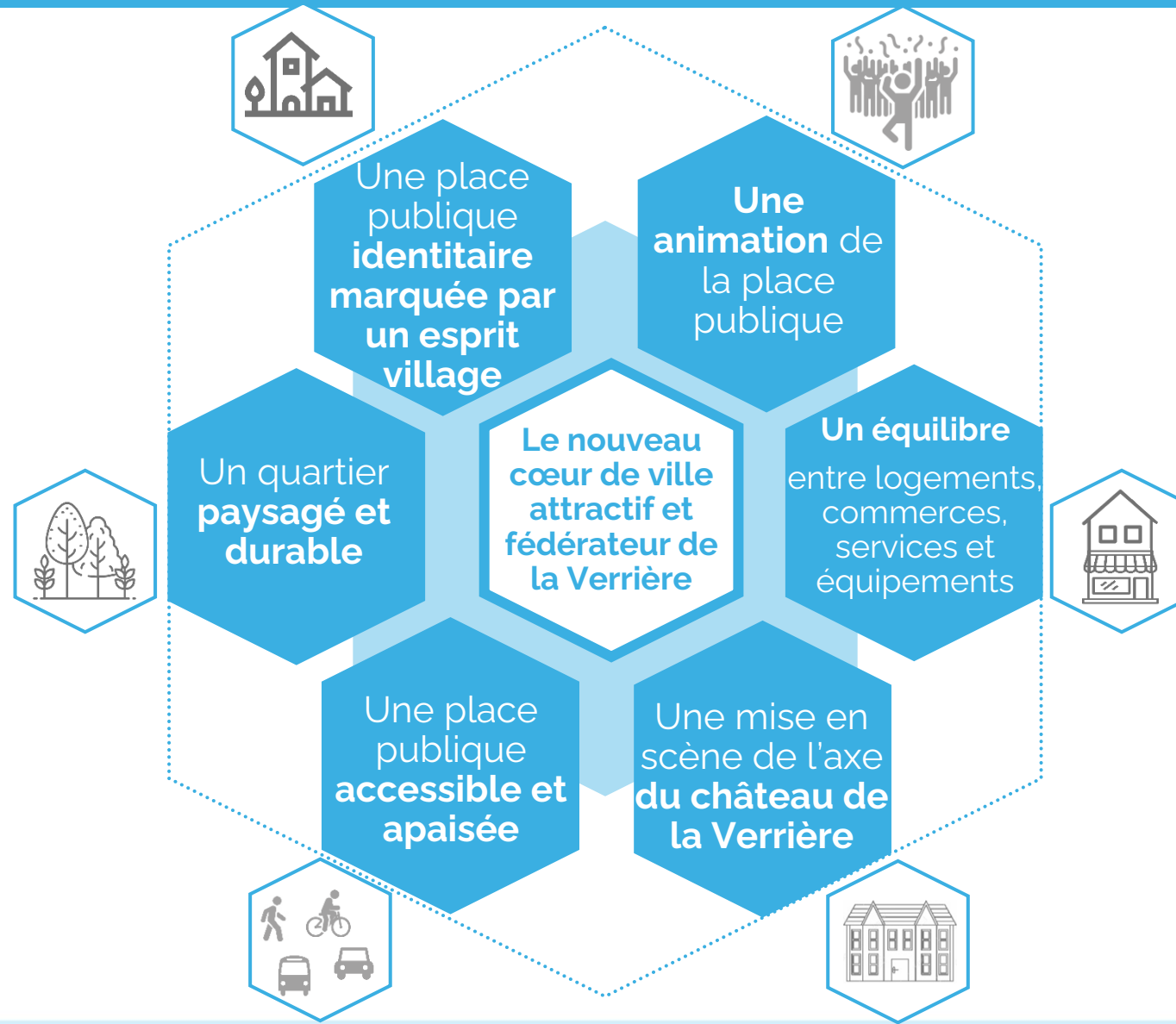




Présentation des grands principes du nouveau cœur de ville



CONSTITUER LE CŒUR DE VILLE DE LA VERRIÈRE



CONSTITUER LE CŒUR DE VILLE DE LA VERRIÈRE

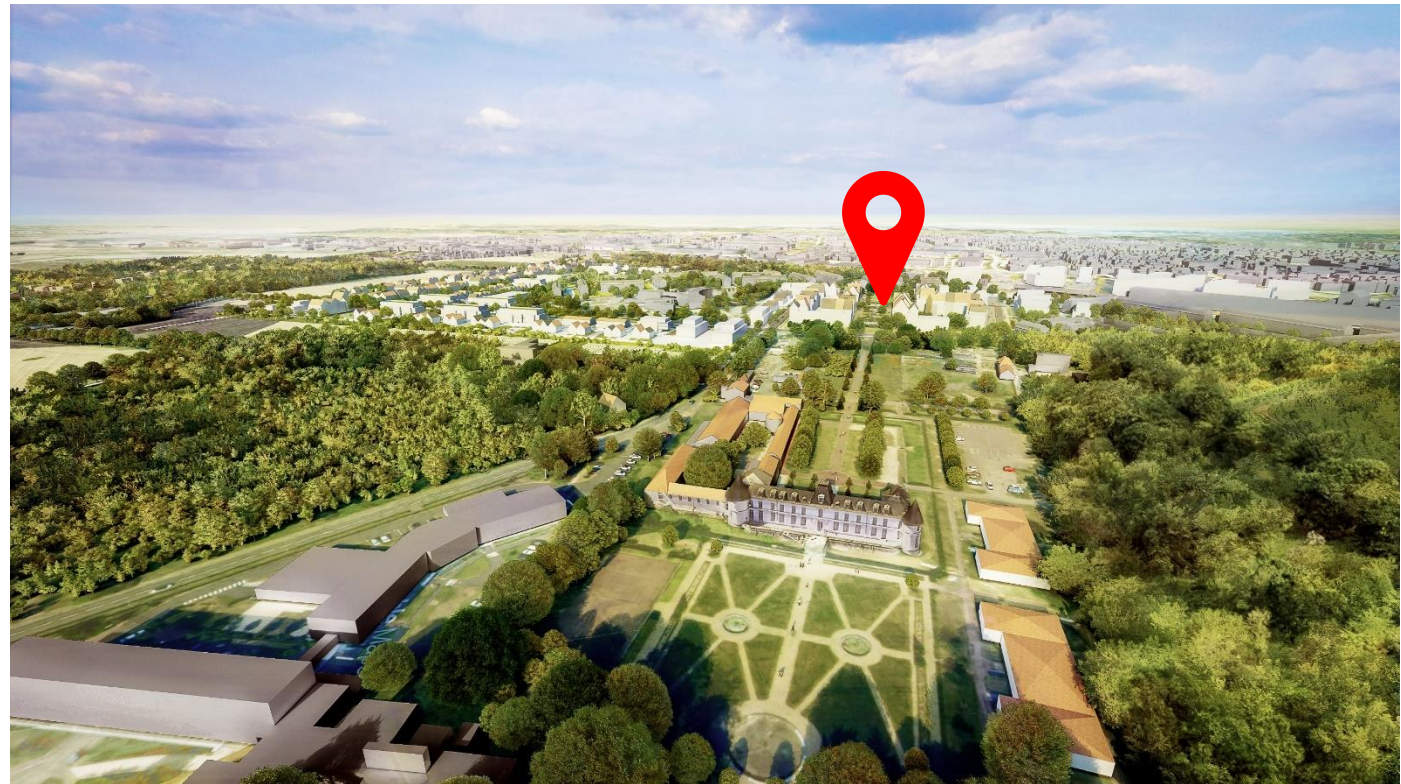


Un cœur de ville orienté dans l'axe du Château de la Verrière

- L'axe du Château de la Verrière comme élément structurant du cœur de ville
- Une grande percée visuelle mettant en scène le Château de la Verrière et permettant de le faire redécouvrir à ses habitants



Vue depuis l'axe du château



CONSTITUER LE CŒUR DE VILLE DE LA VERRIÈRE



Un cœur de ville marqué par un esprit village

- Une architecture sobre et identitaire
- Des façades rythmées et colorées
- Une place de village animée

Le Plessis-Robinson (92)



Bordeaux (33)



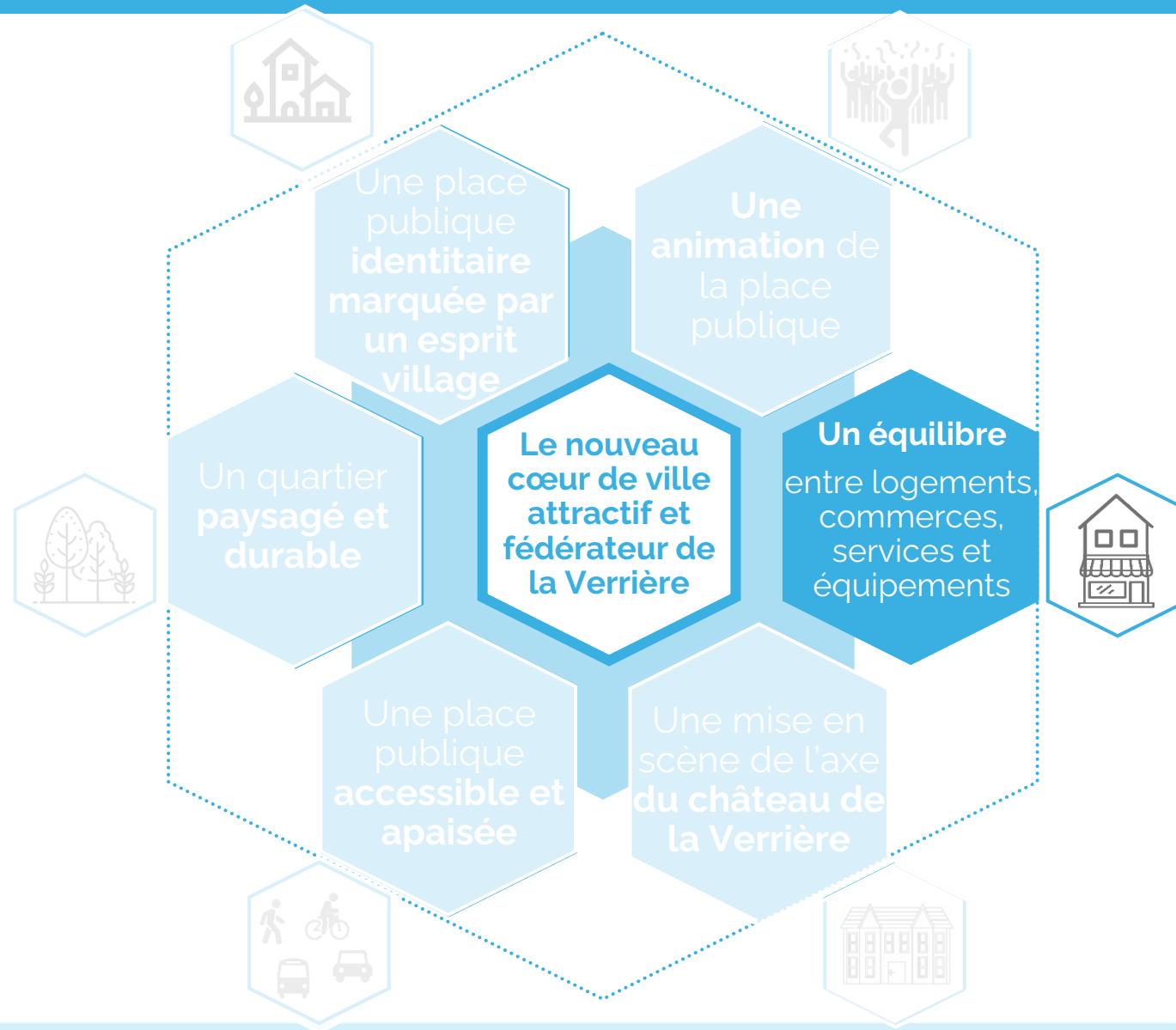
Le Plessis-Robinson (92)



Le Havre (76)

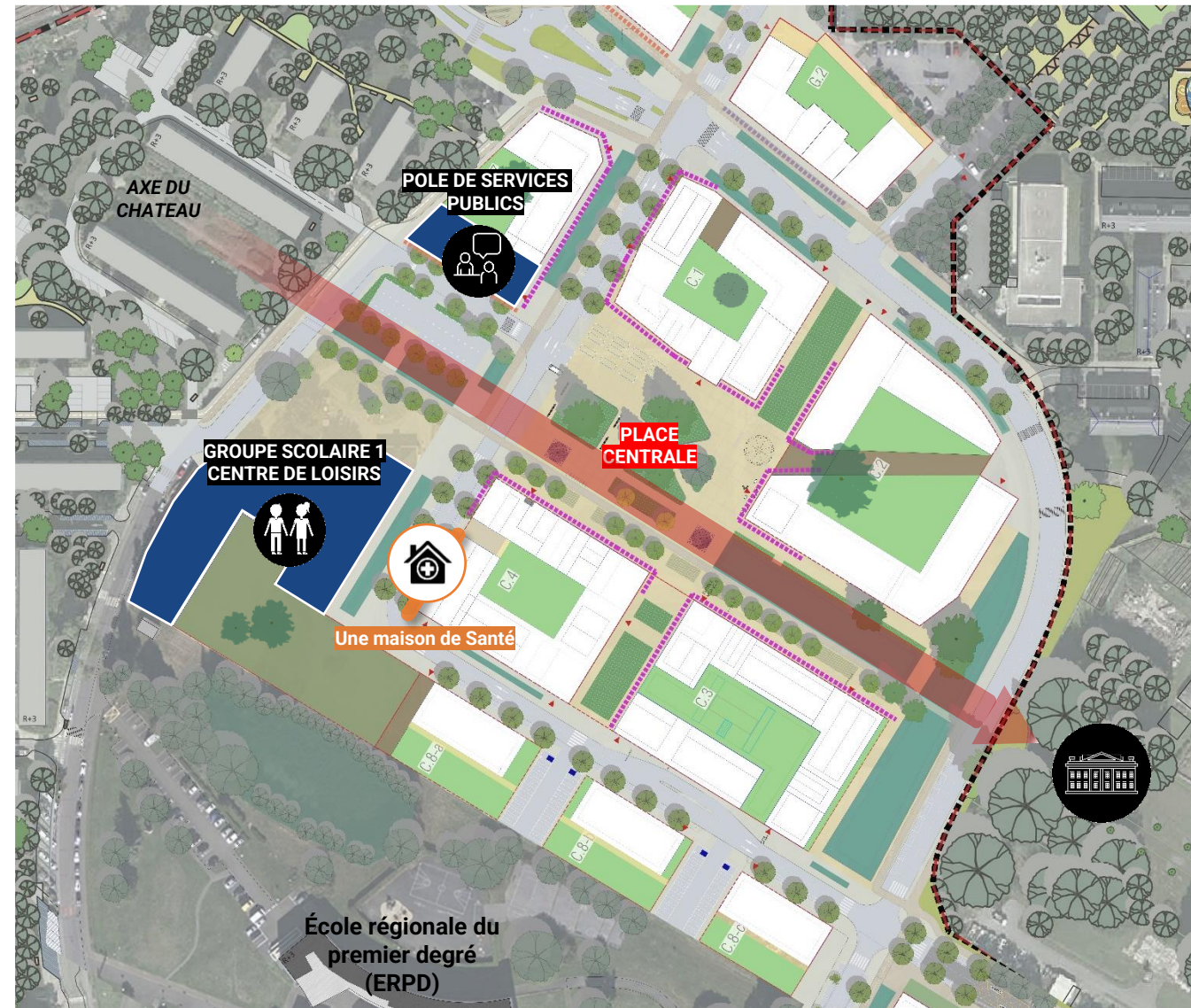


CONSTITUER LE CŒUR DE VILLE DE LA VERRIÈRE



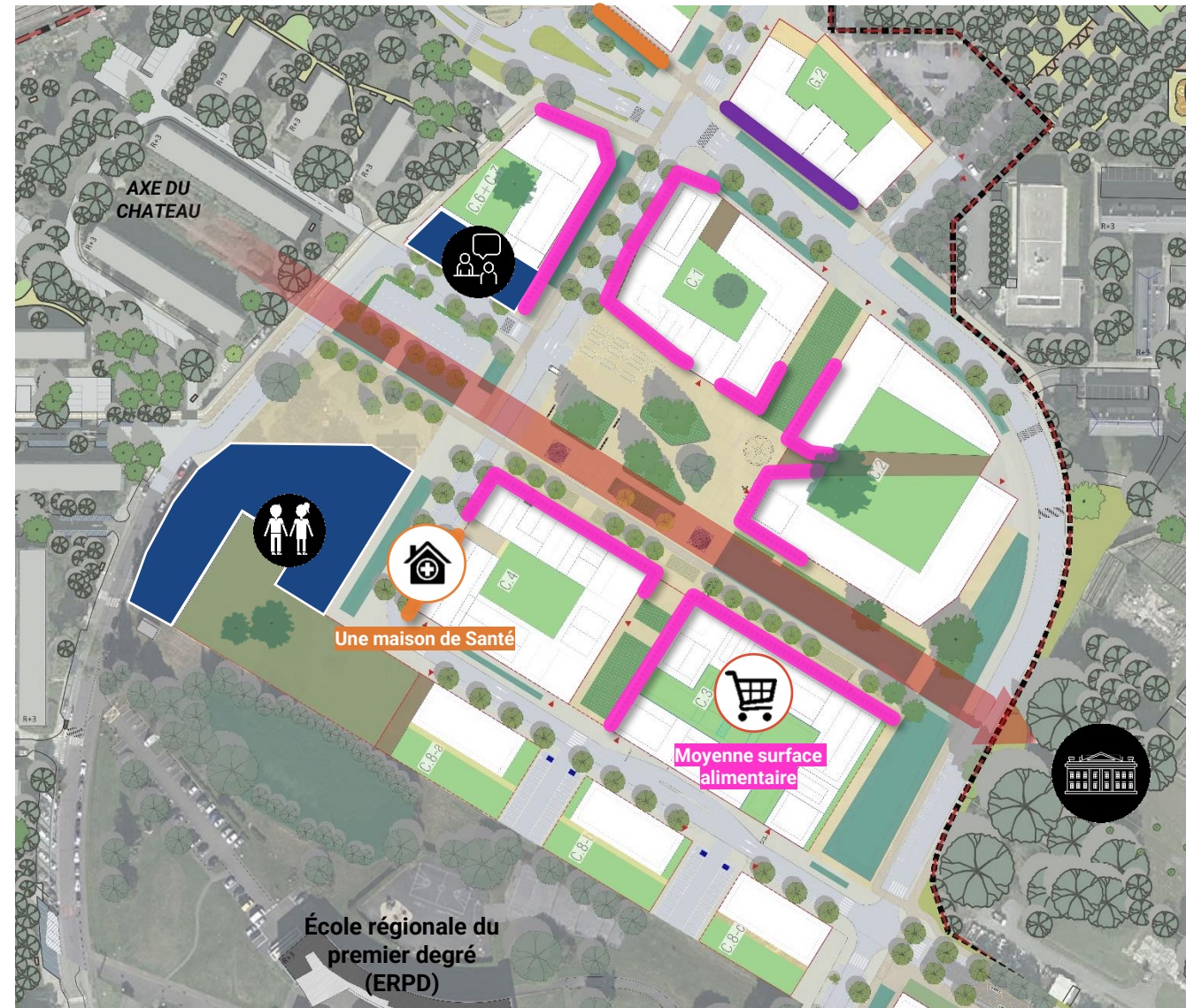
Un cœur de ville équilibré entre logements, commerces, services et équipements

- Des équipements et services de proximité permettant d'équilibrer le cœur de ville
 - Un groupe scolaire avec centre de loisirs
 - Un pôle de services publics
 - Une maison de santé



Un cœur de ville équilibré entre logements, commerces, services et équipements

- Des commerces et services en rez-de-chaussée
- Une dynamique commerciale et de services affirmée par :
 - ✓ La réintégration des commerces/services de la Rotonde
 - ✓ Le transfert de la moyenne surface alimentaire comme locomotive
 - ✓ Le développement d'une offre de commerces et services complémentaires

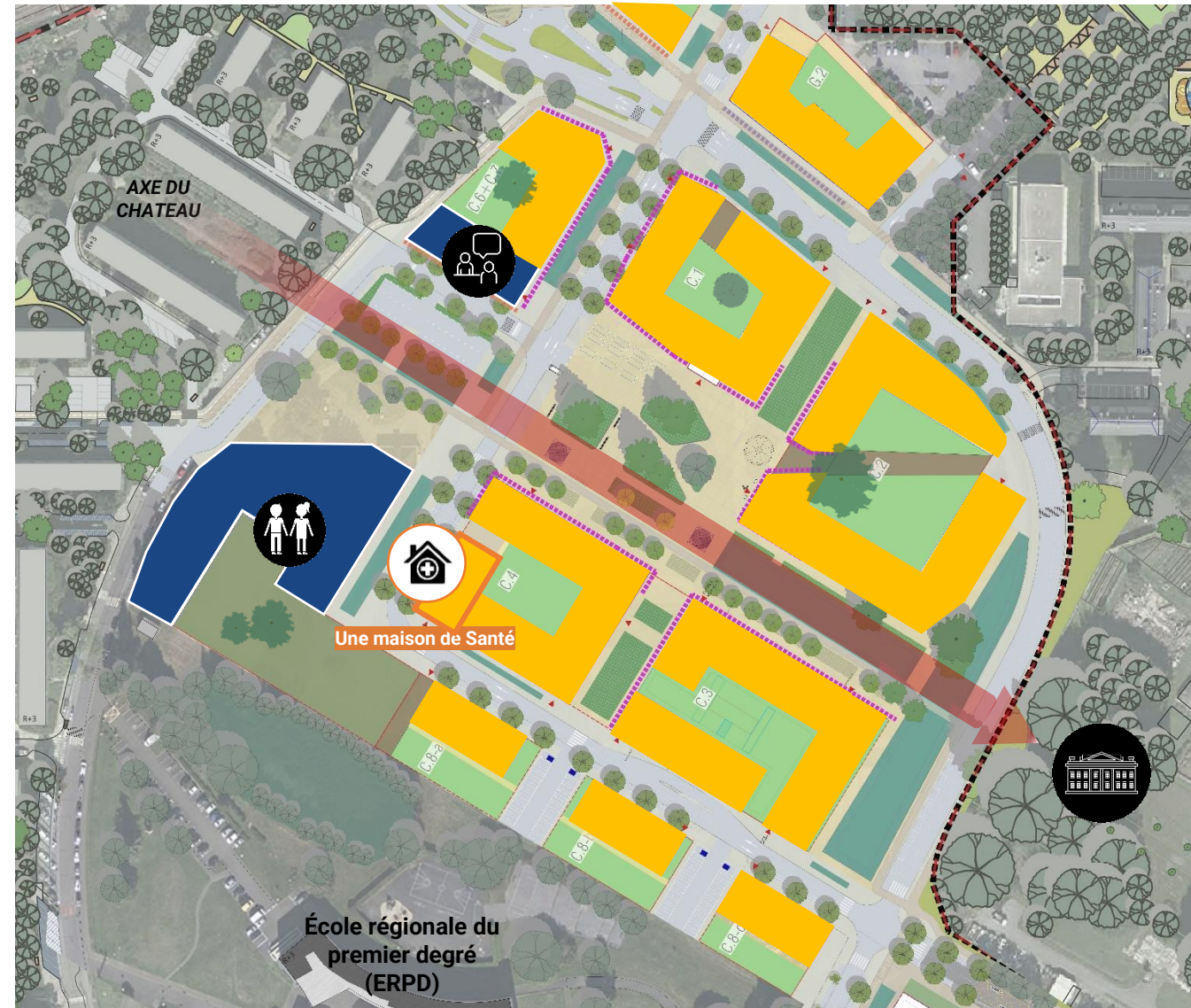


- Futurs commerces RDC
- Futurs services RDC
- Futurs bureaux RDC
- Futurs équipements publics

Les grands principes du nouveau cœur de ville

Un cœur de ville équilibré entre logements, commerces, services et équipements

- Des logements qualitatifs et confortables aux étages supérieurs
- Des espaces extérieurs pour la majorité des nouveaux logements (terrasses, balcons, jardinets en rez-de-chaussée etc..)
- Des logements économes en énergie (limitation des charges de copropriété et des factures d'énergie)



Les grands principes du nouveau cœur de ville

Un cœur de ville équilibré entre logements, commerces, services et équipements

Le Plessis-Robinson (92)



Annecy (74)



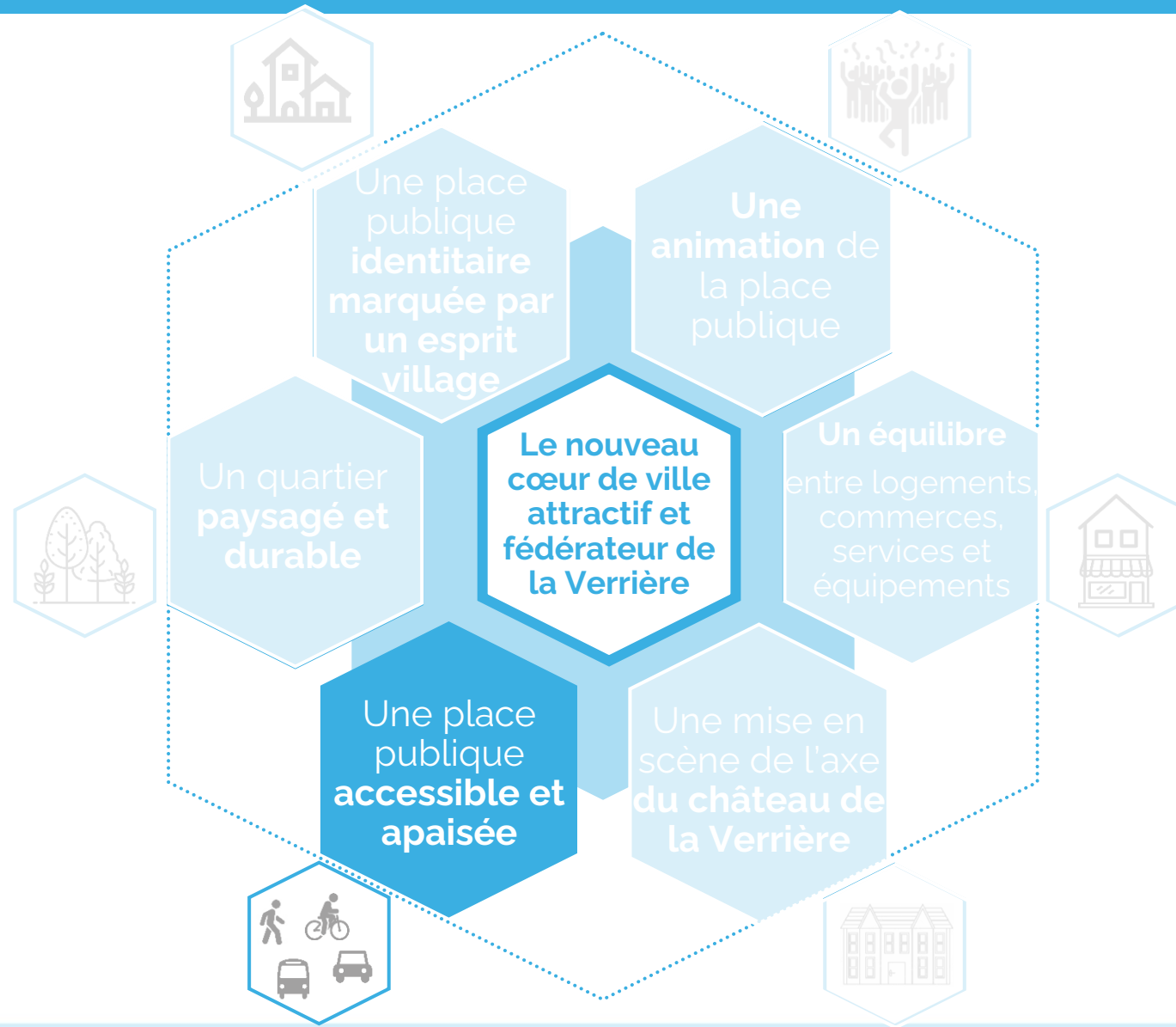
Le Plessis-Robinson (92)



Rennes (35)

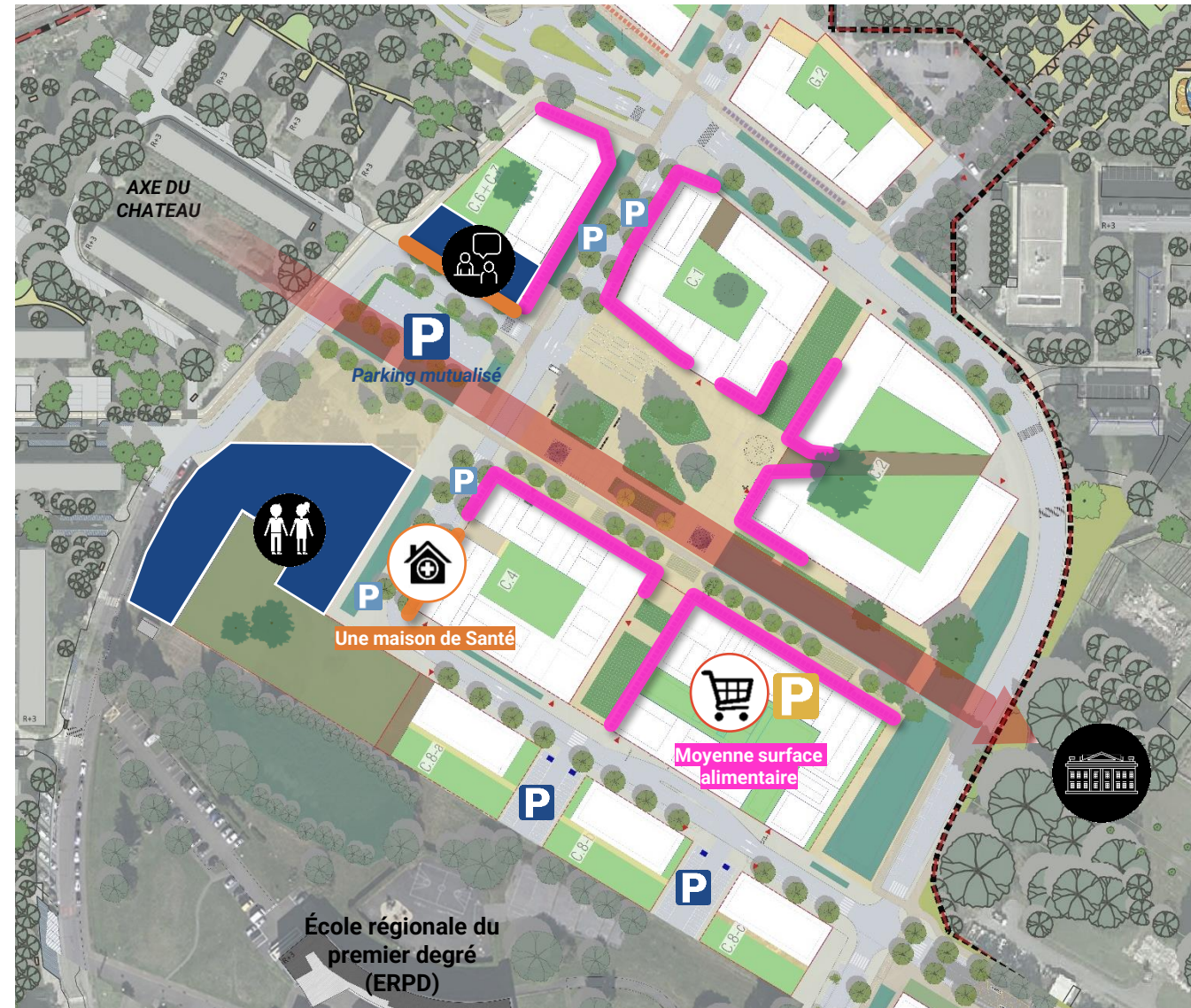
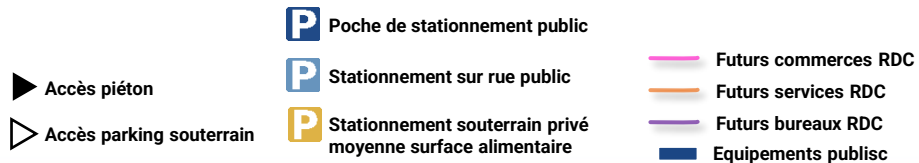


CONSTITUER LE CŒUR DE VILLE DE LA VERRIÈRE

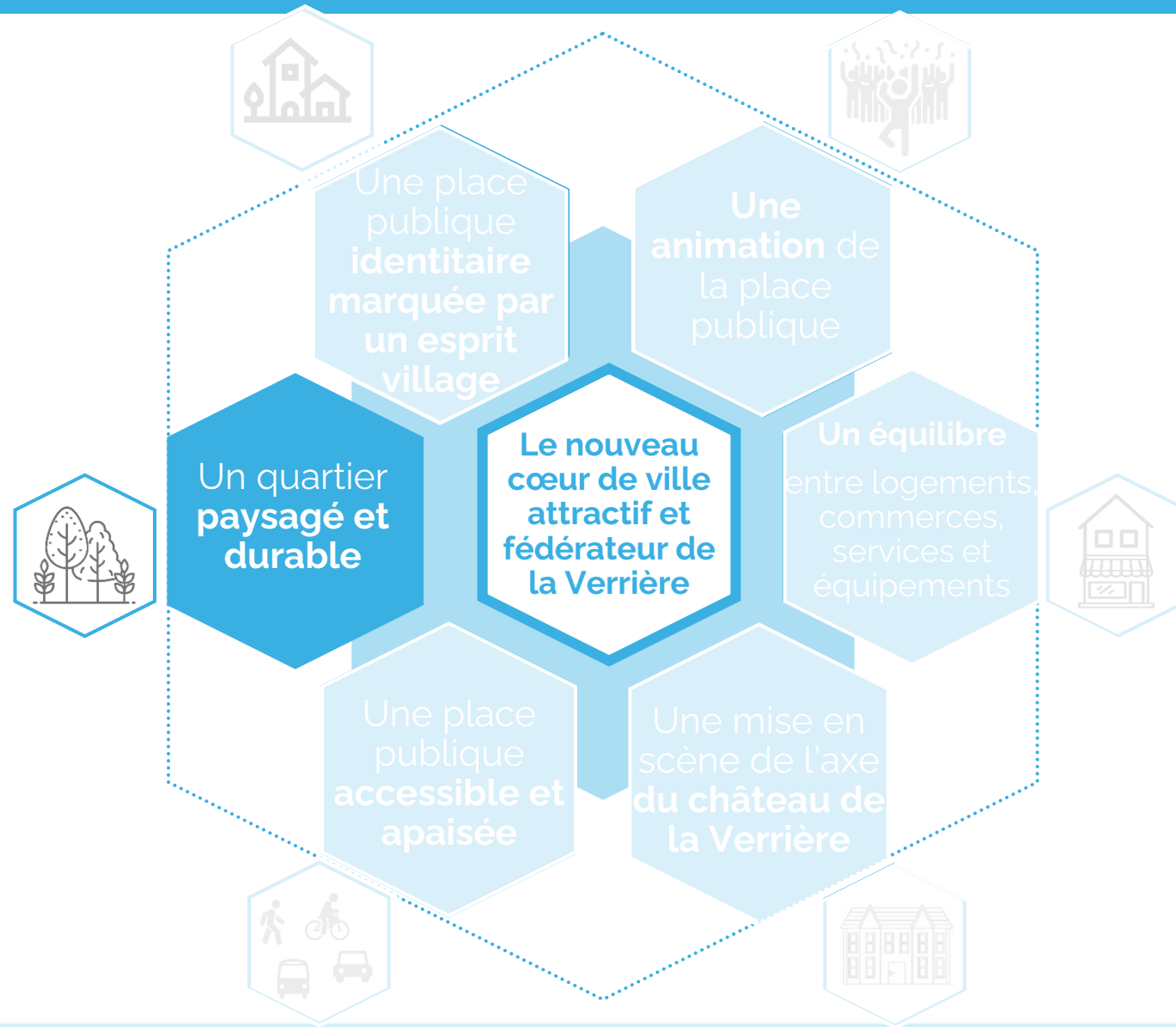


Un cœur de ville accessible et apaisé

- Une place publique piétonne avec des parkings publics déportés à proximité immédiate
- Un parking souterrain privé dédié à la moyenne surface alimentaire
- Des parkings privés en sous-sol des bâtiments pour tous les logements créés

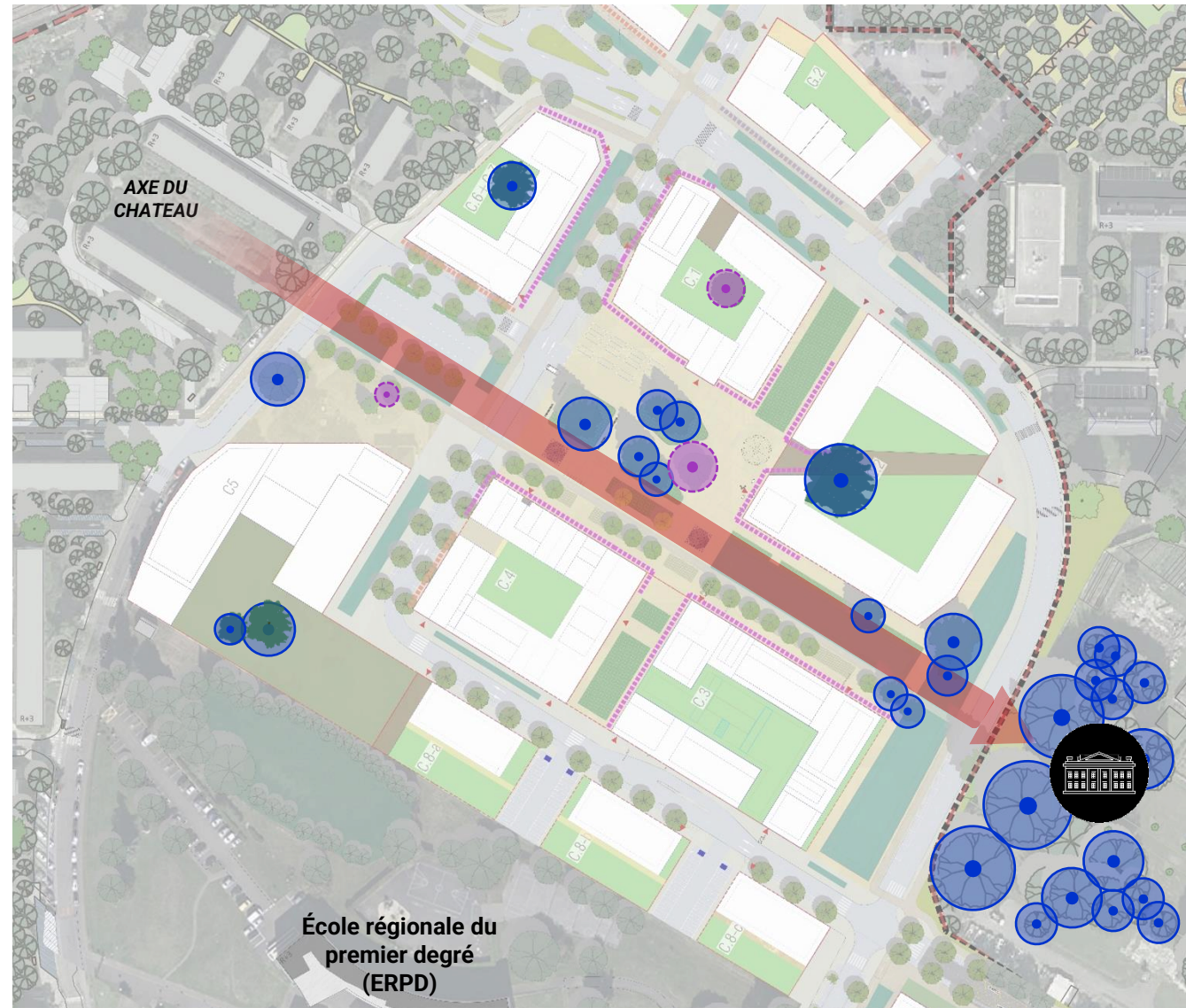
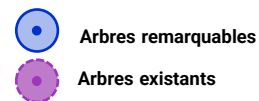


CONSTITUER LE CŒUR DE VILLE DE LA VERRIÈRE



Un cœur de ville vert et durable

- Conserver au maximum les arbres remarquables existants
- Aménager des noues sur les espaces publics fortement plantés, servant à récupérer les eaux de pluie et pouvant aussi servir à d'autres usages
- Renforcer la présence de l'eau sur les espaces publics : fontaine, jeux d'eau...



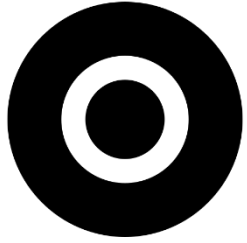
Un cœur de ville vert et durable

- Un espace public paysagé et ombragé
- Des espaces verts intégrés à la fois dans les espaces publics et privés

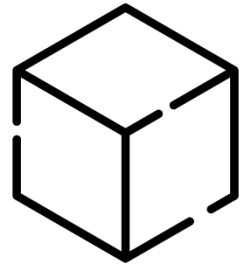




Atelier participatif pour un cœur de ville attractif et fédérateur

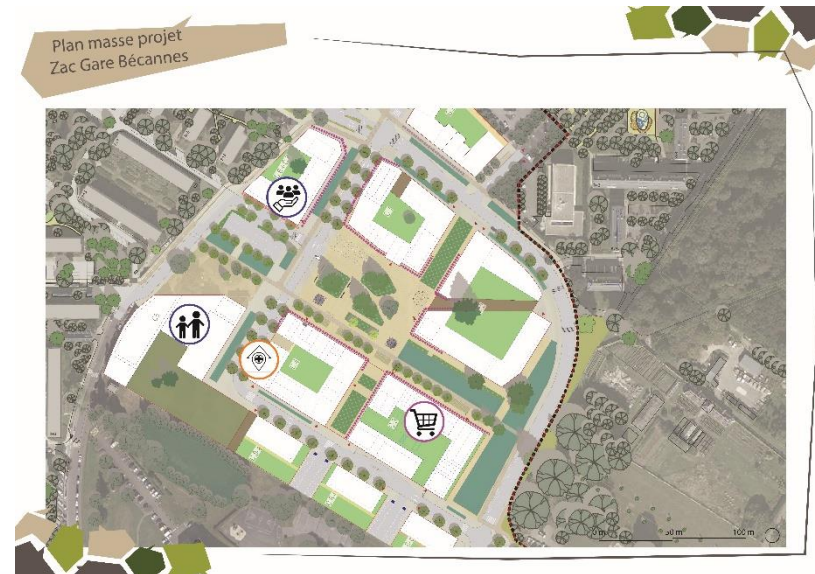


Objectif: Réfléchir collectivement à l'appropriation et l'animation du cœur de ville pour ses habitants et futurs habitants



Une analyse multithématique :

- **Les usages, les espaces de convivialité et sociabilité** possibles et appropriables par tout type de public
- **L'animation** de vie de quartier conditionnée par la temporalité : temporalité quotidienne et temporalité événementielle
- **Les ambiances** souhaitées et espaces mis en valeur
- **L'offre commerciale et de service** proposée en continuité avec l'existant et complétée selon les besoins





Temporalité: 2 h

- 19h – 19h30. Lancement de l'atelier
- 19h30-20h30. Séquence 1 – Tables thématiques « cœur de ville »
- 20h30-21h. Séquence 2 - Synthèse collective et définition des actions prioritaires selon les habitants pour un cœur de ville attractif et fédérateur

Vignettes usages

LIRE	ALLER AU MARCHÉ	FAIRE SES COURSES
SE DÉTENDRE	CÉLÉBRER	TRAVAILLER
MANGER	BOIRE	FAIRE DU SPORT
DISCUTER	S'INFORMER	SORTIR EN FAMILLE
JOUER	SE PROMENER	SORTIR ENTRE AMIS
S'ASSEOIR	SE RETROUVER	

Vignettes commerces/services

Vignettes utilisateurs des espaces publics

Atelier 3

Pour un cœur de ville attractif et fédérateur

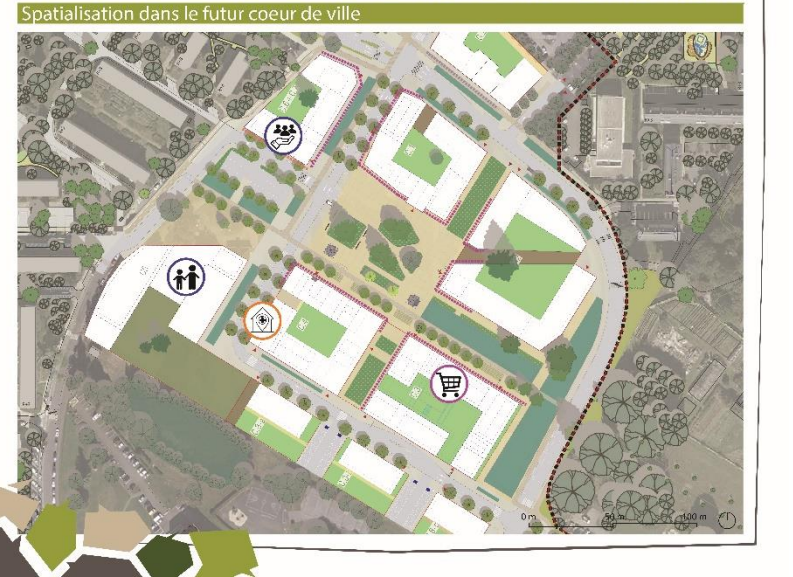
Les usages

Les utilisateurs

Les ambiances

Les commerces/services

Les références





Les prochaines étapes

Calendrier prévisionnel de la concertation

