

République Française

Département des Yvelines

Saint-Quentin-en-Yvelines
Communauté d'agglomération

DATE DE CONVOCATION
28/02/2020

DATE D'AFFICHAGE
28/02/2020

DATE D'ACCUSE DE
RECEPTION
PREFECTURE DES YVELINES
16/03/20

NOMBRE DE MEMBRES EN
EXERCICE : 75

NOMBRES DE VOTANT : 58

EXTRAIT DU REGISTRE DES DELIBERATIONS

DES BUREAUX ET DES CONSEILS COMMUNAUTAIRES

Le jeudi 5 mars 2020 à 19h30, le Conseil Communautaire légalement convoqué, s'est réuni au siège social sous la Présidence de Monsieur Jean-Michel FOURGOUS

Étaient présents :

Monsieur Didier FISCHER, Madame Christine RENAUT, Monsieur Bernard DESBANS, Monsieur Jean-Michel FOURGOUS, Mme Anne CAPIAUX, Mme Ghislaine MACE BAUDOUI, Monsieur Jean-Pierre LEFEVRE, Mme Martine LETOUBLON, Monsieur Laurent MAZAURY, Monsieur Michel BESSEAU, Madame Chantal CARDELEC, Monsieur Gilles BRETON, Mme Bénédicte ALLIER-COYNE, Monsieur Roger ADELAIDE, Mme Danièle VIALA, Monsieur Olivier PAREJA, Mme Danielle HAMARD, Madame Nathalie PECNARD, Mme Nelly DUTU, Monsieur Philippe GUIGUEN, Monsieur Bertrand COQUARD, Madame Françoise BEAULIEU, Monsieur Grégory GARESTIER, Madame Véronique ROCHER, Mme Suzanne BLANC, Monsieur Jean-Luc OURGAUD, Mme Armelle AUBRIET, Monsieur Eric-Alain JUNES, Mme Marie-Noëlle THAREAU, Monsieur Bruno BOUSSARD, Monsieur Jean-Pierre PLUYAUD, Mme Michèle PARENT, Monsieur Vivien GASQ, Madame Joséphine KOLLMANNSBERGER, Monsieur Bernard MEYER, Monsieur Patrick GINTER, Madame Ginette FAROUX, Monsieur Henri-Pierre LERSTEAU, Monsieur Christophe BELLENGER, Monsieur Dominique MODESTE, Mme Sandrine GRANDGAMBE, Mme Anne-Andrée BEAUGENDRE, Madame Sylvie SEVIN-MONTEL, Monsieur Laurent BLANCQUART, Mme Alexandra ROSETTI, Monsieur Jocelyn BEAUPEUX.

formant la majorité des membres en exercice

Absents :

Monsieur Ladislav SKURA, Monsieur Alain HAJAJ, Monsieur Nicolas HUE, Mme Aurora BERGE, Monsieur Erwan LE GALL, Monsieur Sylvestre DOGNIN, Monsieur Michel CHAPPAT, Madame Séverine FILLIQUOD, Madame Véronique GUERNON, Monsieur Guy MALANDAIN, Mme Jeanine MARY, Monsieur Jean-Yves GENDRON, Monsieur Ali RABEH, Monsieur Othman NASROU, Monsieur Luc MISEREY, Monsieur Jean-Claude RICHARD, Monsieur Stéphane MIRAMBEAU.

Secrétaire de séance : Jean-Pierre PLUYAUD

Pouvoirs :

Monsieur François DELIGNE à Mme Danièle VIALA, Madame Véronique COTE-MILLARD à Madame Joséphine KOLLMANNSBERGER, Madame Anne-Claire FREMONT à Monsieur Bernard MEYER, Monsieur Bertrand HOULLON à Monsieur Didier FISCHER, Mme Christine MERCIER à Madame Christine RENAUT, Madame Myriam DEBUCQUOIS à Monsieur Grégory GARESTIER, Mme Catherine BASTONI à Monsieur Jean-Pierre PLUYAUD, Monsieur Bernard ANSART à Monsieur Patrick GINTER, Mme Christine VILAIN à Mme Anne-Andrée BEAUGENDRE, Mme Patricia GOY à Monsieur Jocelyn BEAUPEUX, Monsieur Jean-Michel CHEVALLIER à Monsieur Laurent MAZAURY, Monsieur José CACHIN à Monsieur Bruno BOUSSARD.

Action Foncière

OBJET : 8 - (2020-27) - A) Saint-Quentin-en-Yvelines - Coignières - Instauration d'un Droit de Préemption Urbain Simple sur les Zones Urbaines (U) et les zones à urbaniser (AU) du Plan Local d'Urbanisme (PLU) de la commune de Coignières

Sauf mention contraire inscrite dans la mesure de publicité appropriée, la présente décision peut faire l'objet d'un recours contentieux devant le tribunal administratif de Versailles qui peut être saisi de manière dématérialisée à partir du site www.telerecours.fr dans un délai de deux mois à compter de la plus tardive des dates suivantes :

- Date de sa réception en Préfecture ;
- Date de sa publication et/ou de sa notification.

Dans ce même délai, un recours gracieux peut être déposé devant l'autorité territoriale. Ce recours suspend le délai de recours contentieux qui recommencera à courir à compter de la réponse expresse de l'autorité territoriale ou à défaut de réponse, deux mois après l'introduction du recours gracieux.

OBJET : 8 - (2020-27) - A) Saint-Quentin-en-Yvelines - Coignières - Instauration d'un Droit de Prémption Urbain Simple sur les Zones Urbaines (U) et les zones à urbaniser (AU) du Plan Local d'Urbanisme (PLU) de la commune de Coignières

Le Conseil Communautaire

VU le Code Général des Collectivités Territoriales et notamment son article L5211-10

VU l'arrêté préfectoral n°2015350-0009 en date du 16 décembre 2015 fixant le nombre et la répartition des sièges au sein du conseil communautaire du nouvel EPCI de Saint-Quentin-en-Yvelines à compter du 1er janvier 2016 à 75 membres,

VU l'arrêté préfectoral n°2015358-0007 en date du 24 décembre 2015 portant fusion de la Communauté d'Agglomération de Saint-Quentin-en-Yvelines et de la Communauté de Communes de l'Ouest Parisien étendue aux communes de Maurepas et de Coignières, et instituant le nouvel EPCI de Saint-Quentin-en-Yvelines à compter du 1er janvier 2016,

VU le bureau du

VU la délibération n° 2019-384 du Conseil Communautaire du 19 décembre 2019 approuvant le Plan Local d'Urbanisme (PLU) de la commune de Coignières,

CONSIDERANT qu'ainsi, il est nécessaire que Saint-Quentin-en-Yvelines délibère afin de définir le périmètre du Droit de Prémption Urbain (DPU) et du Droit de Prémption Urbain Renforcé (DPUR) sur la commune de Coignières,

CONSIDERANT que conformément à l'article L.211-2, alinéa 2 du code de l'urbanisme, « *la compétence d'un établissement public de coopération intercommunale à fiscalité propre [...] en matière de plan local d'urbanisme, emporte leur compétence de plein droit en matière de droit de prémption urbain.* »,

CONSIDERANT qu'ainsi, Saint-Quentin-en-Yvelines est compétent de plein droit pour instaurer et exercer ce droit de prémption,

CONSIDERANT qu'afin de conduire une politique efficace d'aménagement urbain, de développement économique et de protection du patrimoine, le droit de prémption urbain, simple et renforcé, est un outil majeur pour la maîtrise foncière des secteurs à enjeux,

CONSIDERANT qu'après avoir travaillé en concertation avec les services de la Ville, il est proposé d'instaurer sur la commune de Coignières un droit de prémption urbain simple, sur les zones U et AU du PLU, à l'exception de celles soumises au droit de prémption urbain renforcé, approuvé par délibération du Conseil Communautaire du 19 décembre 2019, délimité sur le plan annexé à la présente délibération,

CONSIDERANT l'avis favorable de la commission Aménagement et Mobilités du 28 janvier 2020,

APRES EN AVOIR DELIBERE,

Article 1 : Instaure un Droit de Prémption Urbain Simple sur une les Zones Urbaines (U) et les zones à urbaniser (AU) du Plan Local d'Urbanisme (PLU), à l'exception de celles soumises au droit de prémption urbain renforcé, approuvé par délibération du Conseil Communautaire du 19 décembre 2019, conformément au plan et au listing parcellaire annexés à la présente délibération ;

Article 2 : Dit que, conformément aux dispositions de l'article R.211-2 du Code de l'urbanisme, la présente délibération sera affichée à l'hôtel d'Agglomération de Saint-Quentin-en-Yvelines et en Mairie de Coignières pendant un mois et qu'une mention sera insérée dans deux journaux diffusés dans le département ;

Sauf mention contraire inscrite dans la mesure de publicité appropriée, la présente décision peut faire l'objet d'un recours contentieux devant le tribunal administratif de Versailles qui peut être saisi de manière dématérialisée à partir du site www.telerecours.fr dans un délai de deux mois à compter de la plus tardive des dates suivantes :

- Date de sa réception en Préfecture ;
- Date de sa publication et/ou de sa notification.

Dans ce même délai, un recours gracieux peut être déposé devant l'autorité territoriale. Ce recours suspend le délai de recours contentieux qui recommencera à courir à compter de la réponse expresse de l'autorité territoriale ou à défaut de réponse, deux mois après l'introduction du recours gracieux.

Article 3 : Dit que, conformément à l'article R.211-2 du code de l'urbanisme, les effets juridiques attachés à la délibération ont pour point de départ l'exécution de l'ensemble des formalités de publicité mentionnées ci-dessus ;

Article 4 : Dit que, conformément aux dispositions de l'article R.211-3 du Code de l'urbanisme, la présente délibération ainsi que le plan annexé, seront notifiés sans délai au directeur départemental des finances publiques, à la chambre départementale des notaires, aux barreaux constitués près les tribunaux de grande instance dans le ressort desquels est institué le droit de préemption urbain et au greffe des mêmes tribunaux ;

Article 5 : Autorise Monsieur le Président, ou toute autre personne dûment habilitée à cette fin à signer tout acte nécessaire à la mise en œuvre de cette délibération.

Adopté à l'unanimité par 58 voix pour

FAIT ET DELIBERE, SEANCE LES JOUR, MOIS ET AN QUE DESSUS.

AFFICHE A LA PORTE DE L'HOTEL D'AGGLOMERATION LE 12/03/2020

POUR EXTRAIT CONFORME

Le Président

Jean-Michel FOURGOUS

«signé électroniquement le 16/03/20

Sauf mention contraire inscrite dans la mesure de publicité appropriée, la présente décision peut faire l'objet d'un recours contentieux devant le tribunal administratif de Versailles qui peut être saisi de manière dématérialisée à partir du site www.telerecours.fr dans un délai de deux mois à compter de la plus tardive des dates suivantes :

- Date de sa réception en Préfecture ;
- Date de sa publication et/ou de sa notification.

Dans ce même délai, un recours gracieux peut être déposé devant l'autorité territoriale. Ce recours suspend le délai de recours contentieux qui recommencera à courir à compter de la réponse expresse de l'autorité territoriale ou à défaut de réponse, deux mois après l'introduction du recours gracieux.

COIGNIERES DPU

SECTION	NUMERO	S.IMPACTEE	SECTION	NUMERO	S.IMPACTEE	SECTION	NUMERO	S.IMPACTEE
OB	38	413 M ²	AA	48	536 M ²	AA	113	482 M ²
OV	234	110 M ²	AA	49	554 M ²	AA	114	532 M ²
OV	258	46 M ²	AA	50	529 M ²	AA	115	656 M ²
OV	259	331 M ²	AA	51	565 M ²	AA	117	391 M ²
OV	271	45 M ²	AA	52	508 M ²	AA	118	381 M ²
OV	272	358 M ²	AA	53	482 M ²	AA	119	351 M ²
AA	1	498 M ²	AA	54	601 M ²	AA	120	355 M ²
AA	2	445 M ²	AA	55	479 M ²	AA	121	730 M ²
AA	3	383 M ²	AA	56	456 M ²	AA	122	509 M ²
AA	4	522 M ²	AA	57	630 M ²	AA	124	683 M ²
AA	5	484 M ²	AA	58	494 M ²	AA	125	495 M ²
AA	6	486 M ²	AA	59	613 M ²	AA	126	396 M ²
AA	7	389 M ²	AA	60	543 M ²	AA	128	415 M ²
AA	8	430 M ²	AA	61	581 M ²	AA	129	300 M ²
AA	9	509 M ²	AA	62	594 M ²	AA	130	319 M ²
AA	10	398 M ²	AA	63	419 M ²	AA	131	417 M ²
AA	11	550 M ²	AA	64	674 M ²	AA	132	380 M ²
AA	12	562 M ²	AA	65	625 M ²	AA	134	444 M ²
AA	13	639 M ²	AA	66	356 M ²	AA	135	592 M ²
AA	14	488 M ²	AA	67	492 M ²	AA	136	558 M ²
AA	15	476 M ²	AA	68	484 M ²	AA	137	513 M ²
AA	16	481 M ²	AA	69	412 M ²	AA	140	517 M ²
AA	17	522 M ²	AA	70	444 M ²	AA	141	716 M ²
AA	18	535 M ²	AA	71	363 M ²	AA	142	422 M ²
AA	19	500 M ²	AA	72	470 M ²	AA	143	331 M ²
AA	20	523 M ²	AA	73	525 M ²	AA	144	429 M ²
AA	21	499 M ²	AA	74	408 M ²	AA	145	444 M ²
AA	22	488 M ²	AA	75	347 M ²	AA	146	428 M ²
AA	23	885 M ²	AA	76	426 M ²	AA	147	337 M ²
AA	24	534 M ²	AA	77	359 M ²	AA	148	485 M ²
AA	25	406 M ²	AA	78	358 M ²	AA	149	484 M ²
AA	26	661 M ²	AA	79	373 M ²	AA	150	514 M ²
AA	27	383 M ²	AA	80	371 M ²	AA	151	436 M ²
AA	28	371 M ²	AA	81	437 M ²	AA	152	385 M ²
AA	29	485 M ²	AA	82	387 M ²	AA	154	417 M ²
AA	30	753 M ²	AA	83	469 M ²	AA	155	444 M ²
AA	31	484 M ²	AA	84	433 M ²	AA	156	581 M ²
AA	32	405 M ²	AA	85	435 M ²	AA	157	379 M ²
AA	33	467 M ²	AA	86	360 M ²	AA	158	283 M ²
AA	34	564 M ²	AA	87	491 M ²	AA	159	349 M ²
AA	35	329 M ²	AA	99	630 M ²	AA	160	478 M ²
AA	36	527 M ²	AA	100	426 M ²	AA	161	567 M ²
AA	37	465 M ²	AA	101	504 M ²	AA	162	449 M ²
AA	38	454 M ²	AA	102	736 M ²	AA	163	349 M ²
AA	39	613 M ²	AA	103	833 M ²	AA	164	283 M ²
AA	40	613 M ²	AA	104	539 M ²	AA	165	283 M ²
AA	41	407 M ²	AA	105	393 M ²	AA	166	337 M ²
AA	42	354 M ²	AA	106	405 M ²	AA	167	471 M ²
AA	43	461 M ²	AA	107	572 M ²	AA	168	333 M ²
AA	44	1076 M ²	AA	108	786 M ²	AA	169	283 M ²
AA	45	594 M ²	AA	109	315 M ²	AA	170	429 M ²
AA	46	449 M ²	AA	110	686 M ²	AA	172	371 M ²
AA	47	500 M ²	AA	112	501 M ²	AA	173	382 M ²

COIGNIERES DPU

SECTION	NUMERO	S.IMPACTEE	SECTION	NUMERO	S.IMPACTEE	SECTION	NUMERO	S.IMPACTEE
AA	174	513 M ²	AA	240	424 M ²	AA	295	459 M ²
AA	175	465 M ²	AA	241	284 M ²	AA	296	424 M ²
AA	176	375 M ²	AA	242	326 M ²	AA	297	283 M ²
AA	179	484 M ²	AA	243	233 M ²	AA	298	284 M ²
AA	180	389 M ²	AA	244	426 M ²	AA	299	270 M ²
AA	181	433 M ²	AA	246	389 M ²	AA	300	541 M ²
AA	182	497 M ²	AA	247	366 M ²	AA	301	404 M ²
AA	184	684 M ²	AA	248	507 M ²	AA	302	653 M ²
AA	185	598 M ²	AA	249	372 M ²	AA	303	471 M ²
AA	186	396 M ²	AA	250	350 M ²	AA	304	279 M ²
AA	187	493 M ²	AA	251	425 M ²	AA	305	226 M ²
AA	188	443 M ²	AA	252	372 M ²	AA	306	336 M ²
AA	189	394 M ²	AA	253	308 M ²	AA	307	339 M ²
AA	190	436 M ²	AA	254	320 M ²	AA	308	407 M ²
AA	191	714 M ²	AA	255	241 M ²	AA	309	320 M ²
AA	192	487 M ²	AA	256	540 M ²	AA	310	526 M ²
AA	194	578 M ²	AA	257	400 M ²	AA	313	44 M ²
AA	195	364 M ²	AA	258	287 M ²	AA	316	418 M ²
AA	196	474 M ²	AA	259	414 M ²	AA	317	319 M ²
AA	197	587 M ²	AA	260	406 M ²	AA	318	283 M ²
AA	198	521 M ²	AA	261	359 M ²	AA	319	301 M ²
AA	199	593 M ²	AA	262	408 M ²	AA	320	292 M ²
AA	200	464 M ²	AA	263	476 M ²	AA	321	363 M ²
AA	201	646 M ²	AA	264	437 M ²	AA	322	511 M ²
AA	202	387 M ²	AA	265	268 M ²	AA	323	342 M ²
AA	203	438 M ²	AA	266	394 M ²	AA	324	410 M ²
AA	204	597 M ²	AA	267	384 M ²	AA	325	351 M ²
AA	205	490 M ²	AA	268	285 M ²	AA	326	323 M ²
AA	206	501 M ²	AA	269	433 M ²	AA	327	493 M ²
AA	207	403 M ²	AA	270	386 M ²	AA	328	404 M ²
AA	208	281 M ²	AA	271	449 M ²	AA	329	400 M ²
AA	210	423 M ²	AA	272	436 M ²	AA	330	435 M ²
AA	211	603 M ²	AA	273	447 M ²	AA	331	338 M ²
AA	212	481 M ²	AA	274	493 M ²	AA	332	415 M ²
AA	214	522 M ²	AA	275	469 M ²	AA	333	451 M ²
AA	215	513 M ²	AA	276	712 M ²	AA	334	315 M ²
AA	217	577 M ²	AA	278	460 M ²	AA	335	317 M ²
AA	218	554 M ²	AA	279	270 M ²	AA	336	386 M ²
AA	219	595 M ²	AA	280	348 M ²	AA	337	388 M ²
AA	220	422 M ²	AA	281	320 M ²	AA	338	369 M ²
AA	222	693 M ²	AA	282	494 M ²	AA	339	484 M ²
AA	224	622 M ²	AA	283	897 M ²	AA	340	537 M ²
AA	225	720 M ²	AA	284	374 M ²	AA	341	425 M ²
AA	226	568 M ²	AA	285	568 M ²	AA	342	335 M ²
AA	227	505 M ²	AA	286	512 M ²	AA	343	459 M ²
AA	228	714 M ²	AA	287	355 M ²	AA	344	491 M ²
AA	234	713 M ²	AA	288	301 M ²	AA	345	434 M ²
AA	235	478 M ²	AA	289	438 M ²	AA	346	250 M ²
AA	236	553 M ²	AA	291	296 M ²	AA	347	270 M ²
AA	237	497 M ²	AA	292	280 M ²	AA	348	418 M ²
AA	238	299 M ²	AA	293	379 M ²	AA	349	292 M ²
AA	239	579 M ²	AA	294	351 M ²	AA	350	277 M ²

COIGNIERES DPU

SECTION	NUMERO	S.IMPACTEE	SECTION	NUMERO	S.IMPACTEE	SECTION	NUMERO	S.IMPACTEE
AA	351	425 M ²	AB	93	283 M ²	AB	170	419 M ²
AA	352	472 M ²	AB	94	274 M ²	AB	171	388 M ²
AA	353	238 M ²	AB	95	207 M ²	AB	172	474 M ²
AA	354	307 M ²	AB	96	493 M ²	AB	173	296 M ²
AA	355	429 M ²	AB	97	439 M ²	AB	174	320 M ²
AA	356	263 M ²	AB	98	224 M ²	AB	175	341 M ²
AA	357	455 M ²	AB	99	398 M ²	AB	176	321 M ²
AA	358	328 M ²	AB	100	460 M ²	AB	177	269 M ²
AA	359	377 M ²	AB	101	403 M ²	AB	178	196 M ²
AA	360	515 M ²	AB	102	292 M ²	AB	179	292 M ²
AA	361	386 M ²	AB	103	429 M ²	AB	180	285 M ²
AA	362	243 M ²	AB	104	226 M ²	AB	181	204 M ²
AA	363	294 M ²	AB	105	256 M ²	AB	182	274 M ²
AA	364	395 M ²	AB	106	392 M ²	AB	183	296 M ²
AA	365	527 M ²	AB	107	501 M ²	AB	184	306 M ²
AA	366	297 M ²	AB	108	214 M ²	AB	185	271 M ²
AA	367	275 M ²	AB	109	481 M ²	AB	186	242 M ²
AA	368	346 M ²	AB	110	308 M ²	AB	187	173 M ²
AA	369	398 M ²	AB	111	347 M ²	AB	188	229 M ²
AA	370	446 M ²	AB	112	385 M ²	AB	189	391 M ²
AA	371	497 M ²	AB	113	273 M ²	AB	190	237 M ²
AA	372	403 M ²	AB	114	326 M ²	AB	191	508 M ²
AA	373	446 M ²	AB	115	300 M ²	AB	192	301 M ²
AA	374	310 M ²	AB	116	378 M ²	AB	193	316 M ²
AA	375	405 M ²	AB	117	247 M ²	AB	194	344 M ²
AA	376	454 M ²	AB	118	327 M ²	AB	195	245 M ²
AA	377	246 M ²	AB	119	326 M ²	AB	196	244 M ²
AA	378	333 M ²	AB	120	202 M ²	AB	197	350 M ²
AA	379	460 M ²	AB	121	215 M ²	AB	198	283 M ²
AA	380	250 M ²	AB	122	320 M ²	AB	199	295 M ²
AA	381	370 M ²	AB	123	392 M ²	AB	200	332 M ²
AA	382	336 M ²	AB	124	251 M ²	AB	201	196 M ²
AA	383	305 M ²	AB	125	245 M ²	AB	202	264 M ²
AA	384	293 M ²	AB	126	360 M ²	AB	203	258 M ²
AA	385	221 M ²	AB	127	1821 M ²	AB	204	324 M ²
AA	386	343 M ²	AB	152	8384 M ²	AB	205	265 M ²
AA	389	2 M ²	AB	153	354 M ²	AB	206	293 M ²
AA	420	38 M ²	AB	154	207 M ²	AB	208	4 M ²
AA	421	5739 M ²	AB	155	278 M ²	AB	213	462 M ²
AA	422	264 M ²	AB	156	303 M ²	AB	214	438 M ²
AA	423	258 M ²	AB	157	375 M ²	AB	215	24 M ²
AA	424	130 M ²	AB	158	334 M ²	AB	216	126 M ²
AA	425	128 M ²	AB	159	353 M ²	AB	217	249 M ²
AB	1	1312 M ²	AB	160	395 M ²	AB	218	111 M ²
AB	11	712 M ²	AB	161	341 M ²	AB	219	114 M ²
AB	12	893 M ²	AB	162	286 M ²	AC	1	717 M ²
AB	13	111 M ²	AB	163	284 M ²	AC	2	681 M ²
AB	15	3855 M ²	AB	164	320 M ²	AC	4	819 M ²
AB	16	1580 M ²	AB	165	372 M ²	AC	5	757 M ²
AB	19	38213 M ²	AB	166	319 M ²	AC	6	791 M ²
AB	22	103 M ²	AB	167	310 M ²	AC	7	819 M ²
AB	23	9149 M ²	AB	168	279 M ²	AC	8	500 M ²
AB	92	311 M ²	AB	169	383 M ²	AC	9	496 M ²

COIGNIERES DPU

SECTION	NUMERO	S.IMPACTEE	SECTION	NUMERO	S.IMPACTEE	SECTION	NUMERO	S.IMPACTEE
AC	10	658 M ²	AC	74	742 M ²	AC	217	500 M ²
AC	11	658 M ²	AC	75	462 M ²	AD	1	12770 M ²
AC	12	530 M ²	AC	77	678 M ²	AD	2	4351 M ²
AC	13	571 M ²	AC	78	396 M ²	AD	3	484 M ²
AC	14	637 M ²	AC	79	506 M ²	AD	4	1784 M ²
AC	15	707 M ²	AC	80	592 M ²	AD	5	1709 M ²
AC	16	765 M ²	AC	81	674 M ²	AD	6	10389 M ²
AC	17	853 M ²	AC	82	35 M ²	AE	2	14394 M ²
AC	18	597 M ²	AC	83	454 M ²	AE	3	750 M ²
AC	19	800 M ²	AC	84	21 M ²	AE	4	880 M ²
AC	20	676 M ²	AC	85	510 M ²	AE	5	779 M ²
AC	21	817 M ²	AC	86	546 M ²	AE	6	1709 M ²
AC	22	1852 M ²	AC	87	2289 M ²	AE	7	1114 M ²
AC	23	565 M ²	AC	88	112 M ²	AE	8	1014 M ²
AC	24	412 M ²	AC	89	73 M ²	AE	9	1017 M ²
AC	25	972 M ²	AC	91	785 M ²	AE	10	1899 M ²
AC	26	500 M ²	AC	92	99 M ²	AE	11	216 M ²
AC	27	504 M ²	AC	93	1023 M ²	AE	12	685 M ²
AC	28	524 M ²	AC	94	38 M ²	AE	13	10701 M ²
AC	29	504 M ²	AC	95	114 M ²	AE	14	971 M ²
AC	30	626 M ²	AC	96	453 M ²	AE	29	314 M ²
AC	31	11795 M ²	AC	97	462 M ²	AE	30	113 M ²
AC	32	1390 M ²	AC	98	462 M ²	AE	31	214 M ²
AC	33	649 M ²	AC	100	368 M ²	AE	32	110 M ²
AC	34	875 M ²	AC	101	412 M ²	AE	33	546 M ²
AC	37	496 M ²	AC	102	205 M ²	AE	34	2104 M ²
AC	40	513 M ²	AC	114	534 M ²	AE	35	1783 M ²
AC	41	338 M ²	AC	156	6 M ²	AE	36	444 M ²
AC	42	466 M ²	AC	157	8 M ²	AE	38	383 M ²
AC	43	864 M ²	AC	158	492 M ²	AE	40	3939 M ²
AC	44	508 M ²	AC	159	76 M ²	AE	45	2500 M ²
AC	45	1229 M ²	AC	160	958 M ²	AE	46	5297 M ²
AC	46	1299 M ²	AC	161	656 M ²	AE	47	2790 M ²
AC	47	610 M ²	AC	167	975 M ²	AE	48	697 M ²
AC	48	150 M ²	AC	168	779 M ²	AE	49	3309 M ²
AC	49	590 M ²	AC	169	684 M ²	AE	50	2430 M ²
AC	50	400 M ²	AC	170	597 M ²	AE	51	4539 M ²
AC	51	882 M ²	AC	171	187 M ²	AE	52	2736 M ²
AC	52	667 M ²	AC	172	114 M ²	AE	53	2864 M ²
AC	53	39 M ²	AC	173	2 M ²	AE	77	7268 M ²
AC	54	408 M ²	AC	174	13 M ²	AE	78	1306 M ²
AC	55	219 M ²	AC	175	666 M ²	AE	79	1011 M ²
AC	57	848 M ²	AC	177	11 M ²	AE	81	25670 M ²
AC	58	556 M ²	AC	183	506 M ²	AE	82	2589 M ²
AC	59	346 M ²	AC	192	588 M ²	AE	98	406 M ²
AC	60	356 M ²	AC	193	637 M ²	AE	99	146 M ²
AC	61	271 M ²	AC	194	1454 M ²	AE	103	13272 M ²
AC	62	578 M ²	AC	195	542 M ²	AE	104	3960 M ²
AC	63	289 M ²	AC	200	1 M ²	AE	111	487 M ²
AC	64	446 M ²	AC	212	799 M ²	AE	112	112 M ²
AC	65	214 M ²	AC	213	127 M ²	AE	113	8 M ²
AC	72	4106 M ²	AC	215	124 M ²	AE	116	690 M ²
AC	73	520 M ²	AC	216	550 M ²	AE	118	5716 M ²

COIGNIERES DPU

SECTION	NUMERO	S.IMPACTEE	SECTION	NUMERO	S.IMPACTEE	SECTION	NUMERO	S.IMPACTEE
AE	119	416 M ²	AH	72	30257 M ²	AK	27	15244 M ²
AE	120	427 M ²	AH	74	28796 M ²	AK	28	5245 M ²
AE	136	1621 M ²	AH	75	17349 M ²	AK	29	86 M ²
AE	137	2909 M ²	AH	76	362 M ²	AK	30	21 M ²
AE	138	532 M ²	AH	77	1745 M ²	AK	31	1184 M ²
AE	139	3095 M ²	AH	78	1850 M ²	AK	32	5184 M ²
AH	1	1091 M ²	AH	79	821 M ²	AK	33	75 M ²
AH	2	90 M ²	AH	81	295 M ²	AK	34	189 M ²
AH	3	170 M ²	AH	82	418 M ²	AK	35	11978 M ²
AH	4	26246 M ²	AH	83	243 M ²	AK	36	2971 M ²
AH	5	932 M ²	AH	84	162 M ²	AK	37	3005 M ²
AH	6	840 M ²	AH	85	406 M ²	AK	38	11527 M ²
AH	7	51 M ²	AH	86	11374 M ²	AK	39	262 M ²
AH	8	535 M ²	AH	87	4523 M ²	AK	40	3817 M ²
AH	9	15066 M ²	AH	88	10000 M ²	AK	41	228 M ²
AH	10	2756 M ²	AH	92	41544 M ²	AK	43	2201 M ²
AH	11	7383 M ²	AH	93	967 M ²	AK	44	47 M ²
AH	12	131 M ²	AH	96	609 M ²	AK	45	1653 M ²
AH	13	136 M ²	AH	97	468 M ²	AK	46	135 M ²
AH	14	37615 M ²	AH	98	578 M ²	AK	50	211 M ²
AH	15	1341 M ²	AH	100	1403 M ²	AK	51	30 M ²
AH	16P	23065 M ²	AH	101	2485 M ²	AK	52	6422 M ²
AH	17	789 M ²	AH	102	4411 M ²	AK	53	1438 M ²
AH	18	19496 M ²	AH	103	1060 M ²	AK	54	3584 M ²
AH	19	9326 M ²	AH	104	50 M ²	AK	55	1997 M ²
AH	20	630 M ²	AH	105	445 M ²	AK	56	6270 M ²
AH	21	892 M ²	AH	106	167 M ²	AK	57	5772 M ²
AH	22	11984 M ²	AH	107	322 M ²	AK	58	2718 M ²
AH	23	9999 M ²	AH	108	709 M ²	AK	59	3662 M ²
AH	24	1073 M ²	AH	109	10912 M ²	AK	60	275 M ²
AH	25	8926 M ²	AH	110	6500 M ²	AK	72	4908 M ²
AH	27	11693 M ²	AI	1	3197 M ²	AK	73	1459 M ²
AH	28	1540 M ²	AI	3	42 M ²	AK	82	2005 M ²
AH	29	6791 M ²	AI	4	715 M ²	AK	83	206 M ²
AH	30	10844 M ²	AI	6	24 M ²	AK	84	4 M ²
AH	31	10936 M ²	AI	7	2267 M ²	AK	85	2056 M ²
AH	32	9935 M ²	AI	8	2852 M ²	AK	86	30 M ²
AH	35	3003 M ²	AI	12	39 M ²	AK	87	144 M ²
AH	36	1320 M ²	AI	27	118 M ²	AK	88	1998 M ²
AH	56	18506 M ²	AI	38	204 M ²	AK	89	430 M ²
AH	57	4880 M ²	AI	39	5555 M ²	AL	15	771 M ²
AH	58	4797 M ²	AI	41	113 M ²	AL	17	1120 M ²
AH	59	3203 M ²	AI	42	4311 M ²	AL	18	34 M ²
AH	60	4269 M ²	AI	43	7607 M ²	AL	19	1090 M ²
AH	62	22984 M ²	AI	44	580 M ²	AL	20	1000 M ²
AH	63	23958 M ²	AI	45	241 M ²	AL	21	1000 M ²
AH	65	6447 M ²	AI	46	7744 M ²	AL	22	1083 M ²
AH	66	3918 M ²	AI	47	127 M ²	AL	23	1084 M ²
AH	67	7744 M ²	AI	48	56 M ²	AL	24	1189 M ²
AH	68	6735 M ²	AI	49	1389 M ²	AL	25	1190 M ²
AH	69	13146 M ²	AI	50	160 M ²	AL	26	905 M ²
AH	70	1084 M ²	AI	51	121 M ²	AL	27	948 M ²
AH	71	130087 M ²	AI	52	1468 M ²	AL	30	997 M ²

COIGNIERES DPU

SECTION	NUMERO	S.IMPACTEE	SECTION	NUMERO	S.IMPACTEE	SECTION	NUMERO	S.IMPACTEE
AL	32	1167 M ²	AL	170	48 M ²	AM	71	119 M ²
AL	33	1083 M ²	AL	171	44 M ²	AM	72	119 M ²
AL	36	1395 M ²	AL	172	135 M ²	AM	73	81 M ²
AL	39	685 M ²	AL	173	147 M ²	AM	74	129 M ²
AL	40	740 M ²	AL	174	151 M ²	AM	75	142 M ²
AL	42	251 M ²	AL	175	29 M ²	AM	76	189 M ²
AL	43	639 M ²	AL	176	38 M ²	AM	77	199 M ²
AL	45	116 M ²	AL	177	37 M ²	AM	78	182 M ²
AL	47	1092 M ²	AL	178	14 M ²	AM	79	159 M ²
AL	48	645 M ²	AL	179	12 M ²	AM	80	87 M ²
AL	52	479 M ²	AL	180	14 M ²	AM	81	147 M ²
AL	54	1398 M ²	AL	181	61 M ²	AM	82	202 M ²
AL	55	1048 M ²	AL	182	405 M ²	AM	83	124 M ²
AL	56	620 M ²	AL	183	33 M ²	AM	84	1996 M ²
AL	57	499 M ²	AL	184	20 M ²	AM	85	12 M ²
AL	60	551 M ²	AL	187	203 M ²	AM	86	13 M ²
AL	61	537 M ²	AL	188	553 M ²	AM	87	13 M ²
AL	62	512 M ²	AL	189	324 M ²	AM	88	12 M ²
AL	63	44 M ²	AM	8	55 M ²	AM	89	11 M ²
AL	64	47 M ²	AM	28	4732 M ²	AM	90	11 M ²
AL	65	534 M ²	AM	29	1622 M ²	AM	91	11 M ²
AL	72	160 M ²	AM	31	255 M ²	AM	92	12 M ²
AL	73	196 M ²	AM	32	1265 M ²	AM	93	11 M ²
AL	74	49 M ²	AM	33	1488 M ²	AM	94	17 M ²
AL	84	409 M ²	AM	35	890 M ²	AM	95	11 M ²
AL	85	30 M ²	AM	39	1110 M ²	AM	96	11 M ²
AL	86	876 M ²	AM	41	468 M ²	AM	97	12 M ²
AL	87	333 M ²	AM	44	35 M ²	AM	98	11 M ²
AL	88	549 M ²	AM	45	19 M ²	AM	99	11 M ²
AL	89	219 M ²	AM	46	27 M ²	AM	100	11 M ²
AL	90	512 M ²	AM	47	138 M ²	AM	101	12 M ²
AL	97	394 M ²	AM	48	63 M ²	AM	102	11 M ²
AL	98	853 M ²	AM	49	165 M ²	AM	103	11 M ²
AL	101	702 M ²	AM	51	166 M ²	AM	104	11 M ²
AL	105	710 M ²	AM	52	167 M ²	AM	105	12 M ²
AL	106	70 M ²	AM	53	169 M ²	AM	106	11 M ²
AL	109	255 M ²	AM	54	173 M ²	AM	107	11 M ²
AL	113	39 M ²	AM	55	152 M ²	AM	108	11 M ²
AL	114	423 M ²	AM	56	158 M ²	AM	109	12 M ²
AL	146	201 M ²	AM	57	148 M ²	AM	110	16 M ²
AL	147	800 M ²	AM	58	90 M ²	AM	111	16 M ²
AL	149	500 M ²	AM	59	95 M ²	AM	112	11 M ²
AL	155	756 M ²	AM	60	146 M ²	AM	113	11 M ²
AL	156	601 M ²	AM	61	137 M ²	AM	114	11 M ²
AL	157	46 M ²	AM	62	128 M ²	AM	115	12 M ²
AL	158	656 M ²	AM	63	127 M ²	AM	116	11 M ²
AL	159	25 M ²	AM	64	76 M ²	AM	117	11 M ²
AL	160	276 M ²	AM	65	76 M ²	AM	118	11 M ²
AL	161	257 M ²	AM	66	83 M ²	AM	119	12 M ²
AL	162	57 M ²	AM	67	85 M ²	AM	120	11 M ²
AL	163	55 M ²	AM	68	99 M ²	AM	121	11 M ²
AL	168	544 M ²	AM	69	89 M ²	AM	122	11 M ²
AL	169	657 M ²	AM	70	89 M ²	AM	123	12 M ²

COIGNIERES DPU

SECTION	NUMERO	S.IMPACTEE	SECTION	NUMERO	S.IMPACTEE
AM	124	11 M ²	AM	180	32 M ²
AM	125	11 M ²	AM	181	12 M ²
AM	126	11 M ²	AM	182	197 M ²
AM	127	12 M ²	AM	183	194 M ²
AM	128	11 M ²	AM	184	160 M ²
AM	131	149 M ²	AM	185	140 M ²
AM	132	151 M ²	AM	186	227 M ²
AM	133	148 M ²	AM	187	227 M ²
AM	135	117 M ²	AM	188	201 M ²
AM	136	114 M ²	AM	189	14 M ²
AM	137	114 M ²	AM	190	155 M ²
AM	138	117 M ²	AM	191	620 M ²
AM	139	117 M ²	AM	192	500 M ²
AM	140	113 M ²	AM	193	100 M ²
AM	141	113 M ²	AM	194	1040 M ²
AM	142	113 M ²	AM	195	62271 M ²
AM	143	116 M ²	AM	196	563 M ²
AM	144	170 M ²	AM	198	472 M ²
AM	145	173 M ²	AM	199	389 M ²
AM	146	157 M ²	AM	200	447 M ²
AM	147	206 M ²	AM	201	15 M ²
AM	148	924 M ²	AN	69P	2964 M ²
AM	149	979 M ²	AR	19	4087 M ²
AM	150	513 M ²	AR	20	3771 M ²
AM	151	108 M ²	AR	23	16644 M ²
AM	152	200 M ²	AR	24	51095 M ²
AM	153	206 M ²	AR	25	278 M ²
AM	154	171 M ²	AR	26	4210 M ²
AM	155	137 M ²	AR	27	5919 M ²
AM	156	171 M ²	AR	28	15838 M ²
AM	157	136 M ²	AR	29	15250 M ²
AM	158	166 M ²	AR	30	15 M ²
AM	159	251 M ²	AR	31	535 M ²
AM	160	189 M ²	AR	32	380 M ²
AM	161	181 M ²	AR	40P	7193 M ²
AM	162	266 M ²	AR	42P	20025 M ²
AM	163	181 M ²			
AM	164	182 M ²			
AM	165	182 M ²			
AM	166	179 M ²			
AM	167	135 M ²			
AM	168	326 M ²			
AM	169	110 M ²			
AM	170	179 M ²			
AM	171	229 M ²			
AM	172	248 M ²			
AM	173	174 M ²			
AM	174	161 M ²			
AM	175	125 M ²			
AM	176	68 M ²			
AM	177	158 M ²			
AM	178	149 M ²			
AM	179	385 M ²			

COIGNIERES DPUR

SECTION	NUMERO	S.IMPACTEE	SECTION	NUMERO	S.IMPACTEE
OV	264	31 M ²	AK	16	2601 M ²
OV	273	2982 M ²	AK	17	2184 M ²
OV	274	919 M ²	AK	18	2698 M ²
OV	275	3795 M ²	AK	19	2320 M ²
OV	276	11006 M ²	AK	20	2091 M ²
OV	277	16946 M ²	AK	21	3147 M ²
OV	284	3000 M ²	AK	22	3119 M ²
OV	285	5557 M ²	AK	23	2055 M ²
OV	286	11956 M ²	AK	24	1940 M ²
AB	14	1744 M ²	AK	25	2358 M ²
AC	130	120 M ²	AK	61	10 M ²
AC	133	503 M ²	AK	62	45 M ²
AC	134	362 M ²	AK	63	123 M ²
AC	135	475 M ²	AK	64	117 M ²
AC	136	2441 M ²	AK	65	72 M ²
AC	137	400 M ²	AK	66	539 M ²
AC	138	1024 M ²	AK	67	896 M ²
AC	139	42 M ²	AK	68	13640 M ²
AC	140	1843 M ²	AK	69	1488 M ²
AC	143	555 M ²	AK	70	1200 M ²
AC	144	673 M ²	AK	71	2000 M ²
AC	145	590 M ²	AL	1	399 M ²
AC	146	965 M ²	AL	2	3891 M ²
AC	147	1867 M ²	AL	4	2697 M ²
AC	148	3065 M ²	AL	5	1553 M ²
AC	149	3688 M ²	AL	6	2903 M ²
AC	150	1515 M ²	AL	7	3583 M ²
AC	151	101 M ²	AL	8	3068 M ²
AC	152	2281 M ²	AL	66	29011 M ²
AC	153	2914 M ²	AL	67	1827 M ²
AC	154	2243 M ²	AL	68	5320 M ²
AC	155	3952 M ²	AL	69	2658 M ²
AC	184	474 M ²	AL	70	179 M ²
AC	185	422 M ²	AL	71	7862 M ²
AC	186	800 M ²	AL	75	8590 M ²
AC	188	101 M ²	AL	76	880 M ²
AC	189	62 M ²	AL	78	5059 M ²
AC	190	231 M ²	AL	79	1000 M ²
AC	191	63 M ²	AM	1	1864 M ²
AC	201	99 M ²	AM	2	2485 M ²
AC	202	201 M ²	AM	3	250 M ²
AC	208	187 M ²	AM	4	1500 M ²
AC	209	367 M ²	AM	5	3000 M ²
AC	214	109 M ²	AM	6	4947 M ²
AI	10	1218 M ²	AM	17	3390 M ²
AI	11	1982 M ²	AM	18	2940 M ²
AK	9	6554 M ²	AM	19	4518 M ²
AK	10	9143 M ²	AM	20	500 M ²
AK	11	4226 M ²	AM	21	1471 M ²
AK	12	3637 M ²	AM	22	1755 M ²
AK	13	6296 M ²	AM	25	689 M ²
AK	14	5352 M ²	AM	26	600 M ²
AK	15	3452 M ²	AM	27	1644 M ²

COIGNIERES DPUR

SECTION	NUMERO	S.IMPACTEE	SECTION	NUMERO	S.IMPACTEE
AM	50	1700 M ²	AR	11	4120 M ²
AN	32	455 M ²	AR	13	6585 M ²
AN	38	961 M ²	AR	16	988 M ²
AN	39	982 M ²	AR	21	703 M ²
AN	40	3119 M ²	AR	22	2073 M ²
AN	41	1432 M ²	AR	34	4137 M ²
AN	42	716 M ²	AR	35	2616 M ²
AN	43	539 M ²	AR	36	384 M ²
AN	44	1764 M ²	AR	37	4500 M ²
AN	45	16866 M ²	AR	38	601 M ²
AN	46	2035 M ²	AR	39	2922 M ²
AN	47	7408 M ²	AR	40P	1408 M ²
AN	49	1736 M ²	AR	41	3768 M ²
AN	50	1686 M ²	AR	42P	2482 M ²
AN	51	1676 M ²			
AN	61	165 M ²			
AN	62	639 M ²			
AN	64	70 M ²			
AN	65	26 M ²			
AN	70	5785 M ²			
AN	71	3990 M ²			
AO	1	15250 M ²			
AO	6	10108 M ²			
AO	7	6637 M ²			
AO	9	14520 M ²			
AO	49	3491 M ²			
AO	50	5434 M ²			
AO	52	9000 M ²			
AO	53	520 M ²			
AO	56	129 M ²			
AO	65	947 M ²			
AO	85	7544 M ²			
AO	86	4362 M ²			
AO	89	5830 M ²			
AO	90	3042 M ²			
AO	99	5133 M ²			
AO	100	15980 M ²			
AO	101	5975 M ²			
AO	102	5129 M ²			
AP	2	1919 M ²			
AP	4	91810 M ²			
AP	5	9700 M ²			
AP	6	111 M ²			
AP	8	521 M ²			
AP	9	7885 M ²			
AP	10	973 M ²			
AR	1	120 M ²			
AR	3	4487 M ²			
AR	4	14245 M ²			
AR	7	2846 M ²			
AR	8	11432 M ²			
AR	9	4896 M ²			
AR	10	9639 M ²			

PLU





Plan Local d'Urbanisme

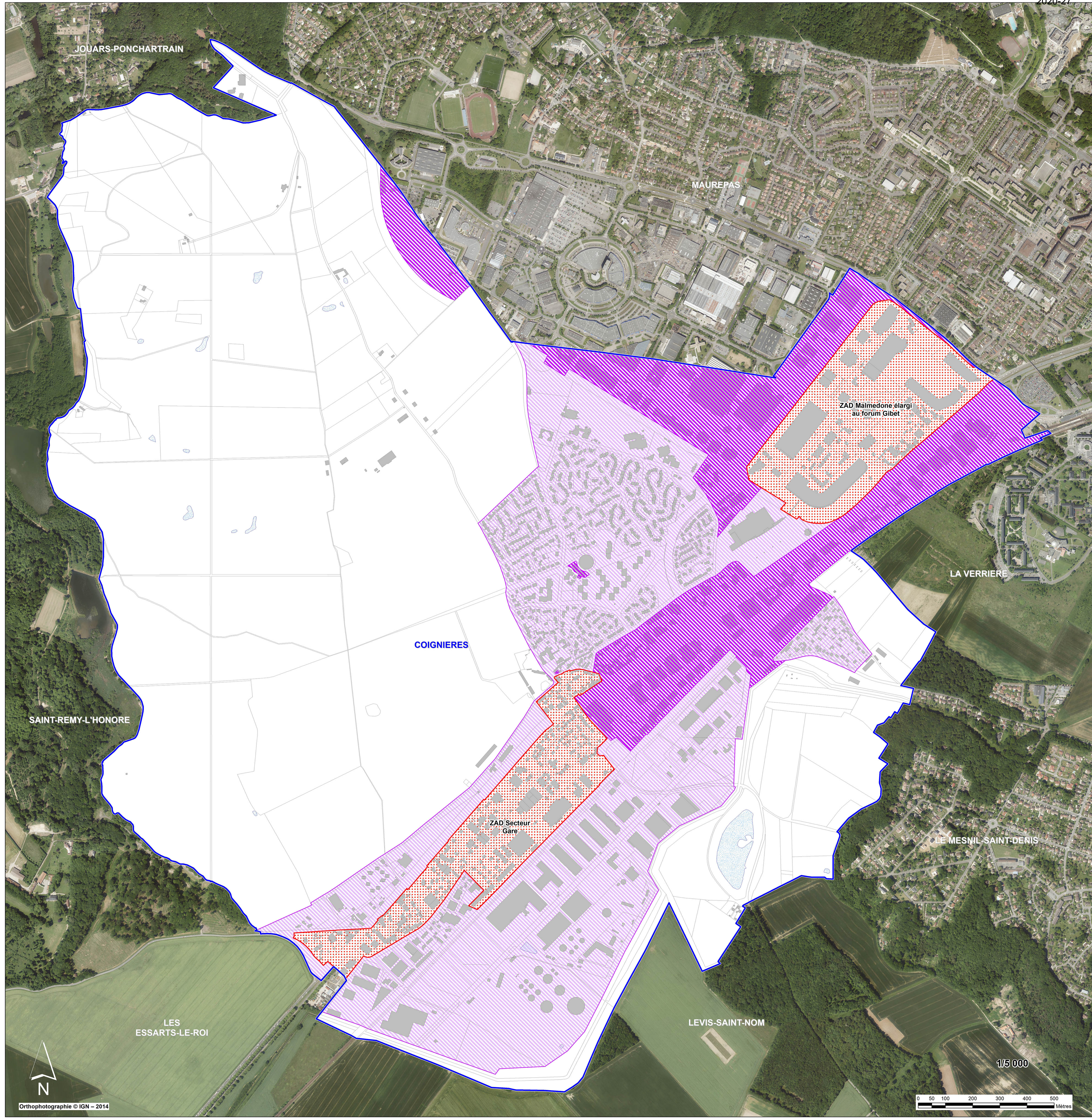
Ville de Coignières

Droit de Préemption Urbain

Date de création: 29/01/2020 Date de mise à jour: 29/01/2020 Date d'impression: 29/01/2020

Saint-Quentin-en-Yvelines
1, rue Eugène-Henaff - BP 10 118 - 78192 Troppes Cedex
Tél. : 01 39 44 80 80
sqy.fr

-  Limite de commune
-  Limite de ZAD (Zone d'Aménagement Différé)
- Droit de Préemption Urbain**
-  DPU (Droit de Préemption Urbain)
-  DPUR (Droit de Préemption Urbain Renforcé)



Orthophotographie © IGN - 2014

